

ダイキン
PARTSLIST
パーツリスト

Marine Type Container
Refrigeration & Heating Unit 《OPTIONAL FUNCTION》

海上コンテナ冷凍装置 《オプション機能編》

Model

LXE 10D-A13

DAIKIN INDUSTRIES, LTD.

TR01-19

ORDERING INSTRUCTIONS

The parts list contains the parts of the DAIKIN Marine Type Container Refrigeration Units. Carefully read the following cautions before using the list.

1. When ordering the parts, be sure to describe Model No., Name of part and type.
When ordering the parts No. are not shown in the PARTS NO. column, be sure to describe DWG.NO..
2. The parts shown in the list are replacement or repairing on the spot only. Certain parts require a long time of delivery or are assembled in a set, so it is advisable to contact with the nearest DAIKIN PARTS CENTRE.

パーツリスト使用上の注意

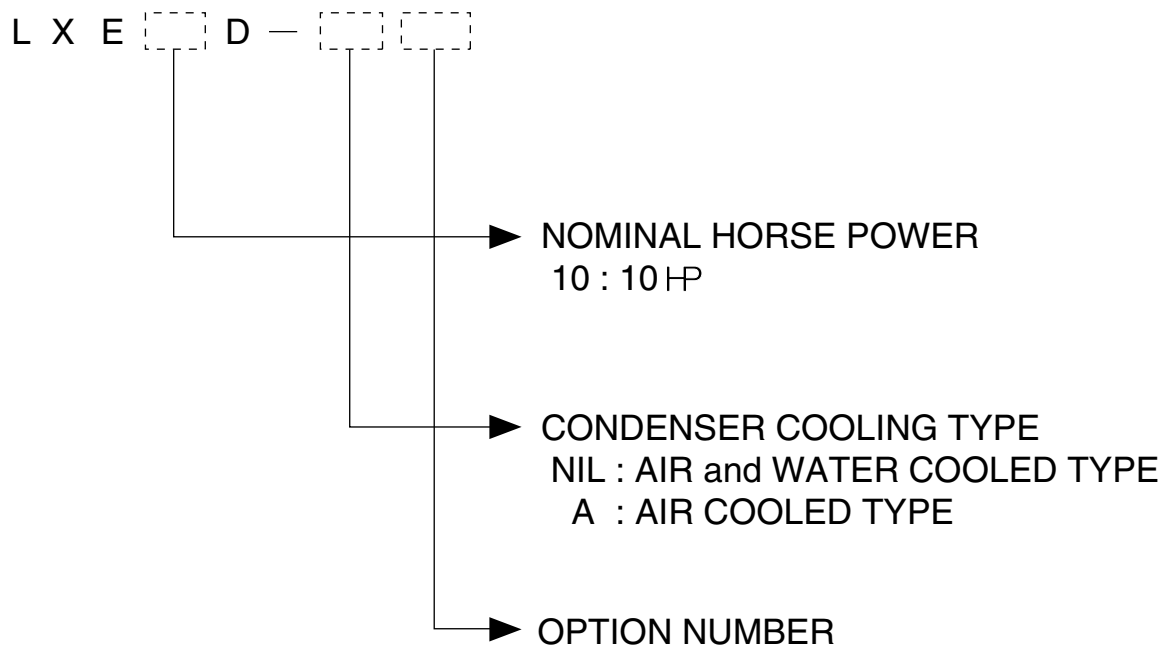
このパーツリストはダイキン海上コンテナ冷凍装置の部品を集録してあります。パーツリスト使用にあたっては、必ず次の注意事項をご一読の上使用していただくようお願いいたします。

1. 部品のご注文の際は機種名、部品番号、および部品名、形式を必ずご指定ください。
なお、部品番号欄が空白になっている部品は、図面番号で指示願います。
2. 掲載部品の範囲は、あくまでも現地にて分解修理できるところまで記載しております。
一部部品につき納期のかかるものおよびセット単位となるものもありますので、お近くのダイキンパーツセンター又はサービスステーションに相談願います。

本書は標準機と異なる箇所のみ記載しておりますので、本書に記載なき事項は別途発行パーツリスト（TR97-11C）を併せて参照下さい。

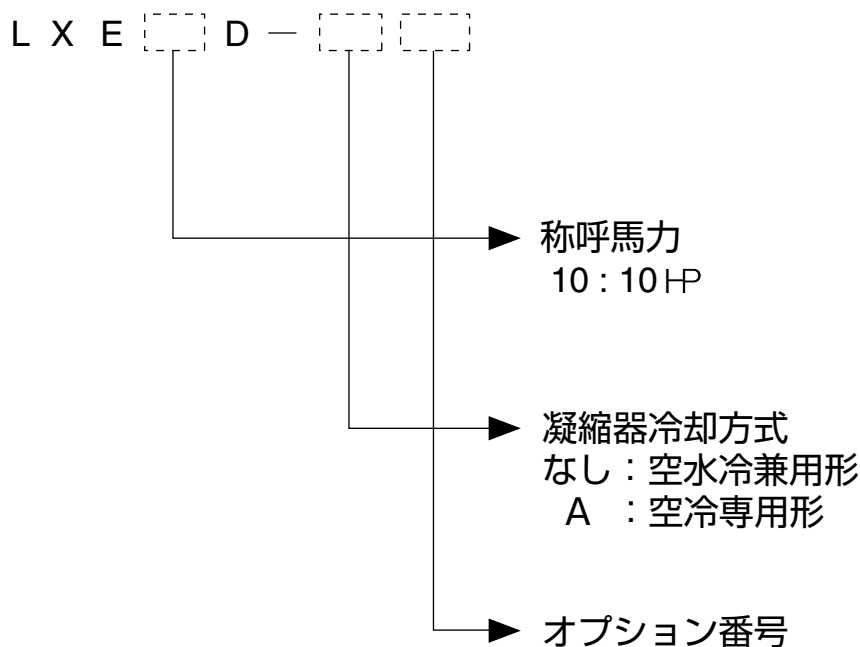
The parts which are different from that of the standard model only are described in this manual. Regarding the items which are not described in this manual, refer to Parts List (TR97-11C) as well.

Denomination of Model Name



Note) "R" GIVEN AFTER OPTION NUMBER STANDS FOR "REVISION" AND IT IS GIVEN FOR THE UNIT WHICH IS SPECIALLY MODIFIED.

機種名について

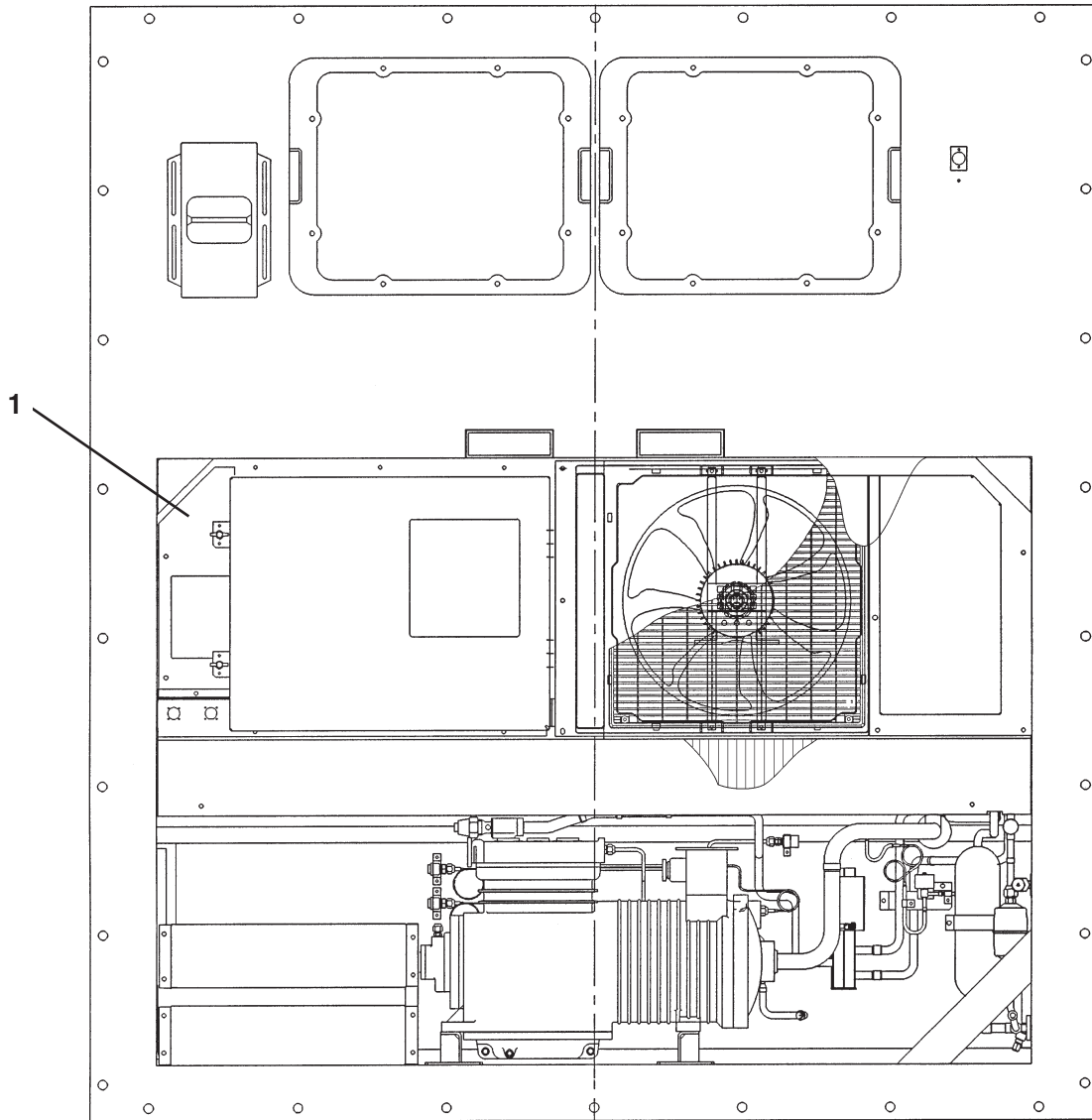


注) オプション番号の後に R がつく機種は、改造機で、特別な仕様が加えられていることを意味します。

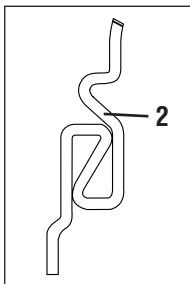
CONTENTS

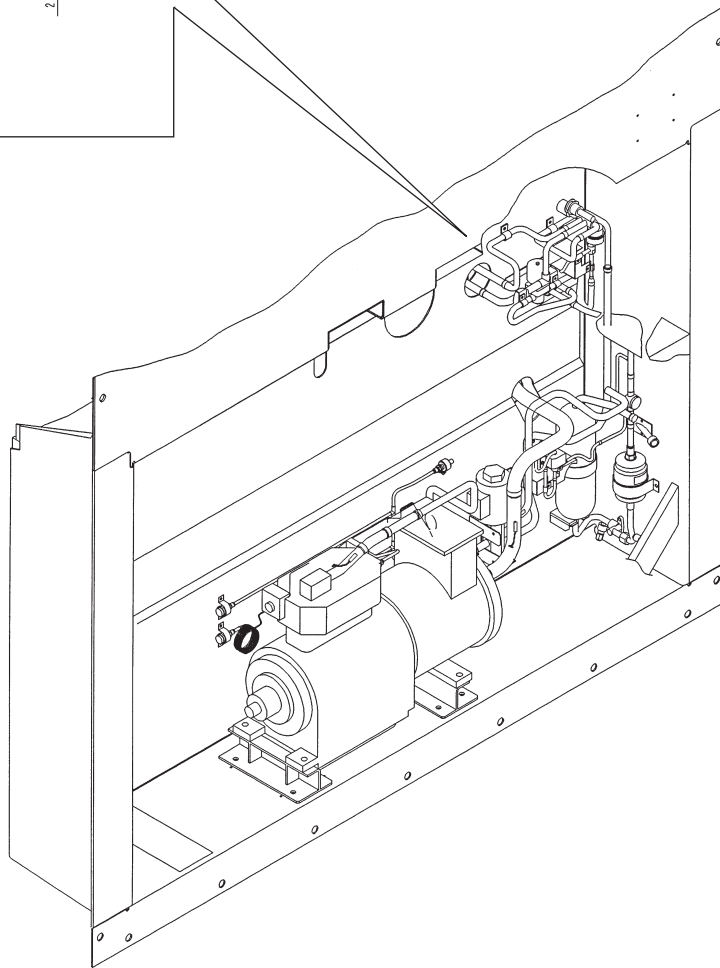
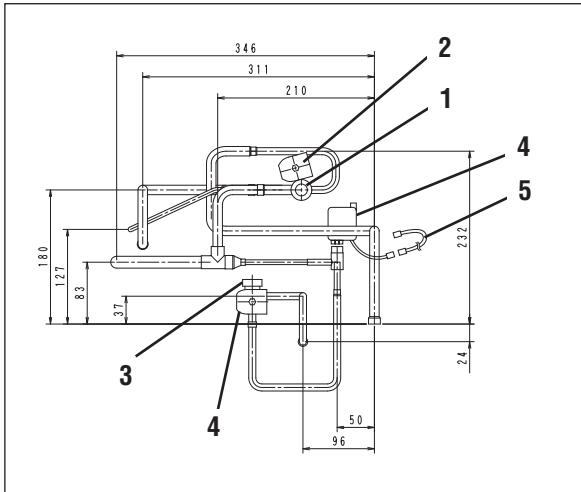
目 次

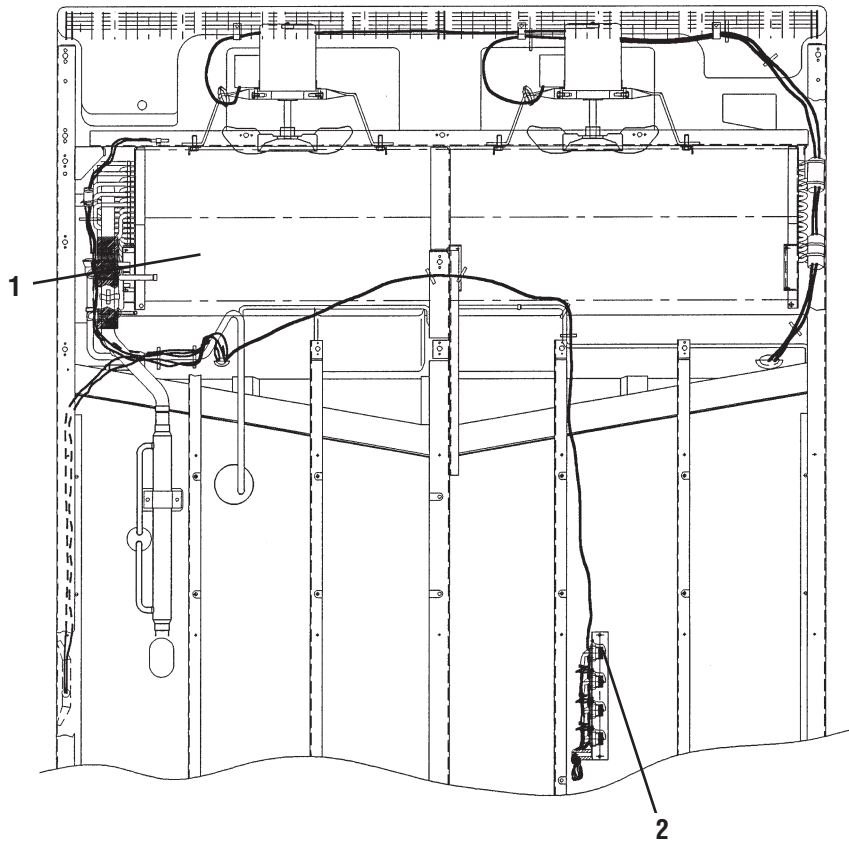
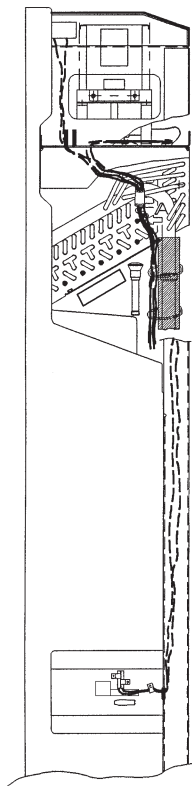
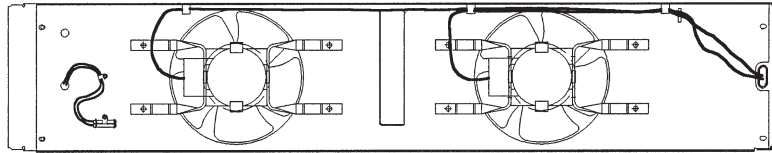
	Page		Page
Parts related with the unit (outside) 1	4	Control box	12
庫外関連部品 1		コントロールボックス	
Parts related with the unit (outside) 2	6	Parts related with the name plate	16
庫外関連部品 2		銘板関連部品	
Parts related with the unit (inside) 1	8	Recorder box	18
庫内関連部品 1		レコーダボックス	
Parts related with the unit (inside) 2	10	Storage for power cable	22
庫内関連部品 2		ケーブル収納	

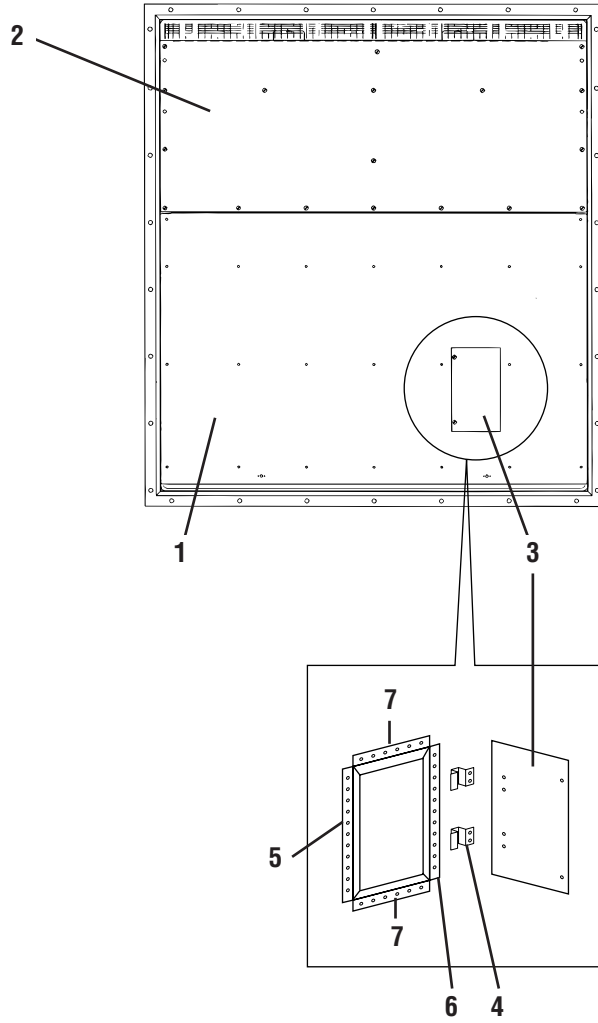


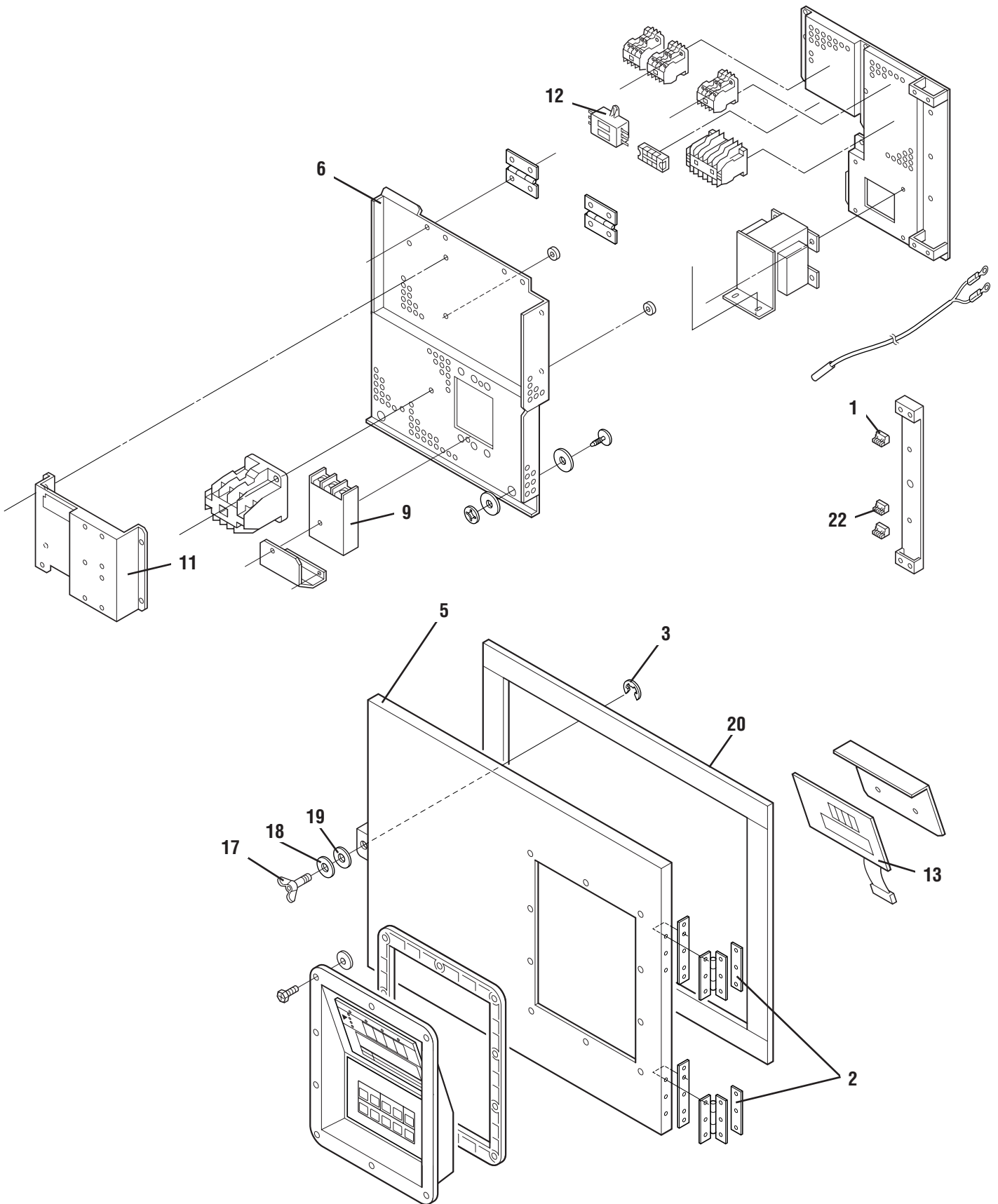
U-Trap type

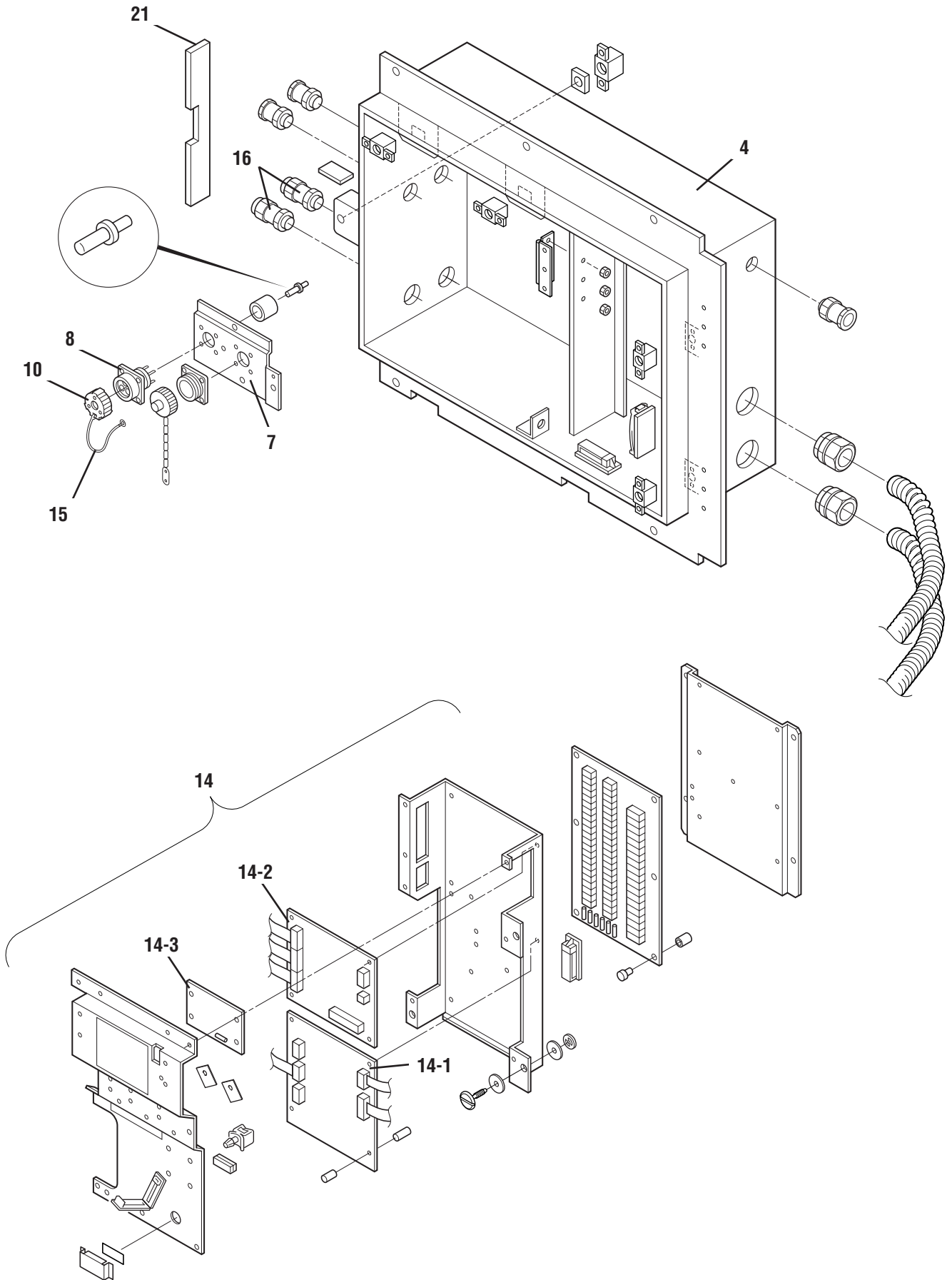










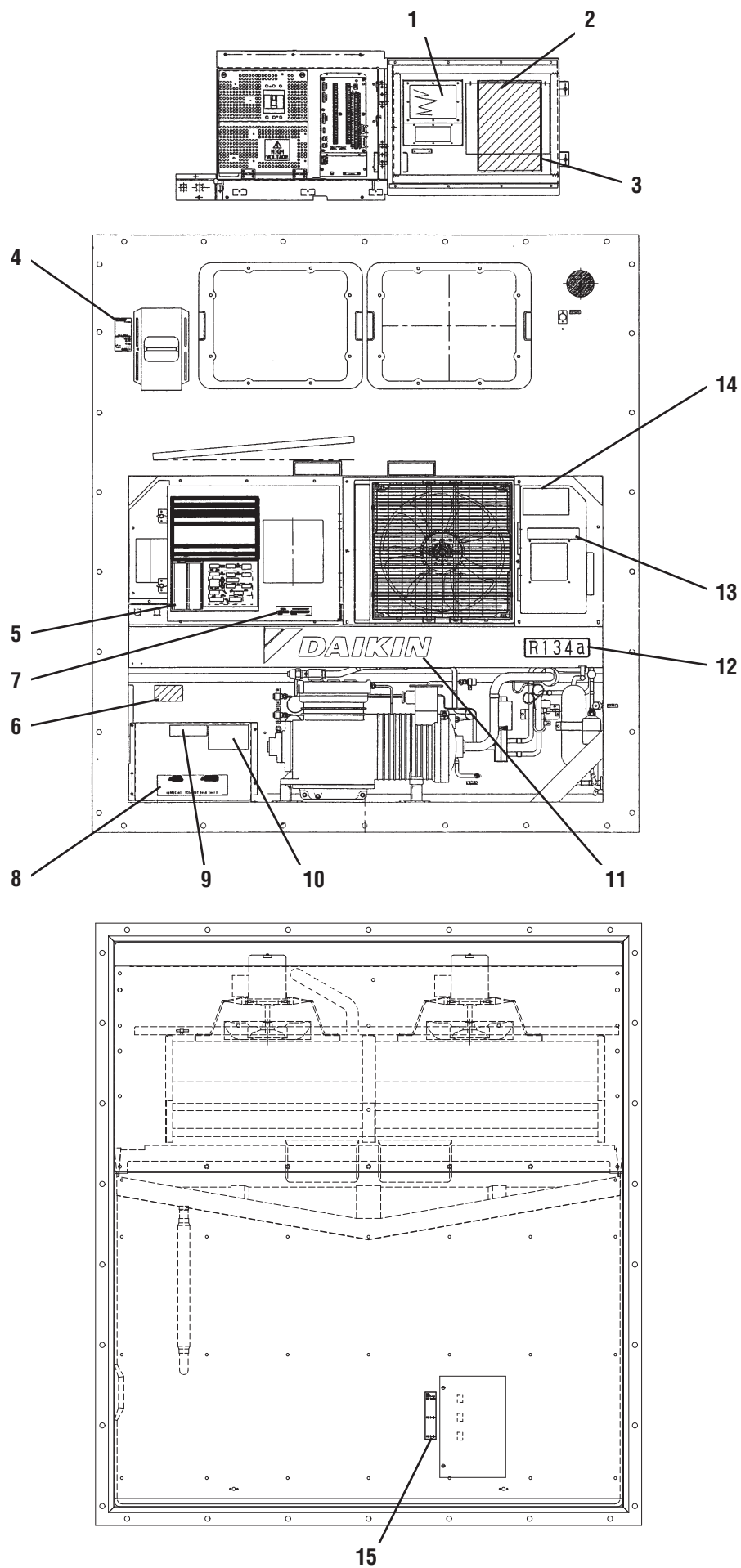


Control box
コントロールボックス

NO. 符号	PARTS NO. 部品番号	PARTS NAME 部品名称	DWG. NO. 図面番号	TYPE 形式	SPECIFICATION 仕様	QTY/UNIT 1台当りの所要数	REMARKS 備考
1	1267750	Connector for MODEM	3P012038-7	BLA7		1	
2	1270035	Plate nut	4P010116-2	M5		4	
3	1136445	Retaining ring	4P016093-1			1	
4		C. box welding ass'y	2P020981-2			1	
5	1178836	C. box cover	3P031480-1			1	
6		Blind plate (2)	2P021378-1			1	
7		PC port fixing plate	4P020837-1			1	
8	0991531	PC port connector	3P010803-1			1	
9	0432986	Circuit breaker (CB)	3PA42438-1			1	
10	1270011	Personal computer port cover	3P010805-1			1	
11	0954633	PT/CT board	2P010906-3			1	
12	0954640	Noise filter	2PA51273-1	ZAC2206-11		1	
13		PCB ass'y (back light display)	2P039886-1			1	
14	1099786	Controller assemblies	3P039816-1			1	
14-1	1080270	CPU board	2P010365-5			1	
14-2	0954594	I/O board	2P010367-1			1	
14-3	1099762	PCB ass'y (back light PCB)	2P039884-1			1	
15		Clamp wire for cap	3P019052-1			1	
16	0758657	Cable gland	3PA37599-7	SCL-18A ケーブルコネクタ		2	
17	1170065	Wing bolt, control box cover	4P010750-1			1	
18	844022	Plain washer	4SK07005-12			1	
19	1136438	Insulation sheet	4P016059-1			1	
20	1136469	Rubber gasket	4P003732-1			1	
21	1267705	Packing, control box front panel	4P011315-1			1	
22	1267743	Connector for MODEM	3P010371-7			1	

• When ordering the parts whose No. are not shown in the PARTS NO. column, be sure to describe DWG. NO..

• 部品番号欄が空白になっている部品は、図面番号で、指示願います。
(TR01-19)



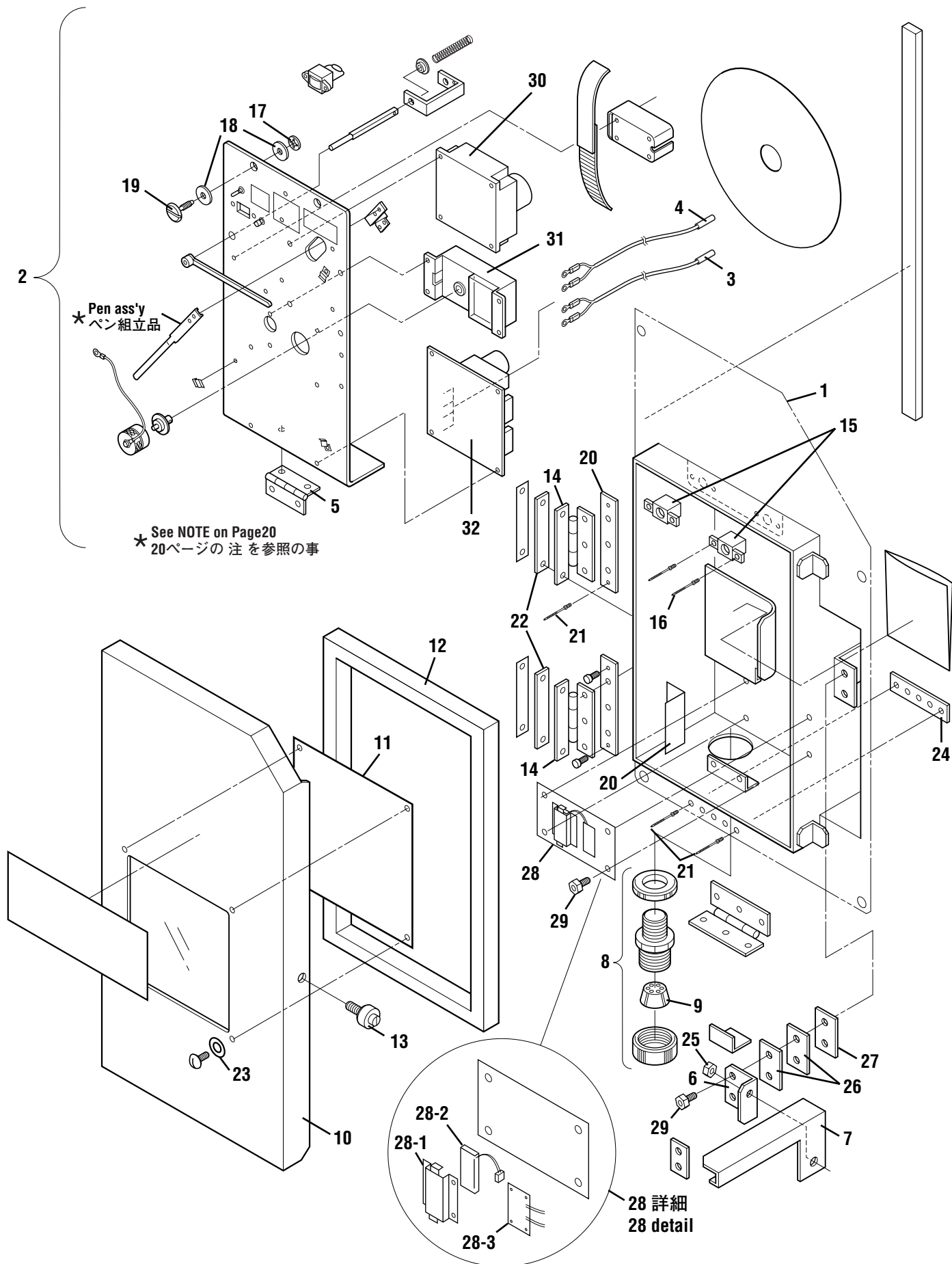
Parts related with the name plate

銘板関連部品

NO. 符 号	PARTS NO. 部 品 番 号	PARTS NAME	部 品 名 称	DWG. NO. 図 面 番 号	TYPE 形 式	SPECIFICATION 仕 様	QTY/UNIT 1台当りの所要数	REMARKS 備 考
1	1134829	Name plate, emergency	エマージェンシー銘板	3P016115-1				
2		Instruction card (Japanese)	インストラクションカード(日本語)	3P016117-1				
2	1181306	Instruction card (English)	インストラクションカード(英語)	3P016122-1				
2		Instruction card (Chinese)	インストラクションカード(中国語)	3P016124-1				
2		Instruction card (Japanese)	インストラクションカード	3P041917-1				
2		Instruction card (English)	インストラクションカード	3P041919-1				
2		Instruction card (Chinese)	インストラクションカード	3P041920-1				
3		Name plate, wiring diagram	電気配線図銘板	2D014818-1				
4		Name plate, ventilator	換気口銘板	4P022786-1				
5	1136515	Operation name plate	操作銘板 (和・英)	1P020074-1				
6		Manufacturer's label	機械銘板	3P011526-3				
7	1136508	Name plate, compressor start	圧縮機起動注意銘板	4P017393-1				
8	1229037	Name plate, refrigerant /oil	冷媒・オイル注意銘板	3P016114-1				
9		Name plate, display (sigle power)	表示銘板 (シングル電源)	4P041942-1				
10		Name plate, cable stopper	ケーブルクランプ銘板	3PA53120-1				
11		Name plate, brand name	意匠銘板	4P039685-1	English			
12	1178843	Name plate, refrigerant	冷媒銘板	3P009750-1				
13		Name plate, recorder box	レコーダボックス銘板	3P016113-1				
14		Emergency cap label	エマージェンシーキャップ銘板	3P018298-1				
15	1268171	Name plate, USDA	U S D A 銘板	3P009424-1	English			

• When ordering the parts whose No. are not shown in the PARTS NO. column, be sure to describe DWG. NO..

• 部品番号欄が空白になっている部品は、図面番号で、指示願います。
(TR01-19)



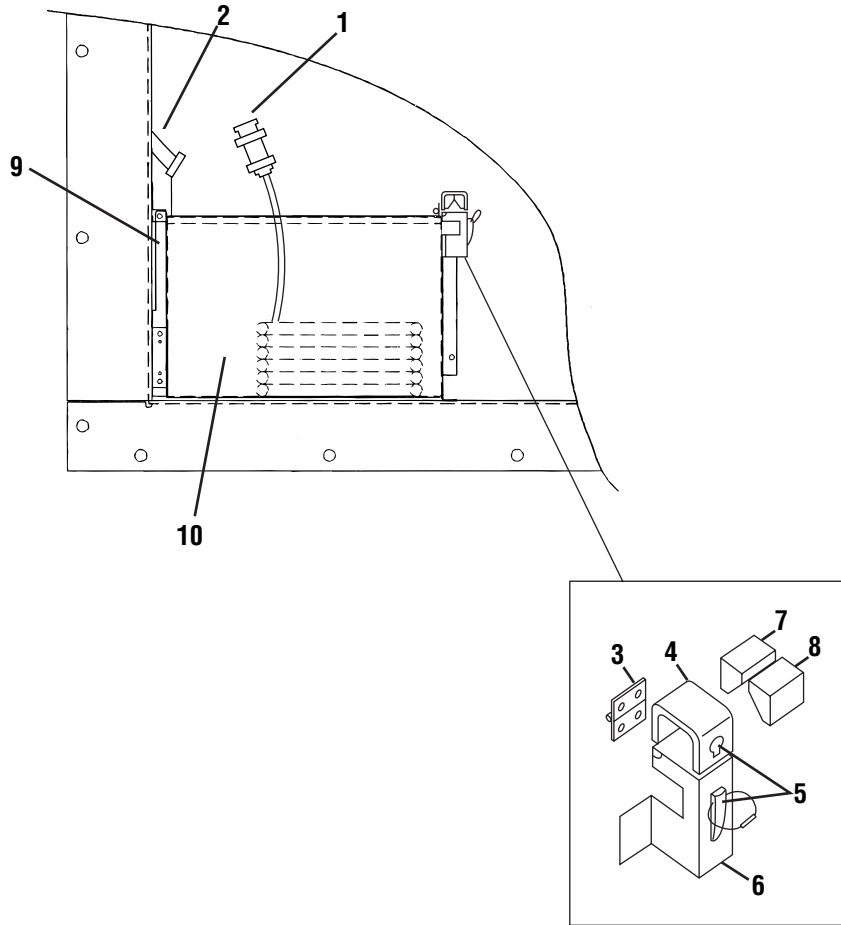
Recorder box
レコーダボックス

NO. 符 号	PARTS NO. 部 品 番 号	PARTS NAME	部 品 名 称	DWG. NO. 図 面 番 号	TYPE 形 式	SPECIFICATION 仕 様	QTY/UNIT 1台当りの所要数	REMARKS 備 考
1		Recorder box ass'y for welding	レコーダボックス溶接組立品	2P032127-1			1	
2	1099755	Temp. recorder	記録計(リチャージャブルバッテリー)	2P039831-1			1	
3	0798307	Sensor (RSS)	センサー (R S S)	3PA61769-4	ST9503-4 (Green, Green)		1	
4	0798282	Sensor (RRS)	センサー (R R S)	3PA61769-2	ST9503-2 (Blue, Blue)		1	
5		Hinge	平蝶番	4P026400-1	t1.5		1	
6	1273445	Fixing plate, quick lock lever	ワンタッチ金具取付板	4P006369-1			1	
7	1273438	Quick lock lever	ワンタッチ金具	4P006358-1			1	
8	0773771	Cable gland	電線グラウンド	3PA37599-10	SCL-22B		1	
9	1267844	Grand rubber bush	グラウンドゴムブッシュ	4P032156-1			1	
10		Cover (recorder)	蓋 (レコーダ)	3P039820-1			1	
11	1183511	Access window	点検窓	4P005883-1			1	
12		Packing (cover)	パッキン (蓋)	4P032115-1	Hardness black		1	
13	0907093	Roller, quick lock lever	ワンタッチ金具用ローラ	4PA51277-1			1	
14	351228	Hinge, cover	蓋締付蝶番	R4718767-1			2	
15	860015	Universal nut	自在ナット	R4713188-1			2	
16		Aluminum rivet	アルミリベット	R4716502-11	AB5-3A		4	
17	840002	Drop out prevention washer	脱落防止座金	R4718607-6			2	
18	860005	Washer, speed bolt	スピードボルト用座金	R4713334			4	
19	860011	Speed bolt	スピードボルト	R4714824-1			2	
20	874014	Patch plate nut	当板ナット	R3715992-33			2	
21		Stainless rivet	ステンレスリベット	R4716508-7	4×12		6	
22	847011	Patch plate nut	当板ナット	R3715992-32			2	
23	0907055	Seal washer	シール座金 (ボンテッド座金)	4PA21941-4			4	
24	1238721	Plate nut	当板ナット	4P010116-1			1	
25	833301	Nut	ナイロンナット	R4716460-3	M6		1	
26	0907101	Spacer	スペーサ	4PA51278-1			2	
27	0907125	Insulation sheet	絶縁シート(ワンタッチ案内金具)	4PA52417-1			1	

• When ordering the parts whose No. are not shown in the PARTS NO. column, be sure to describe DWG. NO..

• 部品番号欄が空白になっている部品は、図面番号で、指示願います。
(TR01-19)

シングル電源 (Single voltage type)



1. DAIKIN OVERSEAS PARTS SUPPLY CENTER

JAPAN PARTS CENTER

DAIKIN INDUSTRIES LTD. Sakai Parts Center.
9 Ishizu-Nishi-machi, Sakai, Osaka 592-8332, Japan
Phone: 81 (72) 241-9103, Fax: 81 (72) 243-1290

ASIA PARTS CENTER

DAIKIN ASIA SERVICING PTE, LTD.
19 Loyang Way #02-21 Singapore 508724
Phone: (65) 546-8678, Fax: (65) 546-9727

EUROPEAN PARTS CENTER

DAIKIN EUROPE N.V.
Zandvoordestraat 300, B-8400 Oostende, Belgium
Phone: 32 (59) 558360, Fax: 32 (59) 558361

USA PARTS CENTER

DAIKIN U.S. CORPORATION
C/O SUMITOMO WAREHOUSE (USA) INC.
19301 Pacific Gateway Drive, Tarrance, CA90502, USA
Phone: 1 (310) 769-0105, Fax: 1 (310) 769-0304

AUSTRALIAN PARTS CENTER

DAIKIN AUSTRALIA PTY, LTD.
77-83 Alfred Road, Chipping Norton, N.S.W. 2170 Australia
Phone: 61 (2) 9755-3322, Fax: 61 (2) 9755-2016

NEW ZEALAND PARTS CENTER

P & O NEDLLOYD CONTAINER LTD.
Fergusson Container Terminal, Sunderland Street, Auckland, New Zealand
Phone: 64 (4) 494-9423, Fax: 64 (4) 494-9424

SHANGHAI PARTS CENTER

**DONGHWA CONTAINER
TRANSPORTATION SERVICE CO., LTD.**
2016, Yi Xian Road, Shanghai 200441,
People's Republic of China.
Phone: 86 (21) 5644-1717, Fax: 86 (21) 5644-0268

HONG KONG PARTS CENTER

DAIKIN AIRCONDITIONING (HONG KONG) LTD.
Room 801, Block B. Sea View Estate, Watson Road,
North Point, Hong Kong.
Phone: 852 (2570) 2786, Fax: 852 (2807) 2484

TAIWAN PARTS CENTER

HI-TECH ENGINEERING CO., LTD.
NO.585, SEC.3, TA-DUNG RD
HSI-CHIH, TAIPEI HSIEN, TAIWAN
Phone: 886(2)86487570, Fax: 886(2)86484283

SINGAPORE PARTS CENTER

EASTERN (1961) CO PTE LTD.
20 Tagore Lane Singapore 787478
Phone: 65 452-1950, Fax: 65 459-1790

DAIKIN INDUSTRIES, LTD.

Head Office: Umeda Center Bldg., 4-12, Nakazaki-Nishi 2-chome, Kita-ku Osaka, 530-8323 Japan
Tokyo Office: Tokyo Opera City Tower 12F, 3-20-2, Nishi-Shinjuku, Shinjuku-ku Tokyo 163-1412 Japan