

## Parts List (Option)

DAIKIN INDUSTRIES, LTD.

Model : LX10F11B2B

TR16-32

This parts list describes the option parts only.

Please refer to basic parts list " TR13-05 " ( Mode: LX10F11B2 ) in regard to the parts that are undescribed in this parts list.

本書は標準機と異なる箇所のみ記載しておりますので、本書になき事項は別途発行「パーツリスト」TR13-05 (モデル:LX10F11B2)を併せて参照ください。

### ■ Parts related with option-Transformer

NO. 符号	PARTS NO. 部品番号	PARTS NAME	部品名称	DWG. NO. 図面番号	TYPE・SPECIFICATION 形式・仕様	QTY/UNIT LX10F11B2B	REMARKS 備考
H14	2127994	Low frequency transformer	低周波変圧器	3P266968-1	15kVA	1	
H15	*	Power plug - Female	電源プラグ	3P295570-1	32A,440V 3P+E	1	
H16	*	Power plug - Male	電源プラグ	4P193760-1	60A,250V 3P+E	1	
H17	2002103	CB box ass'y	ブレーカボックス組立品	2P266006-1		1	
H18	1925195	Circuit breaker	配線用遮断器	3P194296-1	BW50EAG-3P050Z3-00045, Rated 50A	1	
H19	-	Cable grand	ケーブルグラウンド	4P393396-1	AG-32	2	
H20	-	CB box	ブレーカボックス	4P266007-1		1	
H21	*	CB box cover (1)	ブレーカボックス蓋 (1)	4P266009-1		1	
H22	*	Rubber gasket ( CB box cover (1) )	ブレーカボックス蓋用パッキン (1)	4P183868-1		1	
H23	*	CB box cover (2)	ブレーカボックス蓋 (2)	4P266010-1		1	
H24	*	Rubber gasket ( CB box cover (2) )	ブレーカボックス蓋用パッキン (2)	4P189674-1		1	
H25	351237	Hinge	ヒンジ	R4717906-1		1	
A14	2346151	Cable stowage plate	ケーブル収納部板金	4P317415-3		1	
H35	2346168	Front plate ( condenser )	凝縮器前板	2P331750-2		1	
H27	*	Protection plate ( condenser )	凝縮器保護板	3P265024-3		1	
H29	2346175	Partition plate ( transformer )	変圧器仕切板	4P265072-2		1	
H30	1779789	Sealing packing	仕切板用パッキン	4P186432-1		1	
H31	1779772	Cable clamp (1)	ケーブル固定具 (1)	4P184068-1		1	
E20	1266841	Cable clamp (2)	ケーブル固定具 (2)	4P005817-2		1	
H36	2346182	Cable clamp (3)	ケーブル固定具 (3)	4P090422-3		1	
H32	*	Rubber band	ゴムバンド	4P322192-1-KA	L=250mm	2	
H34	*	S hook	S字フック	4P322191-1		2	

### ■ Parts related with option-Transformer

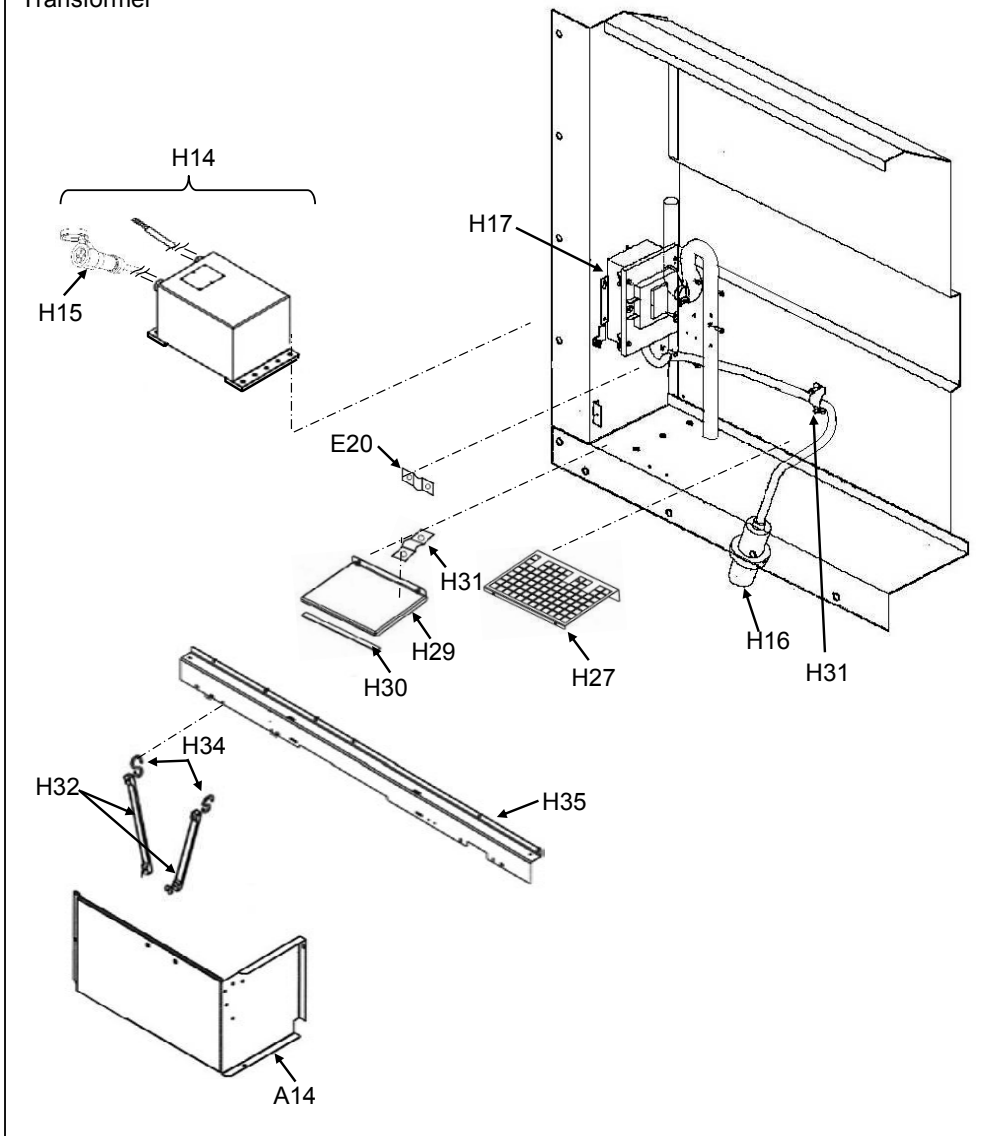
NO. 符号	PARTS NO. 部品番号	PARTS NAME	部品名称	DWG. NO. 図面番号	TYPE・SPECIFICATION 形式・仕様	QTY/UNIT LX10F11B2B	REMARKS 備考
G38	1306530	DAIKIN label	DAIKIN銘板	4P085985-1		1	
G36	*	Caution label ( high-pressure washing )	高圧洗浄注意銘板	4P319299-1		1	
G34	1978719	Wiring diagram label ( transformer )	電気配線図銘板 ( 変圧器 )	4P193095-1		1	
G35	2346199	Operation label ( power plug )	操作銘板(電源プラグ接続)	3P385279-1		1	

### ■ Initial setting / 初期設定

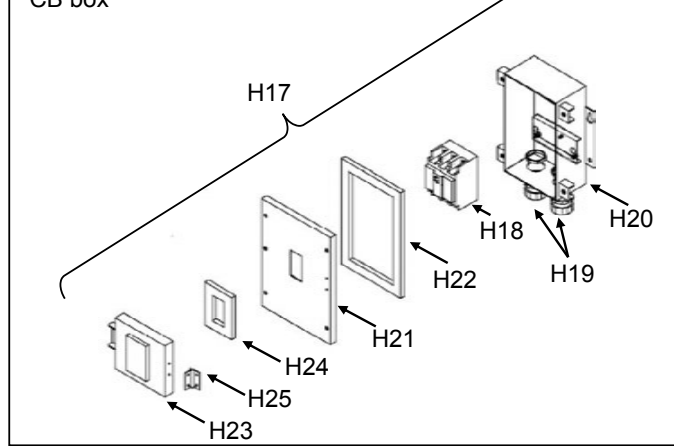
MODEL NAME	Config Set										Optional Function			
	Controller Model	Log Interval	Optional Sensor	Reheat Coil	Ventilation(FA)	USDA Sensor Type	Temp Unit	Pressure Unit	Ventilation Unit	H006	Bulb Mode Function	Rail Mode Function	ASC Function	ACT Function
LX10F11B2B	DECOS Va	60 min	ON	ON	OFF	Type2	degC	kPa	m3/h	OFF	OFF	OFF	OFF	OFF

Model : LX10F11B2B

Transformer



CB box



Name plate

