

**ダイキン**  
**PARTSLIST**  
**パーツリスト**

Marine type Container

Refrigeration unit

海上コンテナ冷凍装置

Model

LKN5AD2

## Caution for using the part list

The part list contains the parts of the DAIKIN Marine Type Container Refrigeration Units. Carefully read the following cautions before using the list.

1. When ordering the parts, be sure to describe Model No., Part No., Name of part and type.
2. The parts shown in the list are replacement or repairing on the spot only. Certain parts require a long time of delivery or are assembled in a set, so it is advisable to contact DAIKIN in the following position.

DAIKIN Kogyo Co., Ltd.

Tokyo Branch

Shinjuku-Sumitomo Bldg., 6-1, 2-chome, Nishi-Shinjuku, Shinjuku-ku, Tokyo 160-91

Tel. (03) 347-8250/2

Food Preservation & Marine Air Conditioning Div.

Marine Type Air Conditioning & Refrigeration Unit Sales Section. Tokyo

3. The parts marked ☆ are interchangeable with the same one of LK5ADS(☆).

## パーツリスト使用上の注意

このパーツリストはダイキン海上コンテナ冷凍装置の部品を集録してあります。パーツリスト使用にあたっては、必ず次の注意事項をご一読の上使用していただくようお願いいたします。

1. 部品のご注文の際は機種名、部品番号、および部品名、形式を必ずご指定ください。
2. 掲載部品の範囲は、あくまでも現地にて分解修理できるところまで記載しております。  
1部部品につき納期のかかるものおよびセット単位となるものもありますので、担当窓口と相談願います。

担当窓口

ダイキン工業株式会社東京支店

食品・低温開発部東京船用営業課

東京都新宿区西新宿2丁目6番1号 新宿住友ビル内 〒160-91

電話(03)347-8250~2

3. 備考欄の☆印は次の機種と互換性のあることを示します。

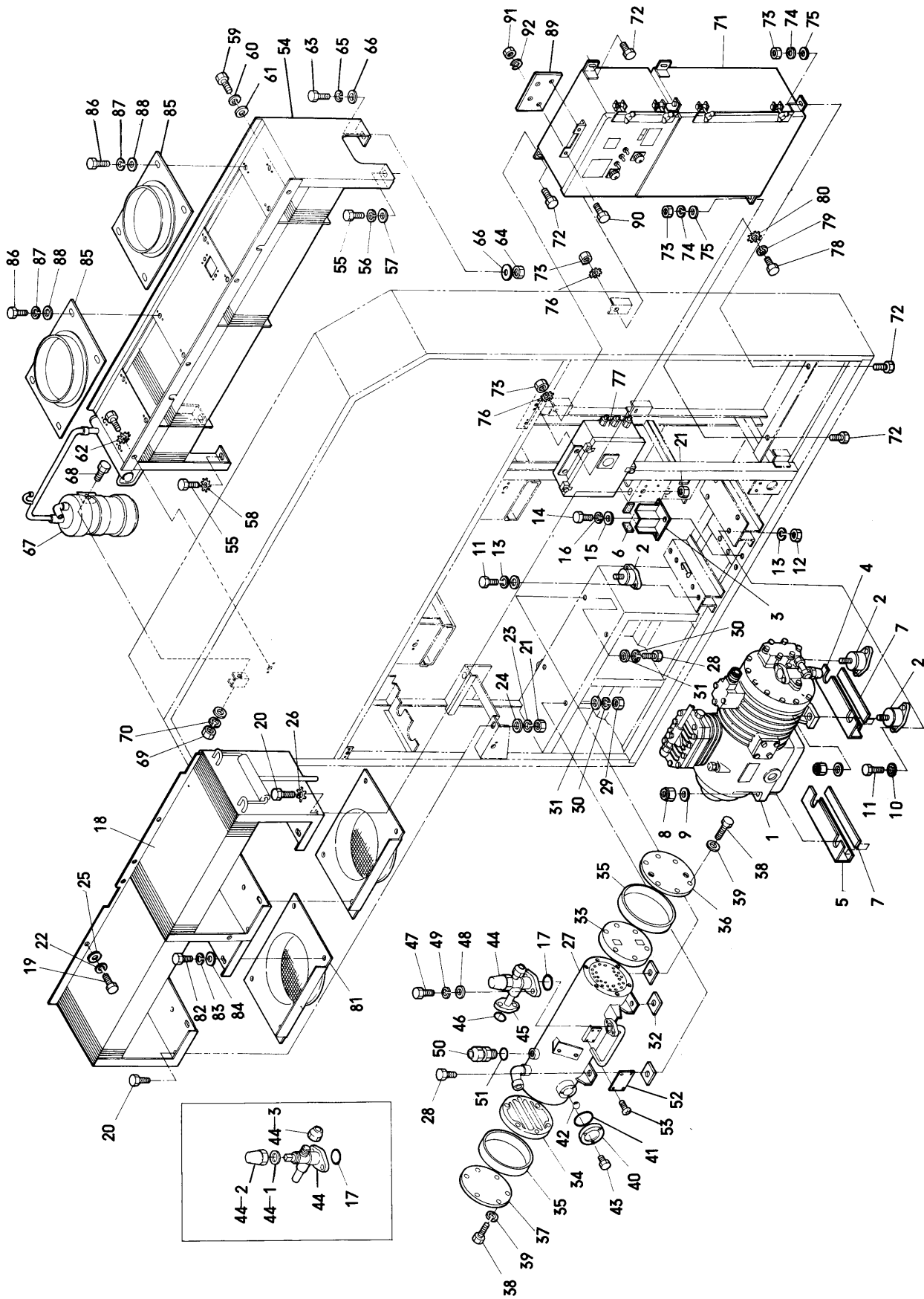
☆ —— LK 5 ADS

**CONTENTS**

**目 次**

	Page
① Parts related with components ..... 4 半製品とその関連部品	4
② Parts related with the casing ..... 10 ケーシング関連部品	10
③ Parts related with electrical parts ..... 18 電気部品関連部品	18
④ Parts related with piping ..... 26 配管関連部品	26
⑤ Control box ..... 34 電気部品箱	34
⑥ Pressure switch box ..... 44 圧力開閉器箱	44
⑦ Compressor ..... 48 圧縮機	48

① Parts related with components  
半製品とその関連部品



NO. 符号	PARTS NO. 部品番号	PARTS NAME	部 品 名 称	DRWG. NO. 図 面 番 号	TYPE 形 式	MATERIAL 材 質	SPECIFICATION 仕 様	QTY/UNIT 1 台 当 所 要 数	REMARK 備 考
①-1	194063	Compressor	圧縮機	Z70692	2HC58LB-R		3.75kW	1	☆
①-2		Vibration protective rubber	圧縮機防振ゴム	R3716292A				4	☆
①-3		Compressor stopper (A)	圧縮機ストップパ-組立品(A)	R4716289C		Stainless steel		2	☆
①-4		Compressor stopper (B)	圧縮機ストップパ-組立品(B)	R4716290C		Stainless steel		1	☆
①-5		Compressor stopper (C)	圧縮機ストップパ-組立品(C)	R4716291C		Stainless steel		1	☆
①-6		Cushion rubber, compressor stopper	緩衝ゴム (A)	R4716288A-1		Chloroprene rubber	t 3.0x25x80	4	☆
①-7		Cushion rubber, compressor stopper	緩衝ゴム (B) (C)	R4716288A-2		Chloroprene rubber	t 3.0x25x190	2	☆
①-8		Set nut, compressor isolator	圧縮機防振ゴム取付ナット	R4716460A-6		Stainless steel	M12	4	
①-9		Plain washer	圧縮機平座金	SI47005-12		Stainless steel	M12	4	
①-10		Toothed lock washer	圧縮機歯付座金			Stainless steel	M12	4	
①-11		Set bolt	(フレームに) 防振ゴム取付ボルト	SI41015-20		Stainless steel	M8x20	8	
①-12		Set nut	ナット	SI46011-8		Stainless steel	M8	4	
①-13		Spring lock washer	バネ座金			Stainless steel	M8	8	
①-14		Set bolt	ストップパ-用取付ボルト	SI41014-16		Stainless steel	M6x16	8	
①-15		Plain washer	平座金 (ミガキ丸)	SI47005-6		Stainless steel	M6	8	
①-16		Spring lock washer	バネ座金			Stainless steel	M6	8	
①-17		"O" ring, stop valve	閉鎖弁用 O リング	Ta31011-12	POR-P16	Chloroprene rubber		1	
①-18		Air cooled condenser	空冷凝縮器	Z780018	CA-LKNEAD			1	
①-19		Set bolt	取付ボルト	SI41014-20		Stainless steel	M6x20	4	
①-20		Set bolt	取付ボルト	SI41015-20		Stainless steel	M8x20	4	
①-21		Set nut	ナット	SI46011-8		Stainless steel	M8	4	

① Parts related with components  
 半機部とその関連部品

NO. 符号	PARTS NO. 部品番号	PARTS NAME	部品名称	DRWG. NO. 図面番号	TYPE 形式	MATERIAL 材質	SPECIFICATION 仕様	QTY/JUNIT 1台当所要数	REMARK 備考
①-22		Spring lock washer	バネ座金			Stainless steel	M6	4	
①-28		Spring lock washer	バネ座金			Stainless steel	M8	2	
①-24		Plain washer	平座金 (ミガキ丸)	Si47005-8		Stainless steel	M8	2	
①-25		Plain washer	平座金 (木材用丸)	R4716400-3		Stainless steel	M6	4	
①-26		Toothed lock washer	歯付座金 (外歯用)			Stainless steel	M8	2	
①-27	215756	Water cooled condenser	水冷凝縮器	Z780101	CH1705-6			1	
①-28		Set bolt	取付ボルト	Si41015-20		Stainless steel	M8×20	4	
①-29		Set nut	ナット	Si46011-8		Stainless steel	M8	2	
①-30		Spring lock washer	バネ座金			Stainless steel	M8	4	
①-31		Plain washer	平座金 (ミガキ丸)	Si47005-8		Stainless steel	M8	4	
①-32		Insulation packing, condenser	絶縁パッキン	R3713220B-2		Nylon	t 0.5×35×35	4	☆
①-33	201051	Front cover, water cooled condenser	前蓋	R3242312C		Chloroprene rubber		1	☆ ※35と同時に手配してください。
①-34	201151	Rear cover, water cooled condenser	後蓋	R3242313C		Chloroprene rubber		1	☆ ※35と同時に手配してください。
①-35		Cover ring	蓋補強リング	R4713595		Steel		2	☆
①-36		Retaining plate, front cover	前蓋押え板	R42420060		Steel		1	
①-37		Retaining plate, rear cover	後蓋押え板	R42420061		Steel		1	☆
①-38		Set bolt, cover	蓋取付ボルト	Si41015-45		Stainless steel	M8×45	12	
①-39		Plain washer	平座金 (ミガキ丸)	Si47005-8		Stainless steel	M8	12	☆
①-40	205106	Sight glass	丸形液面形	Me42051-2			For φ27	1	☆
①-41	205123	"O" ring, sight glass	液面形 O リング	Ta31011-22		Chloroprene rubber	For φ27	1	☆
①-42	205125	Float, sight glass	液面計浮子	Me42051-2			For φ5	1	☆

① Parts related with components  
半製品とその関連部品

NO. 符号	PARTS NO. 部品番号	PARTS NAME	部品名称	DRWG. NO. 図面番号	TYPE 形式	MATERIAL 材質	SPECIFICATION 仕様	QTY/JUNIT 1台当所要数	REMARK 備考
①-43		Set bolt	液面計取付ボルト	Si41014-16		Stainless steel	M6x16	3	
①-44	270336	Stop valve, refrigerant outlet	冷媒出口閉鎖弁	Z70670	VSV10CB45			1	☆
①-44-1	275101	Packing, stop valve	銅パッキン	R436527E		Copper	t 1.0xφ18.5xφ15	1	☆
①-44-2	275007	Valve cap, stop valve	弁蓋	R436517E		Brass		1	☆
①-44-3	250001	Flate nut, stop valve	フレアナット	NI43011-1	FNS-2	Brass		1	
①-45		Flange, dryer	フライヤ用合フランジ	R4713577-1		Brass		1	
①-46	264207	"O" ring, dryer	ドライヤ合フランジ用Oリング	Ta31011-12	POR-P16	Chloroprene rubber		1	
①-47		Set bolt	取付ボルト	Si41015-25		Stainless steel	M8x25	2	
①-48		Plain washer	平座金 (ミガキ丸)	Si47005-8		Stainless steel	M8	2	
①-49		Spring lock washer	バネ座金			Stainless steel	M8	2	
①-50	292212	Fusible plug	逆止弁付溶栓	Z72524	FPV5HR			1	
①-51		"O" ring, fusible plug	Oリング	R4221122-2		Chloroprene rubber		1	
①-52		Name plate	銘板	Ya32183-1				1	
①-53		Set screw, name plate	銘板取付ネジ	R4290912-8		Stainless steel	Tapping screw M3x8	4	
①-54		Evaporator	蒸発器	R2276004	CRB-LKN5AD2			1	
①-55		Set bolt, evaporator frame	取付ボルト (フレームに取付)	Si41015-25		Stainless steel	M8x25	2	
①-56		Spring lock washer	バネ座金			Stainless steel	M8	1	
①-57		Plain washer	平座金 (木材用丸)	R4716400-4		Stainless steel	M8	1	
①-58		Toothed lock washer	歯付座金 (外歯形)			Stainless steel	M8	1	
①-59		Set bolt, evaporator upper chamber	取付ボルト (チャンバー上取付用)	Si41014-20		Stainless steel	M6x20	4	
①-60		Spring lock washer	バネ座金			Stainless steel	M6	3	

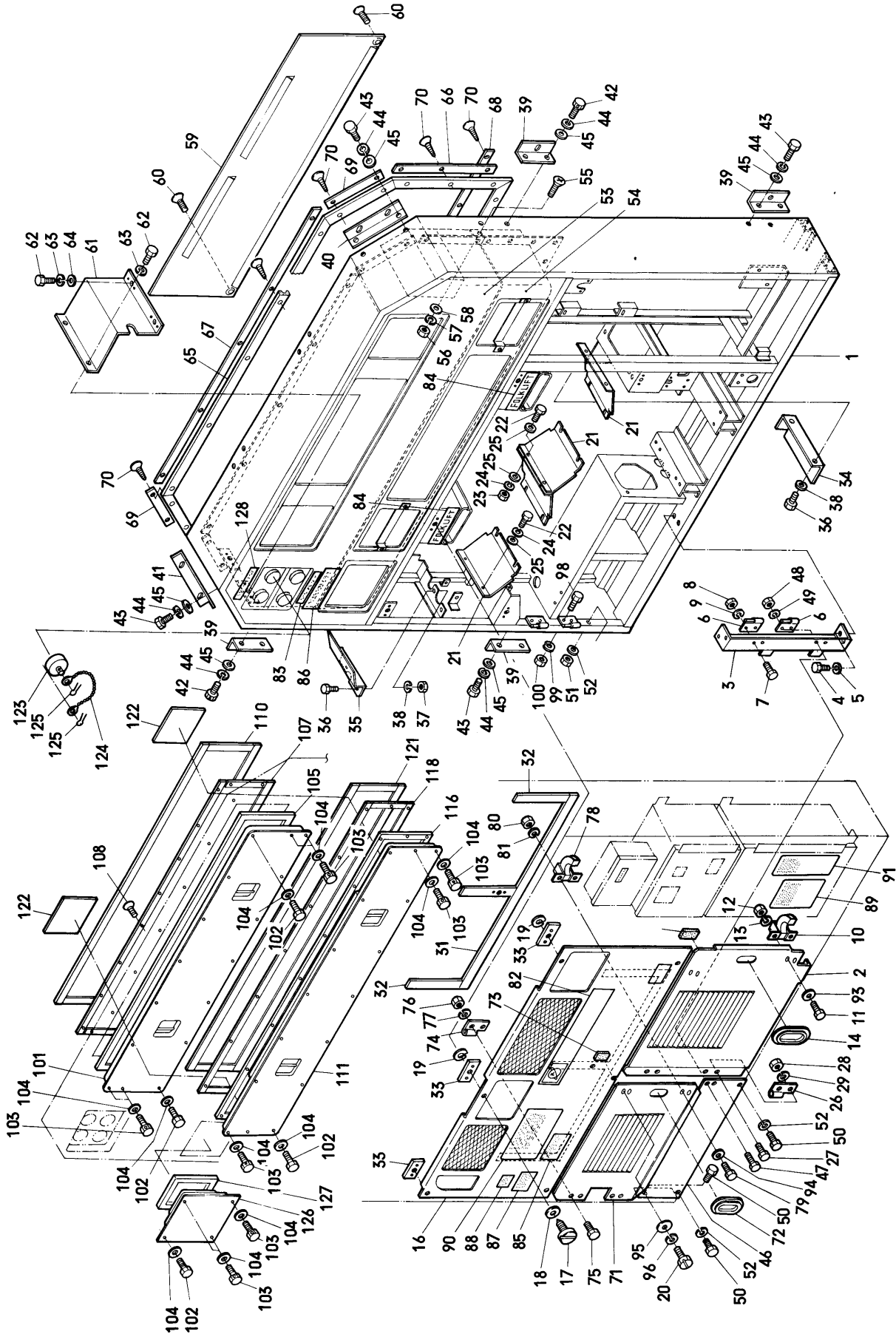


① Parts related with components  
半製品とその関連部品

NO. 符号	PARTS NO. 部品番号	PARTS NAME	部品名称	DRWG. NO. 図面番号	TYPE 形式	MATERIAL 材質	SPECIFICATION 仕様	QTY/UNIT 1台当所要数	REMARK 備考
①-61		Plain washer	平座金 (木材用丸)	R4716400-3		Stainless steel	M6	3	
①-62		Toothed lock washer	歯付座金 (外歯用)			Stainless steel	M6	1	
①-63		Set bolt, evaporator lower chamber	取付ボルト (チャンバー下取付用)	SI41015-25		Stainless steel	M8x25	2	
①-64		Set nut	ナット	SI46011-8		Stainless steel	M8	2	
①-65		Spring lock washer	バネ座金			Stainless steel	M8	2	
①-66		Plain washer	平座金 (木材用丸)	R4716400-4		Stainless steel	M8	4	
①-67		Accumulator	アキュムレータ	Z780103	RAC-LK5AD			1	
①-68		Set bolt	取付ボルト	SI41015-25		Stainless steel	M8x25	2	
①-69		Set nut	ナット	SI46011-8		Stainless steel	M8	1	
①-70		Spring lock washer	バネ座金			Stainless steel	M8	2	
①-71		Control box ass'y	電気部品箱組立品	R2717316				1	
①-72		Set bolt	取付ボルト	SI41015-25		Stainless steel	M8x25	4	
①-73		Set nut	ナット	SI46011-8		Stainless steel	M8	4	
①-74		Spring lock washer	バネ座金			Stainless steel	M8	2	
①-75		Plain washer	平座金 (ミガキ丸)	SI47005-8		Stainless steel	M8	2	
①-76		Toothed lock washer	歯付座金 (外歯形)			Stainless steel	M8	2	
①-77		Pressure switch box ass'y	圧力開閉器箱組立品	R3717055-1				1	
①-78		Set bolt	取付ボルト	SI41014-20		Stainless steel	M6x20	2	
①-79		Spring lock washer	バネ座金			Stainless steel	M6	1	
①-80		Toothed lock washer	歯付座金 (外歯形)			Stainless steel	M6	1	
①-81	306201	Fan guide, air cooled condenser	室外側ファンガイド組立品	R4716251B		FRP		2	☆



② Parts related with the casing  
ケーシング関連部品



NO. 符号	PARTS NO. 部品番号	PARTS NAME	部品名称	DRWG. NO. 図面番号	TYPE 形式	MATERIAL 材質	SPECIFICATION 仕様	QTY/UNIT 1台当所要数	REMARK 備考
②-1		Casing frame	ケーシングフレーム	R2717380		Aluminum		1	
②-2	306148	Front panel, compressor	圧縮機前扉	R4717399		Aluminum		1	
②-3		Set frame, compressor front panel	圧縮機前扉取付台	R4716996		Aluminum		1	
②-4		Set bolt	取付ボルト	S41013-16		Stainless steel	M5x16	2	
②-5		Spring lock washer	バネ座金			Stainless steel	M5	2	
②-6		Hinge	蝶番	R4713065D-1		Stainless steel	30x50	2	
②-7		Set bolt	取付ボルト	S41020-12		Stainless steel	M4x12	4	
②-8		Set nut	ナット(ナイロン)	R4716460A-1			M4	4	
②-9		Spring lock washer	バネ座金			Stainless steel	M4	4	
②-10		Stopper	止め金具	R37133198		Stainless steel		2	☆
②-11		Set bolt	取付ボルト	S41020-12		Stainless steel	M4x12	4	
②-12		Set nut	ナット(ナイロン)	R4716460A-2			M4	4	
②-13		Spring lock washer	バネ座金			Stainless steel	M4	4	
②-14	356052	Rubber bush, front panel	把用手ゴム	R3715387A-1		Chloroprene rubber	124x70	1	
②-15		Rubber bush, front panel	扉用緩衝ゴム	R4716486		Chloroprene rubber		2	
②-16	306144	Front panel, air cooled condenser	空冷凝縮器前板	R3716696		Aluminum		1	
②-17	860011	Speed bolt	スピードボルト	R4714824		Stainless steel	M6x26	6	☆
②-18	860005	Plain washer, speed bolt	スピードボルト座板	R4713334A		Vinyl	t 0.5xφ16xφ9	6	☆
②-19	860012	Retaining ring, speed bolt	スピードボルト止め輪	R4714823B		Stainless steel	t 0.5xφ14	6	☆
②-20		Set bolt	コイン溝付六角ボルト	R4716504D-5		Stainless steel	M6x25	1	
②-21		Drain board, air cooled condenser	空冷凝縮器水切板	R4716208A				4	

② Parts related with the casing  
ケーシング関連部品

NO. 符号	PARTS NO. 部品番号	PARTS NAME	部品名称	DRWG. NO. 図面番号	TYPE 形式	MATERIAL 材質	SPECIFICATION 仕様	QTY/UNIT 1台当所要数	REMARK 備考
②-22		Set bolt	取付ボルト	Si41020-12		Stainless steel	M4x12	4	
②-22		Set bolt	取付ボルト	Si41013-16		Stainless steel	M5x16	2	
②-23		Set nut	ナット	Si46011-5		Stainless steel	M5	2	
②-24		Spring lock washer	バネ座金			Stainless steel	M4	4	
②-24		Spring lock washer	バネ座金			Stainless steel	M5	2	
②-25		Plain washer	平座金	Si47005-5		Stainless steel	M5	6	
②-26		Hinge	蝶番	R4716596-1		Stainless steel		2	
②-27		Set bolt	取付ボルト	Si41020-12		Stainless steel	M4x12	4	
②-28		Set nut	ナット	Si46011-4		Stainless steel	M4	4	
②-29		Spring lock washer	バネ座金			Stainless steel	M4	4	
②-30		Front panel packing (A)	前板パッキン(A)	R4716739A-1		Chloroprene rubber	t 2.0x30x350	1	
②-31		Front panel packing (B)	前板パッキン(B)	R4716740		Chloroprene rubber	t 2.0x30x1300	1	
②-32		Front panel packing (C)	前板パッキン(C)	R4716740		Chloroprene rubber	t 2.0x30x350	2	
②-33		Front panel packing (D)	前板パッキン(D)	R4716741		Chloroprene rubber	t 2.0x20x40	5	
②-34		Prevention plate (A), air bypass	バイパス防止板(A)	R4716690		Aluminum		1	
②-35		Prevention plate (B), air bypass	バイパス防止板(B)	R4716995		Aluminum		1	
②-36		Set bolt	取付ボルト	Si41020-12		Stainless steel	M4x12	4	
②-37		Set nut	ナット	Si46011-4		Stainless steel	M4	2	
②-38		Spring lock washer	バネ座金			Stainless steel	M4	4	
②-39		Angle (A), unit fitting	ユニット取付用アングル(A)	R4714799C		Aluminum	L65x50x150	4	☆
②-40		Angle (A), unit fitting	ユニット取付用アングル(B)	R4716085-1		Aluminum	L65x50x250	1	☆

NO. 符号	PARTS NO. 部品番号	PARTS NAME	部品名称	DRWG. NO. 図面番号	TYPE 形式	MATERIAL 材質	SPECIFICATION 仕様	QTY/UNIT 1台所要数	REMARK 備考
②-41		Angle (A), unit fitting	ユニット取付用アングル(C)	R4716085-2		Aluminum	L65x50x250	1	☆
②-42		Set bolt	シール穴付ボルト	R4714990A		Stainless steel	M12x30	4	☆
②-48		Set bolt	取付ボルト	Si41017-30		Stainless steel	M12x30	8	☆
②-44		Spring lock washer	バネ座金			Stainless steel	M12	12	☆
②-45		Plain washer	平座金	Si47005-12		Stainless steel	M12	12	☆
②-46	305143	Front panel, power cable	電源ケーブル前板	R4716700		Aluminum		1	
②-47		Set bolt	取付ボルト(前扉取付台(C))	Si41013-16		Stainless steel	M5x16	1	
②-48		Set nut	ナット	Si46011-5		Stainless steel	M5	1	
②-49		Spring lock washer	バネ座金			Stainless steel	M5	1	
②-50		Set bolt	取付ボルト(フレーム(C))	Si41013-16		Stainless steel	M5x16	4	
②-51		Set nut	ナット	Si46011-5		Stainless steel	M5	1	
②-52		Spring lock washer	バネ座金			Stainless steel	M5	4	
②-58		Evaporator chamber (upper)	蒸発器チャンバ-組立品(上)	R3717389		Aluminum		1	
②-54		Evaporator chamber (lower)	蒸発器チャンバ-組立品(下)	R2717393		Aluminum		1	
②-55		Set screw	取付ネジ	R4290904-20		Stainless steel	M6x20	2	
②-56		Set nut	ナット	Si46011-6		Stainless steel	M6	2	
②-57		Spring lock washer	バネ座金			Stainless steel	M6	2	
②-58		Plain washer	平座金(ミガキ丸)	Si47005-6		Stainless steel	M6	2	
②-59		Rear plate, evaporator	蒸発器裏板	R3716734		Aluminum		1	
②-60		Set screw	取付ネジ	R4290904-20		Stainless steel	M6x20	2	
②-61		Side partition plate, evaporator	蒸発器チャンバ-サイド 仕切板	R4716736		Aluminum		1	

② Parts related with the casing  
ケーシング関連部品

NO. 符号	PARTS NO. 部品番号	PARTS NAME	部品名称	DRWG. NO. 図面番号	TYPE 形式	MATERIAL 材質	SPECIFICATION 仕様	QTY/UNIT 1台当所要数	REMARK 備考
②-62		Set bolt	取付ボルト	SI41014-20		Stainless steel	M6x20	4	
②-63		Spring lock washer	バネ座金			Stainless steel	M6	4	
②-64		Plain washer	平座金 (蒸発器取付用のみ)	SI47005-6		Stainless steel	M6	2	
②-65		Seal rubber, unit fitting	ユニット取付用シールゴム	R3714401C-2		Chloroprene rubber		1	☆
②-66		Set plate, seal rubber	シールゴム止め板	R4714434C-2		Bakelite	t 10x20x680	2	☆
②-67		Set plate, seal rubber	シールゴム止め板	R4714434C-4		Bakelite	t 10x20x1280	1	☆
②-68		Set plate, seal rubber	シールゴム止め板	R4714434C-6		Bakelite	t 10x20x1880	1	☆
②-69		Set plate, seal rubber	シールゴム止め板	R4714434C-7		Bakelite	t 10x20x280	2	☆
②-70		Set screw	取付ネジ	R4290910-32		Stainless steel	φ5.1x32	22	
②-71	306145	Front panel, water cooled condenser	水冷凝縮器前扉	R4717003		Aluminum		1	
②-72		Rubber, front panel	把手用ゴム	R3715387A-1		Chloroprene rubber		1	
②-73		Cushion rubber, front panel	扉用緩衝ゴム	R4716486		Chloroprene rubber		2	
②-74		Hinge	蝶番	R4713065D-1		Stainless steel		2	
②-75		Set bolt	取付ボルト	SI41020-12		Stainless steel	M4x12	4	
②-76		Set nut	ナット(ナイロン)	R4716460A-1		M4	M4	4	
②-77		Spring lock washer	バネ座金			Stainless steel	M4	4	
②-78		Stopper	止め金具	R3713319B		Stainless steel		2	
②-79		Set bolt	取付ボルト	SI41020-12		Stainless steel	M4x12	4	
②-80		Set nut	ナット(ナイロン)	R4716460A-1		Stainless steel	M4	4	
②-81		Spring lock washer	バネ座金			Stainless steel	M4	4	
②-82		Name plate, DAIKIN	意匠銘板	R3981903B		Polyester film		1	

NO. 符号	PARTS NO. 部品番号	PARTS NAME	部品名称	DRWG. NO. 図面番号	TYPE 形式	MATERIAL 材質	SPECIFICATION 仕様	QTY/UNIT 1台当所要数	REMARK 備考
②-83		Name plate, fresh air intake	新鮮空気取入口指示銘板	R4716607		Polyester film		1	
②-84		Name plate, fork lift	フォークリフト銘板	R4982427B		Polyester film		2	
②-85		Name plate, container base (caution)	架装時注意銘板	R3982890A		Polyester film		1	
②-86		Name plate, inspection	コンテナ点検銘板	R4982889A		Stainless steel		1	☆
②-87		Name plate, container refrigeration unit	機械銘板	R3717342-5		Stainless steel		1	
②-88		Name plate, LLOYD approval	ロイド認定銘板	R4717128-2		Stainless steel		1	
②-89		Name plate, caution (7)	注意銘板(7)	R3982256B		Polyester film		1	
②-90		Name plate, caution (8)	注意銘板(8)	R2982428		Polyester film		1	
②-91		Name plate, voltage change-over operation	切換スイッチ指示銘板	R3982792		Polyester film		1	
②-92		Name plate, three-way valve	三方切換弁操作銘板	R4716941		Polyester film		1	
②-93		Plain washer	平座金(ミガキ丸)	SI47005-4		Stainless steel	M4	4	
②-94		Plain washer	平座金(ミガキ丸)	SI47005-4		Stainless steel	M4	4	
②-95		Plain washer	平座金(木材用丸)	R4716400-3		Stainless steel	M6	1	
②-96		Spring lock washer	バネ座金			Stainless steel	M6	1	
②-97		Hinge	蝶番	R4716596-2		Stainless steel	M6	2	
②-98		Set bolt	取付ボルト	SI41020-12		Stainless steel	M4x12	4	
②-99		Spring lock washer	バネ座金			Stainless steel	M4	4	
②-100		Set nut	ナット	SI46011-4		Stainless steel	M4	4	
②-101	306146	Service panel, (upper)	上部サービス扉	R2717012		FRP		1	
②-102		Set bolt	取付ボルト	SI41014-25		Stainless steel	M6x25	26	
②-103		Set bolt	シールボルト	R4717044-3		Stainless steel		10	

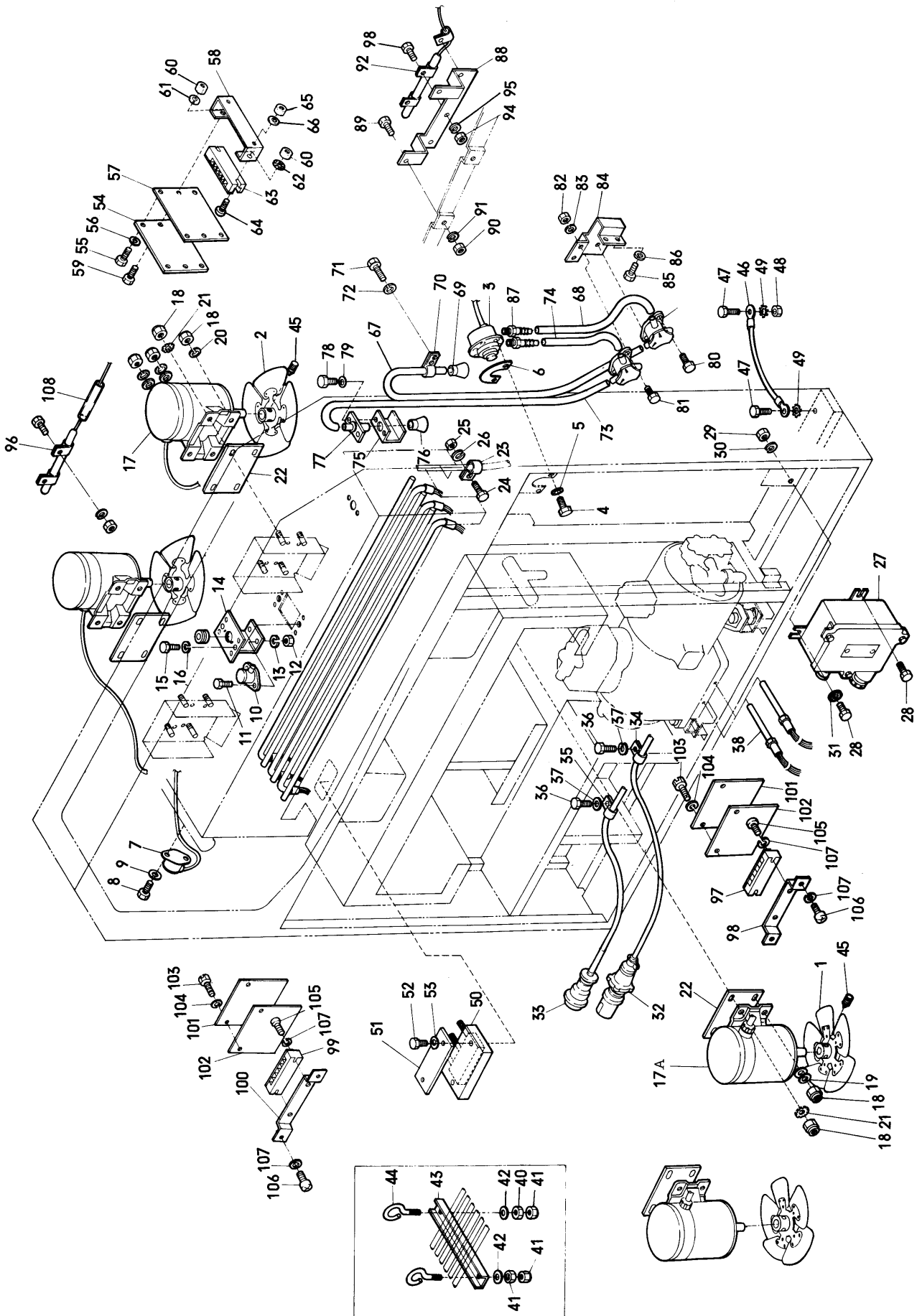


② Parts related with the casing  
ケーシング関連部品

NO. 符号	PARTS NO. 部品番号	PARTS NAME	部品名称	DRWG. NO. 図面番号	TYPE 形式	MATERIAL 材質	SPECIFICATION 仕様	QTY/UNIT 1台所要数	REMARK 備考
②-104		Plain washer	平座金(木材用丸)	R4716400-3		Stainless steel	M6	36	
②-105		Packing	パッキン	R3716440-1		Chloroprene rubber		1	
②-106		Packing clamp	押え板	R4716459-1		Bakelite		2	
②-107		Packing clamp	押え板	R4716459-2		Bakelite		2	
②-108		Set screw	取付ネジ	R4290909-12		Stainless steel	M4x12	24	
②-109		Packing, flange	フランジ部パッキン	R4717016-3		Foamed vinyl chloride		2	
②-110	306147	Packing, flange	フランジ部パッキン	R4717016-4		Foamed vinyl chloride		2	
②-111		Service panel, (lower)	下部サービス扉	R2717013		FRP		1	
②-112		Set bolt	取付ボルト	Si41014-25		Stainless steel	M6x25	10	
②-113		Set bolt	シールボルト	R4717044-3		Stainless steel		4	
②-114		Set nut	ナット	Si46011-6		Stainless steel	M6	2	
②-115		Plain washer	平座金(木材用丸)	R4716400-3		Stainless steel	M6	16	
②-116		Packing	パッキン	R4717014		Chloroprene rubber		1	
②-117		Packing clamp	押え板	R4716459-1		Bakelite		2	
②-118		Packing clamp	押え板	R4716459-4		Bakelite		2	
②-119		Set screw	取付ネジ	R4290909-12		Stainless steel		22	
②-120		Packing, flange	フランジ部パッキン	R4717016-1		Foamed vinyl chloride		2	
②-121		Packing, flange	フランジ部パッキン	R4717016-2		Foamed vinyl chloride		2	
②-122		Packing	下部中継端子箱後部パッキン	R4717033		Sponge rubber		2	
②-123		Cap, fresh air intake	キャップ	R4716802		Chloroprene rubber		1	
②-124		Chain, cap	チェーン	R4716951		Brass		1	



③ Parts related with electrical parts  
電気部品関連部品



NO. 符号	PARTS NO. 部品番号	PARTS NAME	部品名称	DRWG. NO. 図面番号	TYPE 形式	MATERIAL 材質	SPECIFICATION 仕様	QTY/UNIT 1台当所要数	REMARK 備考
③-1	402223	Propeller fan, air cooled condenser	空冷凝縮器用ファン	Z73739	P2822F			2	☆
③-2	402222	Propeller fan, evaporator	蒸発器用ファン	Z74716	P25E12S			2	☆
③-3	642401	Air pressure switch, pressure differential type	差圧エアスイッチ	R342443E-3	19-R70-B20-A2-5			1	☆
③-4		Set bolt	エアスイッチ取付ボルト		JISB0208	Stainless steel	10-32UNF $\phi=11$	2	☆
③-5		Toothed lock washer	歯付座金(外歯形)			Stainless steel	M5	2	
③-6		Rubber bush, air pressure switch	エアスイッチ用緩衝ゴム	R4713973-1		Chloroprene rubber	t 2.0x60x70	1	☆
③-7	643110	Defrost termination thermostat	除霜完了サーモ	R442439A	20420L/L45-1			1	☆
③-8		Set bolt	取付ボルト	Si41020-12		Stainless steel	M4x12	2	
③-9		Spring lock washer	バネ座金			Stainless steel	M4	2	
③-10	643109	Firestat	過熱防止サーモ	R442440A	20420L/L160-4			1	☆
③-11		Set bolt	取付ボルト	Si41020-12		Stainless steel	M4x12	2	
③-12		Set nut	ナット	Si46011-4		Stainless steel	M4	2	
③-13		Spring lock washer	バネ座金			Stainless steel	M4	2	
③-14		Set plate, firestat	過熱防止サーモ取付板	R4717402		Aluminum		1	
③-15		Set bolt	取付ボルト	Si41020-12		Stainless steel	M4x12	2	
③-16		Spring lock washer	バネ座金			Stainless steel	M4	2	
③-17	657521	Fan motor	ファン電動機	R3430960			2 pole	2	☆
③-17 A	657526	Fan motor	ファン電動機	R3430996	60-4A-1		4 pole 60W	2	☆
③-18		Set nut	取付ナット(ナイロン)	R4716460A-4			M8	16	
③-19		Spring lock washer	バネ座金(凝縮器側)			Stainless steel	M8	6	
③-20		Spring lock washer	バネ座金(蒸発器側)			Stainless steel	M8	6	

③ Parts related with electrical parts  
電氣部品関係部品

NO. 符号	PARTS NO. 部品番号	PARTS NAME	部品名称	DRWG. NO. 図面番号	TYPE 形式	MATERIAL 材質	SPECIFICATION 仕様	QTY/UNIT 1台所要数	REMARK 備考
③-21		Toothed lock washer	歯付座金(外歯形)			Stainless steel		4	
③-22		Insulation packing, fan motor	電動機絶縁パッキン	R3713220B-3		Nylon	t 0.5x180x120	4	
③-23		Clamp, fan motor cable	ケーブルクランプ	R4716701-18		Aluminum		1	
③-24		Set bolt, clamp	取付ボルト	SI41013-16		Stainless steel	M5x16	1	
③-25		Set nut, clamp	取付ナット	SI46011-5		Stainless steel	M5	1	
③-26		Spring lock washer	バネ座金			Stainless steel	M5	1	
③-27	281335	Water pressure switch	水用圧力開閉器	R3310396-1	SNS-C106WQ			1	☆
③-28		Set bolt	取付ボルト	SI41014-20		Stainless steel	M6x20	3	
③-29		Set nut	ナット	SI46011-6		Stainless steel	M6	2	
③-30		Spring lock washer	バネ座金			Stainless steel	M6	2	
③-31		Toothed lock washer	歯付座金(外歯形)			Stainless steel	M6	1	
③-32	664540	Power plug	電源接続金具	R4713356B-2	P-W4602B-A		200V class	1	☆
③-33	664501	Power plug	電源接続金具	R4713273D	WIP430		400V class	1	☆
③-34		Clamp	電源ケーブルクランプ材	R4716701-6		Aluminum		1	
③-35		Clamp	電源ケーブルクランプ材	R4716701-1		Aluminum		2	
③-36		Set bolt	取付ボルト	SI41013-16		Stainless steel	M5x16	2	
③-37		Spring lock washer	バネ座金			Stainless steel	M5	2	
③-38	608104	Crank case heater	クランクケースヒータ	R3458003F-1			45W	2	☆
③-39	608140	Defrost heater	デフロスト加熱ヒータ	R3459001B-1			650W	6	☆
③-40		Set nut	取付ナット	SI46011-5		Stainless steel	M5	6	
③-41		U nut	Uナット	R4716768-2		Stainless steel	M5	6	

NO. 符号	PARTS NO. 部品番号	PARTS NAME	部品名称	DRWG. NO. 図面番号	TYPE 形式	MATERIAL 材質	SPECIFICATION 仕様	QTY/UNIT 1台当所要数	REMARK 備考
③-42		Plain washer	平座金 (ミガキ丸)	SI47005-5		Stainless steel	M5	6	
③-43		Set plate, defrost heater	ヒータ固定金具	R4716787		Aluminum	M5	3	
③-44		Set screw, defrost heater	ヒータ取付ネジ	R4716788		Stainless steel		6	
③-45		Set screw	止めネジ	R4290902-12		Stainless steel	M6x12 W point	8	
③-46		Earth wire, unit body	ユニットボディアース線	R4714815A			SY75°C 3.5mm <sup>2</sup> $\phi$ =500	1	☆
③-47		Set bolt, earth wire	取付ボルト	SI41014-20		Stainless steel	M6x20	2	
③-48		Set nut, earth wire	ナット	SI46011-6		Stainless steel	M6	1	
③-49		Toothed lock washer	歯付座金 (外歯形)			Stainless steel	M6	2	
③-50	608162	Drain outlet heater	ドレン出口ヒータ	R34520003A				1	
③-51		Set plate, drain outlet heater	ドレン出口ヒータ止め板	R4716902		Stainless steel		1	
③-52		Set bolt	取付ボルト	SI41020-25		Stainless steel	M4x25	2	
③-53		Spring lock washer	バネ座金			Stainless steel	M4	2	
③-54		Junction terminal box cover	上部中継端子箱蓋	R4716756		Aluminum		1	
③-55		Set bolt	コイン溝付六角ボルト	R4716504D-3		Stainless steel	M4x12	4	
③-56		Spring lock washer	バネ座金			Stainless steel	M4	4	
③-57		Cover packing	蓋用パッキン	R4716757		Chloroprene rubber		1	
③-58		Set plate, junction terminal strip	上部端子盤取付板	R4716758-1		Aluminum		1	
③-59		Set bolt	取付ボルト	SI41020-12		Stainless steel	M4x12	2	
③-60		Set nut	ナット	SI46011-4		Stainless steel	M4	2	
③-61		Spring lock washer	バネ座金			Stainless steel	M4	1	
③-62		Toothed lock washer	歯付座金 (外歯形)			Stainless steel	M4	1	

㊦ Parts related with electrical parts  
電気部品関連部品

NO. 符号	PARTS NO. 部品番号	PARTS NAME	部品名称	DRWG. NO. 図面番号	TYPE 形式	MATERIAL 材質	SPECIFICATION 仕様	QTY/UNIT 1台当所要数	REMARK 備考
㊦-63		Terminal strip	上部端子盤	R4716240C-7	C20			1	
㊦-64		Set screw	取付ネジ	R4290906-16		Stainless steel	M4x16	2	
㊦-65		Set nut	ナット	SI46011-4		Stainless steel	M4	2	
㊦-66		Spring lock washer	バネ座金			Stainless steel	M4	2	
㊦-67		Air hose (A), high pressure side	高圧側エアースホース(A)	R4713074G-8		Vinyl	φ11×φ6x1400	1	☆
㊦-68		Air hose (B), high pressure side	高圧側エアースホース(B)	R4713074G-15		Vinyl	φ11×φ6x140	1	
㊦-69		Protect rubber, high pressure side air hose	高圧側エア取出口保護ゴム	R4716431A-2		Chloroprene rubber	φ20x40	1	
㊦-70		Clamp	保護ゴム用クランプ材	R4716797		Aluminum		1	
㊦-71		Set bolt	取付ボルト	SI41013-16		Stainless steel	M5x16	2	
㊦-72		Spring lock washer	バネ座金			Stainless steel	M5	2	
㊦-73		Air hose (A), low pressure side	低圧側エアースホース(A)	R4713074G-9		Plasticized poly- vinyl chloride	φ11×φ6x1600	1	☆
㊦-74		Air hose (B), low pressure side	低圧側エアースホース(B)	R4713074G-14		Plasticized poly- vinyl chloride	φ11×φ6x100	1	
㊦-75		Protect plate, air hose outlet	低圧側エア取出口保護板	R4713077A		Aluminum	30x40x45	1	
㊦-76		Protect rubber, low pressure side air hose	低圧側エア取出口保護ゴム	R4716431A-1		Chloroprene rubber	φ20x20	1	
㊦-77		Air hose joint, low pressure side	低圧側エア取出口接手	R4713076C		Nylon	20x46x55	1	☆
㊦-78		Set bolt	取付ボルト	SI41020-12		Stainless steel	M4x12	2	
㊦-79		Spring lock washer	バネ座金			Stainless steel	M4	2	
㊦-80		Three-way valve	三方切換弁	R3716873				2	
㊦-81		Set bolt	取付ボルト	SI41020-12		Stainless steel	M4x12	4	
㊦-82		Set nut	ナット	SI46011-4		Stainless steel	M4	4	
㊦-83		Spring lock washer	バネ座金			Stainless steel	M4	4	

NO. 符号	PARTS NO. 部品番号	PARTS NAME	部品名称	DRWG. NO. 図面番号	TYPE 形式	MATERIAL 材質	SPECIFICATION 仕様	QTY/UNIT 1台当所要数	REMARK 備考
③-84		Set plate, three-way valve	三方切換弁取付板	R4716694		Aluminum		1	
③-85		Set bolt	取付ボルト	SI41020-12		Stainless steel	M4x12	2	
③-86		Spring lock washer	バネ座金			Stainless steel	M4	2	
③-87		Hose joint	ホース継手	R4716644-1		Brass	1/8" PT	2	
③-88		Set plate, sensor	センサ取付板	R4717403		Aluminum		1	
③-89		Set bolt	取付ボルト	SI41014-20		Stainless steel	M6x20	2	
③-90		Set nut	ナット	SI46011-6		Stainless steel	M6	2	
③-91		Spring lock washer	バネ座金			Stainless steel	M6	2	
③-92		Clamp	クランプ材	NE41015-2		Nylon		4	
③-98		Set bolt	取付ボルト	SI41013-16		Stainless steel	M5x16	2	
③-94		Set nut	ナット	SI46011-5		Stainless steel	M5	2	
③-95		Spring lock washer	バネ座金			Stainless steel	M5	2	
③-96		Clamp	クランプ材	NE41015-1		Nylon		4	
③-97		Junction terminal strip (A)	下部中継端子盤 (A)	R3716240-5				1	
③-98		Set plate (A), junction terminal strip	下部中継取付板 (A)	R4717006-1		Aluminum		1	
③-99		Junction terminal strip (B)	下部中継端子盤 (B)	R3716240-6				1	
③-100		Set plate (B), junction terminal strip	下部中継取付板 (B)	R4717006-2		Aluminum		1	
③-101		Cover, junction terminal strip	下部中継端子箱蓋	R4717004		Aluminum		2	
③-102		Packing, cover	下部中継端子箱蓋パッキン	R4717005		Sponge rubber		2	
③-103		Set bolt, cover	蓋取付ボルト (コイン溝付)	R4716504-3		Stainless steel	M4	6	
③-104		Spring lock washer	バネ座金			Stainless steel	M4	6	



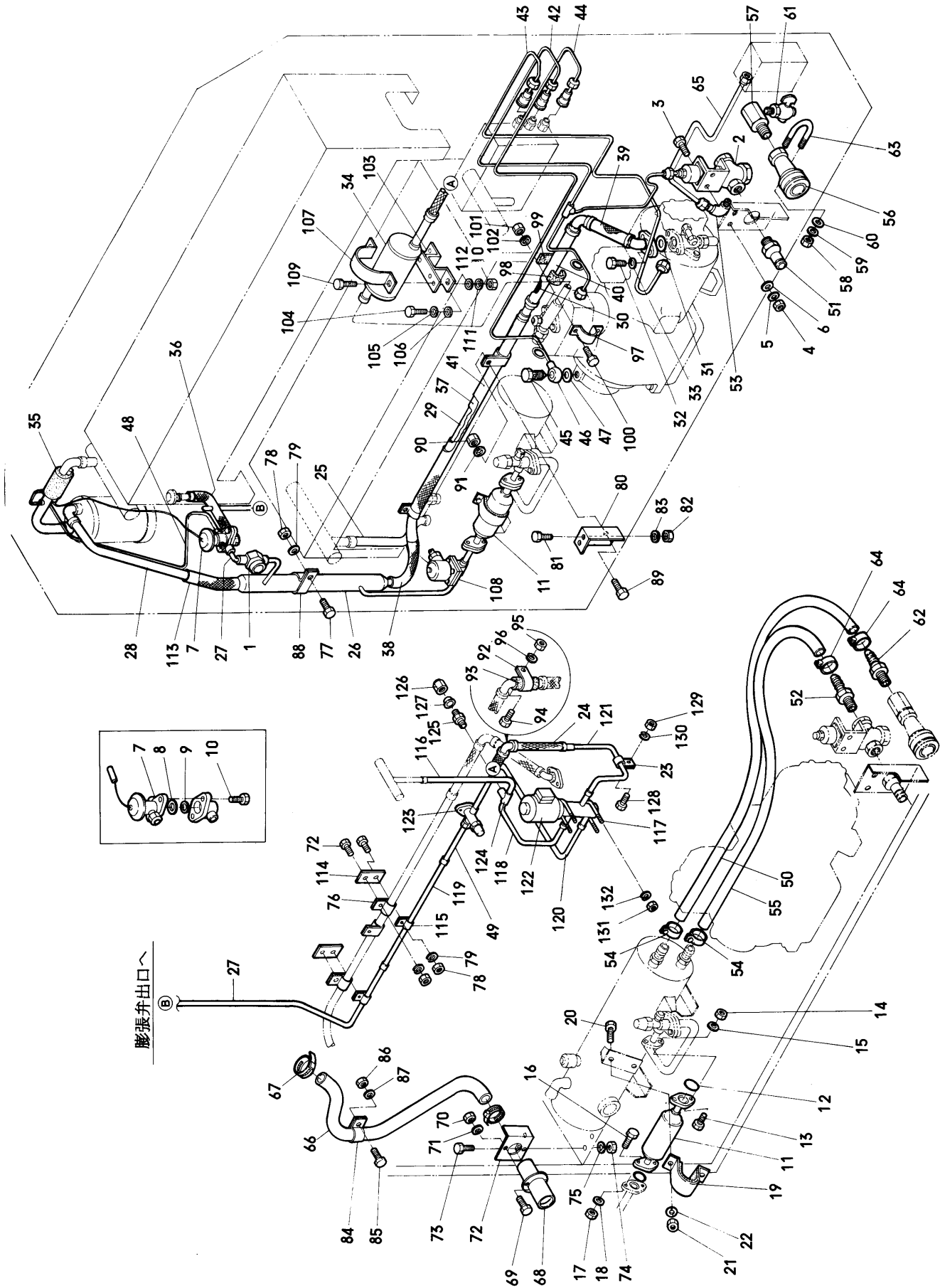
③ Parts related with electrical parts

電氣部品関連部品

NO. 符号	PARTS NO. 部品番号	PARTS NAME	部品名称	DRWG. NO. 図面番号	TYPE 形式	MATERIAL 材質	SPECIFICATION 仕様	QTY/UNIT 1台所要数	REMARK 備考
③-105		Set screw	取付ネジ	R4290906-16		Stainless steel	M4x16	4	
③-106		Set screw	取付ネジ	R4290906-12		Stainless steel	M4x12	4	
③-107		Spring lock washer	バネ座金			Stainless steel	M4	8	
③-108		Protect tube	キャブラリ保護チューブ	R4716877		Chloroprene rubber		1	



④ Parts related with piping  
配管関連部品



NO. 符号	PARTS NO. 部品番号	PARTS NAME	部品名称	DRWG. NO. 図面番号	TYPE 形式	MATERIAL 材質	SPECIFICATION 仕様	QTY/UNIT 1台当所要数	REMARK 備考
④-1	298005	Moisture indicator	モイスチャージンディケータ	R442441-1	SA-14S			1	☆
④-2	501302	Water regulator	節水弁	R34220012	MWR-6GQ			1	☆
④-3		Set bolt	取付ボルト	Si41014-20		Stainless steel	M6x20	2	
④-4		Set nut	ナット	Si46011-6		Stainless steel	M6	2	
④-5		Spring lock washer	バネ座金			Stainless steel	M6	2	
④-6		Plain washer	平座金 (ミガキ丸)	Si47005-6		Stainless steel	M6	2	
④-7	224307	Expansion valve	膨張弁	R44220014-1	TCLE2FW25-10C			1	☆
④-8		Packing (large), expansion valve	膨張弁用パッキン (大)	R4716343A-1		Polyfion	t 0.8xφ31.5xφ25.4	2	☆
④-9		Packing (small), expansion valve	膨張弁用パッキン (小)	R4716343A-2		Polyfion	t 0.8xφ16xφ9.5	1	☆
④-10		Set bolt expansion valve	膨張弁用ボルト	R4716301		Stainless steel		2	☆
④-11	230029	Dryer	ドライヤ	R3716944				1	☆
④-12	264231	"O" ring, dryer	ドライヤ用Oリング	Ta31011-14	POR-P18	Chloroprene rubber	O.D.φ22.6xI.D.φ17.8	2	☆
④-13		Set bolt	取付ボルト	Si41015-50		Stainless steel	M8x50	2	
④-14		Set nut	ナット	Si46011-8		Stainless steel	M8	2	
④-15		Spring lock washer	バネ座金			Stainless steel	M8	2	
④-16		Set bolt	ドライヤ取付ボルト	Si41015-50		Stainless steel	M8x50	2	
④-17		Set nut	ナット	Si46011-8		Stainless steel	M8	2	
④-18		Spring lock washer	バネ座金			Stainless steel	M8	2	
④-19		Fitting band, dryer	ドライヤ取付バンド	R4715981A		Aluminum		1	☆
④-20		Set bolt	取付ボルト	Si41014-20		Stainless steel	M6x20	2	
④-21		Set nut	ナット	Si46011-6		Stainless steel	M6	2	

④ Parts related with piping  
配管関連部品

NO. 符号	PARTS NO. 部品番号	PARTS NAME	部品名称	DRWG. NO. 図面番号	TYPE 形式	MATERIAL 材質	SPECIFICATION 仕様	QTY/JUNIT 1台当所要数	REMARK 備考
④-22		Spring lock washer	バネ座金			Stainless steel	M6	2	
④-23		Clamp	クランプ材	R4716701-8		Stainless steel		1	
④-24	236052	Flexible tube, outlet side	吐出側フレキシブルチューブ	R3716341			φ19.5	1	
④-25		Condenser connection pipe	凝縮器連絡配管	R4716763		Copper		1	
④-26		Refrigerant piping (2)	冷媒配管組立品(2)	R3716764		Copper		1	合フランジ付
④-27		Refrigerant piping (3)	冷媒配管組立品(3)	R4717404		Copper		1	
④-28		Connection pipe, suction side	吸入配管(A)	R4716773		Copper		1	
④-29		Connection pipe, suction side	吸入配管(B)	R4716965		Copper		1	
④-30	236051	Flexible tube, inlet side	吸入側フレキシブルチューブ組立品	R2716342B			φ25.4	1	☆ 合フランジ付
④-31	264018	Packing, suction side stop valve flange	吸入側閉鎖弁合フランジ用パッキン	NI40053-12		Asbestos joint sheet	t 0.8xφ30xφ23	1	☆
④-32		Set bolt	取付ボルト	SI41016-40		Stainless steel	M10x40	2	
④-33		Spring lock washer	バネ座金			Stainless steel	M10	2	
④-34		Muffler	マフラー組立品	R3716577				1	
④-35		Heat insulation feeler tube	感温筒防熱材	R4713948		Chloroprene rubber		1	
④-36		Heat insulation liquid line	液管防熱材	Na30053-3		Polyethylene			
④-37		Heat insulation, suction pipe	吸入管防熱材	Na30053-6		Polyethylene	0.5m	1	
④-38		Heat insulation, suction pipe	吸入管防熱材	Na30053-7		Polyethylene	1.0m	1	
④-39		Rubber tube	熱収縮ゴムチューブ	R47165530-1		Chloroprene sponge rubber	For flexible tube (suction side)	1	
④-40		Rubber tube	熱収縮ゴムチューブ	R47165530-2		Chloroprene sponge rubber	For flexible tube (suction side)	1	
④-41		Rubber tube	熱収縮ゴムチューブ	R47165530-3		Chloroprene sponge rubber	For suction piping	1	
④-42		Piping, high pressure side	高圧力配管組立品	R4716965		Copper		1	

NO. 符号	PARTS NO. 部品番号	PARTS NAME	部品名称	DRWG. NO. 図面番号	TYPE 形式	MATERIAL 材質	SPECIFICATION 仕様	QTY/UNIT 1台当所要数	REMARK 備考
④-43		Piping, low pressure side	低圧力配管組立品	R4716967A		Copper		1	
④-44		Piping, oil pressure side	油圧力配管組立品	R4716968		Copper		1	
④-45	102528A	Set bolt, angle joint	直角管接手ボルト	R32206C-1		Steel		1	☆
④-46	102526	Angle joint	直角管片口接手	R32206C-2		Brass	φ20×12	1	☆
④-47	102527	Packing, angle joint	直角管パッキン	R32206C-3		Copper	t 1.0×φ18×φ12.5	1	☆
④-48		Equalizer, expansion valve	膨張弁外部均圧管	R4716794		Copper		1	
④-49		Refrigerant pipe, hot gas	ホットガス配管	R4717434		Copper		1	
④-50		Vinyl tube, cooling water inlet	冷却水入口ビニール配管	R4716776-1		Vinyl chloride	φ23×1050ℓ	1	
④-51		Union joint, cooling water inlet	節水弁用L接手	R4713106			φ36.5×60	1	☆
④-52		Hose joint	ホース継手	R4716644-3		Brass	3/4PT	1	
④-53		L joint, water regulator	節水弁用L接手	NI42032-1	LFD2-B	Brass		1	☆
④-54		Hose band	ホースバンド	R4716528-1		Stainless steel		2	
④-55		Vinyl tube, cooling water outlet	冷却水出口ビニール配管	R4716776-2		Vinyl chloride	φ23×1100ℓ	1	
④-56		Coupling, cooling water inlet	冷却水出口カップリング	R3716051	B8-H36		φ65×105	1	☆
④-57		Union joint, cooling water outlet	出口継手	R4716705		Brass		1	
④-58		Set nut	取付六角ナット	SI46011-5		Stainless steel	M5	2	
④-59		Spring lock washer	バネ座金			Stainless steel	M5	2	
④-60		Plain washer	平座金	SI47005-5		Stainless steel	M5	2	
④-61		Drain cock	水コック	R465162C-3		Brass	PT1/4	1	☆
④-62		Hose joint	ホース継手	R4716644-3		Brass	3/4PT	1	
④-63		Set bolt, union joint	冷却水出口接手止め金具	R4713105		Stainless steel	U band M5 screw	1	☆

④ Parts related with piping  
配管関連部品

NO. 符号	PARTS NO. 部品番号	PARTS NAME	部品名称	DRWG. NO. 図面番号	TYPE 形式	MATERIAL 材質	SPECIFICATION 仕様	QTY/UNIT 1台当所要数	REMARK 備考
④-64		Hose band	ホースバンド	R4716528-1		Stainless steel		2	
④-65		Piping water pressure side	水用圧力配管組立品	R4717401		Copper		1	
④-66		Drain pipe	ドレン用ビニール配管	R4716777		Vinyl		1	
④-67		Fitting band, drain hose	ホースバンド	R4716528-2		Stainless steel		2	
④-68		Drain connection	ドレン接続口組立品	R3714812E			φ95x126	1	☆
④-69		Set bolt	取付ボルト	SI41013-16		Stainless steel	M5x16	2	
④-70		Set nut	ナット	SI46011-5		Stainless steel	M5	2	
④-71		Spring lock washer	バネ座金			Stainless steel	M5	2	
④-72		Set plate, drain connection	ドレン接続口取付板	R4716693		Aluminum		1	
④-73		Set bolt	取付ボルト	SI41013-16		Stainless steel	M5x16	2	
④-74		Set nut	ナット	SI46011-5		Stainless steel	M5	2	
④-75		Spring lock washer	バネ座金			Stainless steel	M5	2	
④-76		Clamp, suction piping	吸入配管クランプ材	R4716701-15		Aluminum		3	
④-77		Set bolt	取付ボルト	SI41013-16		Stainless steel	M5x16	2	
④-78		Set nut	ナット	SI46011-5		Stainless steel	M5	2	
④-79		Spring lock washer	バネ座金			Stainless steel	M5	2	
④-80		Clamp, suction piping	吸入配管クランプ台	R4716964		Aluminum		1	
④-81		Set bolt	取付ボルト	SI41013-16		Stainless steel	M5x16	2	
④-82		Set nut	ナット	SI46011-5		Stainless steel	M5	2	
④-83		Spring lock washer	バネ座金			Stainless steel	M5	2	
④-84		Clamp, drain piping	ドレン配管クランプ材	R4716701-7		Aluminum		1	

NO. 符号	PARTS NO. 部品番号	PARTS NAME	部品名称	DRWG. NO. 図面番号	TYPE 形式	MATERIAL 材質	SPECIFICATION 仕様	QTY/UNIT 1台当所要数	REMARK 備考
④-85		Set bolt	ドレン配管クランプ材 取付ボルト	Si41013-16		Stainless steel	M5x16	1	
④-86		Set nut	ナット	Si46011-5		Stainless steel	M5	1	
④-87		Spring lock washer	パネ座金			Stainless steel	M5	1	
④-88		Clamp	液熱交換クランプ材	R4716701-16		Aluminum		1	
④-89		Set bolt	取付ボルト	Si41013-16		Stainless steel	M5x16	1	
④-90		Set nut	ナット	Si46011-5		Stainless steel	M5	1	
④-91		Spring lock washer	パネ座金			Stainless steel	M5	1	
④-92		Clamp	吐出側フレキシブル クランプ材	R4716329		Stainless steel		1	☆
④-93		Rubber bush	緩衝ゴム	R4716326A		Silicon sponge rubber	t 10x35x120	1	
④-94		Set bolt	取付ボルト	Si41013-16		Stainless steel	M5x16	1	
④-95		Set nut	ナット	Si46011-5		Stainless steel	M5	1	
④-96		Spring lock washer	パネ座金			Stainless steel	M5	1	
④-97		Clamp	吸入側フレキシブル クランプ材	R4716328		Aluminum		1	☆
④-98		Rubber bush (A)	緩衝ゴム (A)	R4716330B-1		Sponge rubber	t 12x30x100	1	☆
④-99		Rubber bush (B)	緩衝ゴム (B)	R4716330B-2		Sponge rubber	t 12x30x40	1	☆
④-100		Set bolt	取付ボルト	Si41013-16		Stainless steel	M5x16	2	
④-101		Set nut	ナット	Si46011-5		Stainless steel	M5	2	
④-102		Spring lock washer	パネ座金			Stainless steel	M5	2	
④-103		Set plate, muffler	マフラー取付台	R4716286B				1	☆
④-104		Set bolt	取付ボルト	Si41014-55		Stainless steel	M6x55	2	
④-105		Spring lock washer	パネ座金			Stainless steel	M6	2	

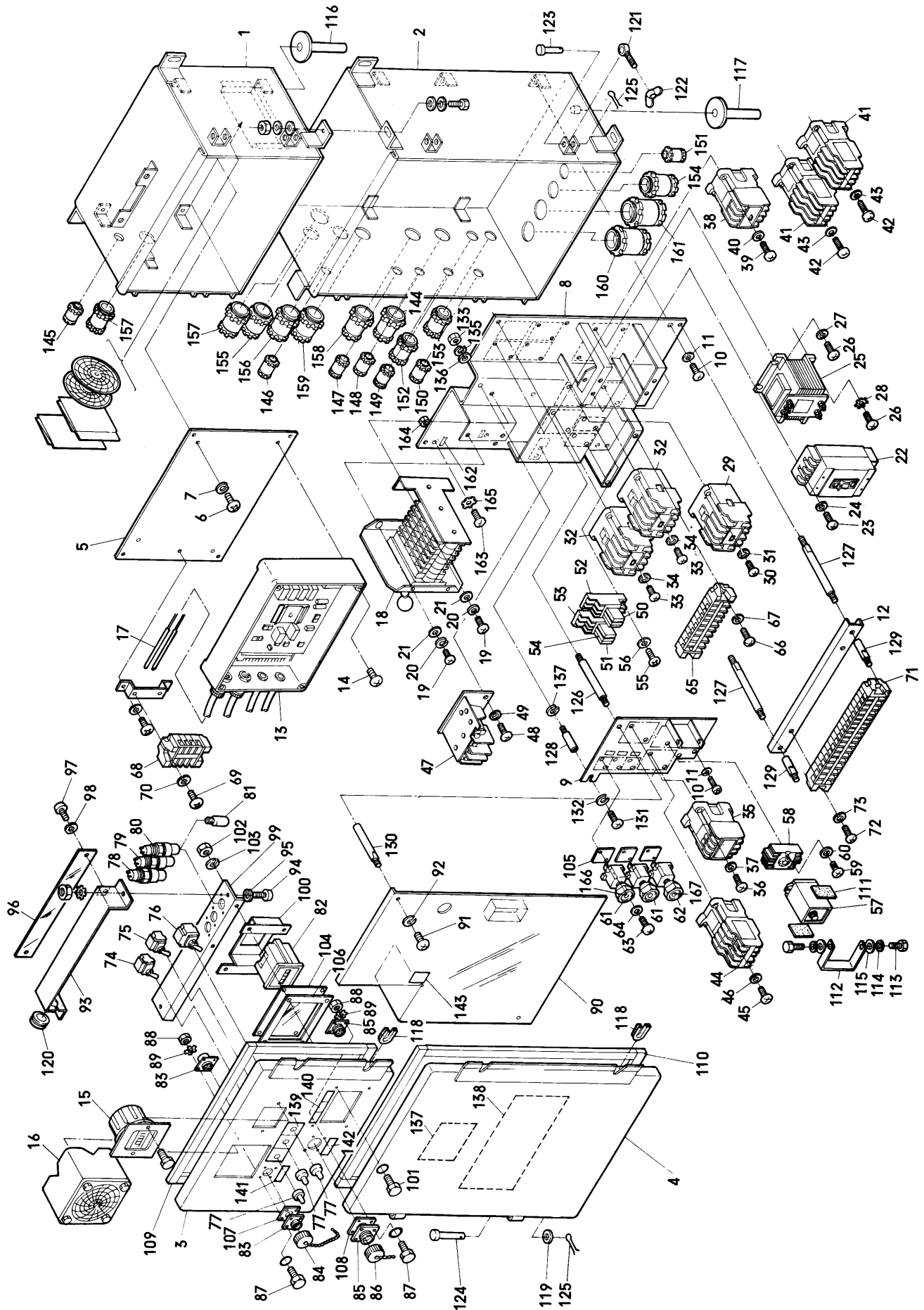


④ Parts related with piping  
配管関連部品

NO. 符号	PARTS NO. 部品番号	PARTS NAME	部品名称	DRWG. NO. 図面番号	TYPE 形式	MATERIAL 材質	SPECIFICATION 仕様	QTY/UNIT 1台当所要数	REMARK 備考
④-106		Plain washer	平座金	Si47005-6		Stainless steel	M6	2	
④-107	296672	Set band, muffler	マフラー取付バンド	R4716287			Width 40x120	1	☆
④-108		Solenoid valve	電磁弁	R3309005B	DEV-1004DQ1			1	☆
④-109		Set bolt, muffler	マフラー取付バンド用取付ボルト	Si41014-16		Stainless steel	M6x16	2	
④-110		Set nut	ナット	Si46011-6		Stainless steel	M6	2	
④-111		Spring lock washer	バネ座金			Stainless steel	M6	2	
④-112		Plain washer	平座金	Si47005-6		Stainless steel	M6	2	
④-113		Heat insulation	断熱材	R4717050-1		Isobutylene-isoprene rubber		1	
④-114		Clamp	クランプ板	R4717043		Aluminum		2	
④-115		Clamp	クランプ材	R4716701-8		Aluminum		2	
④-116		Refrigerant pipe, discharge side	吐出管	R4717406-2		Copper		1	
④-117		U band	Uバンド	R4717029-3		Stainless steel		2	
④-118		Refrigerant pipe, discharge side	吐出管	R4717406-1		Copper		1	
④-119		Refrigerant pipe, hot gas	ホットガスベシバシ配管	R3717407-1		Copper		1	
④-120		Refrigerant pipe, hot gas (A)	ホットガスベシバシ配管(A)	R4717408		Copper		1	
④-121		Refrigerant pipe discharge side (A)	吐出管(A)	R4717410		Copper		1	
④-122	295051	Modulisting control valve	比例制御弁	R2320490-4			M3F15L	1	
④-123	270327	Stop valve	閉鎖弁	R336546-1P			V3V10CBP-4S4F	1	
④-124		T joint	T 接手	NI32052-5		Copper		1	
④-125	251002	Flare joint	片ユニオン管接手	NI42022-2		Brass		1	
④-126	250002	Flare nut	フレヤナット	NI43011-3		Brass		1	



⑤ Control box  
電気部品箱



NO. 符号	PARTS NO. 部品番号	PARTS NAME	部品名称	DRWG. NO. 図面番号	TYPE 形式	MATERIAL 材質	SPECIFICATION 仕様	QTY/UNIT 1台所要数	REMARK 備考
⑤-1		Control box, (upper)	電気部品箱(上)	R3717368		Aluminum		1	
⑤-2		Control box, (lower)	電気部品箱(下)	R3717369		Aluminum		1	
⑤-3		Cover, control box (upper)	蓋(上)	R3717366		Aluminum		1	
⑤-4		Cover, control box (lower)	蓋(下)	R3717367		Aluminum		1	
⑤-5		Set plate, parts	機器取付板(上)	R4717362		Aluminum		1	
⑤-6		Set screw	取付ネジ	R4290904-10			M6x10	4	
⑤-7		Spring lock washer	パネ座金				M6	4	
⑤-8		Set plate (A), parts	機器取付板(A)	R3717365		Steel		1	
⑤-9		Set plate,(B), parts	機器取付板(B)	R4716857				1	
⑤-10		Set screw	取付ネジ	R4290904-10			M6x10	6	
⑤-11		Spring lock washer	パネ座金				M6	6	
⑤-12		Set plate, terminal strip	端子盤取付台	R4716859-1				1	
⑤-13	690531	Stäfa controller	ステッファコントローラ	R2320490-1	RFC-92GS			1	
⑤-14		Set screw	取付ネジ	R4290906-8		Stainless steel	M4x8	4	
⑤-15	690532	Set point selector	セットポイントセレクタ	R2320490-2	PC-RP-30/30			1	
⑤-16	690533	Recorder	レコーダ	R2320490-3	ES190/30			1	
⑤-17	690534	Sensor	センサー	R2320490-5	FC-KTRP			2	
⑤-18	643007	Cam switch	カムスイッチ	R24220007-2	7P-2			1	
⑤-19		Set screw	取付ネジ	R4290904-16		Stainless steel	M6x16	4	
⑤-20		Spring lock washer	パネ座金			Stainless steel	M6	3	
⑤-21		Plain washer	平座金	Si47005-8		Stainless steel	M8	3	

⑤ Control box  
 控制箱零件

NO. 符号	PARTS NO. 部品番号	PARTS NAME	部品名称	DRWG. NO. 図面番号	TYPE 形式	MATERIAL 材質	SPECIFICATION 仕様	QTY/UNIT 1台所要数	REMARK 備考
⑥-22	622703	Circuit breaker	ノーヒューズブレーカー	R442418-1	MK-53			1	
⑥-23		Set screw	取付ネジ	R4290906-16		Stainless steel	M4x16	4	
⑥-24		Spring lock washer	バネ座金			Stainless steel	M4	4	
⑥-25	680015	Transformer, control circuit	操作回路用トランス	R342510-3	AN-110	Stainless steel	200, 400V/24V	1	
⑥-26		Set screw	取付ネジ	R4290905-12		Stainless steel	M5x12	4	
⑥-27		Spring lock washer	バネ座金			Stainless steel	M5	3	
⑥-28		Toothed lock washer	歯付座金、(外歯形)			Stainless steel	M5	1	
⑥-29	617302	Magnetic contactor	電磁接触器	R342708	CLK24U01-P8A			1	
⑥-30		Set screw	取付ネジ	R4290906-16		Stainless steel	M4x16	2	
⑥-31		Spring lock washer	バネ座金			Stainless steel	M4	2	
⑥-32	617302	Magnetic contactor	電磁接触器	R342708	CLK24U01-P8A			2	
⑥-33		Set screw	取付ネジ	R4290906-16		Stainless steel	M4x16	4	
⑥-34		Spring lock washer	バネ座金			Stainless steel	M4	4	
⑥-35	617209	Magnetic relay	電磁継電器	R342682	PAK6U-P8			1	
⑥-36		Set screw	取付ネジ	R4290906-16		Stainless steel	M4x16	2	
⑥-37		Spring lock washer	バネ座金			Stainless steel	M4	2	
⑥-38	617038	Magnetic relay	電磁継電器	R342858	PAK-6US <sub>22</sub> -P4			1	
⑥-39		Set screw	取付ネジ	R4290906-16		Stainless steel	M4x16	2	
⑥-40		Spring lock washer	バネ座金			Stainless steel	M4	2	
⑥-41	617025	Magnetic relay	電磁継電器	Mi37237-2	PAK6US <sub>44</sub> -W-P4			2	
⑥-42		Set screw	取付ネジ	R4290906-16		Stainless steel	M4x16	4	

NO. 符号	PARTS NO. 部品番号	PARTS NAME	部品名称	DRWG. NO. 図面番号	TYPE 形式	MATERIAL 材質	SPECIFICATION 仕様	QTY/UNIT 1台所要数	REMARK 備考
⑤-43		Spring lock washer	バネ座金			Stainless steel	M4	4	
⑤-44	617026	Magnetic relay	電磁継電器	R342686	PAK6UR44W-P8			1	
⑤-45		Set screw	取付ネジ	R4290906-16		Stainless steel	M4x16	2	
⑤-46		Spring lock washer	バネ座金			Stainless steel	M4	2	
⑤-47	612202	Over-current relay	過電流継電器	R342431-2	CR-20-NP <sub>2</sub> S <sub>4</sub>		5.5A	1	
⑤-48		Set screw	取付ネジ	R4290906-8		Stainless steel	M4x8	2	
⑤-49		Spring lock washer	バネ座金			Stainless steel	M4	2	
⑤-50	620632	Magnetic relay	ミニパワリレー	R342857-2	MY2			1	
⑤-51	620633	Magnetic relay	ミニパワリレー	R342857-5	MY4			1	
⑤-52		Socket, magnetic relay	ソケット	R342857-3	PYF08H			1	
⑤-53		Socket, magnetic relay	ソケット	R342857-6	PYF14H			1	
⑤-54		Clamp, magnetic relay	リレー保持金具	R342857-4	PYC-P			2	
⑤-55		Set screw	パワリレー取付ネジ	R4290907-16		Stainless steel	M3x16	4	
⑤-56		Spring lock washer	バネ座金			Stainless steel	M3	4	
⑤-57	621038	Defrost timer	タイマー	R342575-3	STP-103			1	
⑤-58		Socket	ソケット	R342575-2	8PF			1	
⑤-59		Set screw	取付ネジ	R4290906-20		Stainless steel	M4x20	2	
⑤-60		Spring lock washer	バネ座金			Stainless steel	M4	2	
⑤-61	670209	Fuse	ヒューズ	Mi32003-1	AFaC-3		3A	2	
⑤-62	670204	Fuse	ヒューズ	Mi32003-3	AFaC-10		10A	1	
⑤-63		Set screw	取付ネジ	R4290906-18		Stainless steel	M4x18	6	

⑤ Control box  
電氣制御箱

NO. 符号	PARTS NO. 部品番号	PARTSNAME	部品名称	DRWG. NO. 図面番号	TYPE 形式	MATERIAL 材質	SPECIFICATION 仕様	QTY/UNIT 1台当所要数	REMARK 備考
⑤-64		Spring lock washer	バネ座金			Stainless steel	M4	6	
⑤-65		Terminal strip	端子盤	R3716118-4	KST26		10P 250V 20A	1	
⑤-66		Set screw	取付ネジ	R4290906-16		Stainless steel	M4x16	2	
⑤-67		Spring lock washer	バネ座金			Stainless steel	M4	2	
⑤-68		Terminal strip	端子盤	R3716118-9	KST20		4P 250V 20A	1	
⑤-69		Set screw	取付ネジ	R4290905-20		Stainless steel	M5x20	2	
⑤-70		Spring lock washer	バネ座金			Stainless steel	M5	2	
⑤-71		Terminal strip	端子盤	R3716117-13	KBT30		21P	1	
⑤-72		Set screw	取付ネジ	R4290906-16		Stainless steel	M4x16	2	
⑤-73		Spring lock washer	バネ座金			Stainless steel	M4	2	
⑤-74	632205	Snap, switch	スナップスイッチ	R442597	S31			1	
⑤-75	631701	Snap, switch	スナップスイッチ	R442411	S302			1	
⑤-76	631702	Snap, switch	スナップスイッチ	R442412	S305			1	
⑤-77	632210	Water proof cap	防水キャップ	R442410				3	
⑤-78	675116	Pilot lamp	表示灯	R44220009-1	KP-132		Green	1	
⑤-79	675117	Pilot lamp	表示灯	R44220009-2	KP-132		Red	1	
⑤-80	675118	Pilot lamp	表示灯	R44220009-3	KP-132		Orange	1	
⑤-81	673010	Pilot lamp	電球	R44220010				3	
⑤-82	684121	Hourmeter	アワーメータ	R34220005	TH-1326			1	
⑤-88	664514	Cannon receptacle, pilot lamp	ランプ用キャノンレセプタクル	R4716931-1	MS3102E(R)-14S-2S			1	
⑤-84	664525	Cannon receptacle cap	キャップ	R4716931-2	MS25043-14D			1	

NO. 符号	PARTS NO. 部品番号	PARTS NAME	部品名称	DRWG. NO. 図面番号	TYPE 形式	MATERIAL 材質	SPECIFICATION 仕様	QTY/UNIT 1台当所要数	REMARK 備考
⑤-85	664535	Cannon receptacle, controller	コントローラ用キャノン レセプタクル	R2320490-7	MS3102A-20-29S			1	
⑤-86		Cannon receptacle, cap	キャップ	R2320490-8	NO. 9760-20			1	
⑤-87		Set screw	取付ネジ	R4290907-16		Stainless steel	M3x16	8	
⑤-88		Set nut	取付ナット	S146011-3		Stainless steel	M3	8	
⑤-89		Toothed lock washer	歯付座金、外歯形			Stainless steel	M3	16	
⑤-90		Parts protect cover	機器保護カバー	R4717361				1	
⑤-91		Set screw	取付ネジ	R4290906-8		Stainless steel	M4x8	2	
⑤-92		Spring lock washer	バネ座金			Stainless steel	M4	2	
⑤-93		Protect cover, pilot lamp	ランプ保護カバー	R4716865-3		Steel		1	
⑤-94		Set screw	取付ネジ	R4290906-8		Stainless steel	M4x8	2	
⑤-95		Spring lock washer	バネ座金			Stainless steel	M4	2	
⑤-96		Side plate, pilot lamp protect cover	ランプ保護カバー側板	R4716866-4		Unplasticized poly- vinyl chloride		1	
⑤-97		Set screw	取付ネジ	R4290906-8		Stainless steel	M4x8	2	
⑤-98		Spring lock washer	バネ座金			Stainless steel	M4	2	
⑤-99		Set plate, pilot lamp	ランプ取付板	R4717356				1	
⑤-100		Set plate, hourmeter	アワーメータ取付板	R4717371				1	
⑤-101		Water proof bolt	防水ボルト	R4713080-1		Stainless steel	M5x20	4	
⑤-102		Set nut	取付ナット	S146011-5		Stainless steel	M5	8	
⑤-103		Spring lock washer	バネ座金			Stainless steel	M5	4	
⑤-104		Access window	点検窓	R4717357		Polycarbonate		1	
⑤-105		Cushion rubber, fuse	ヒューズ用クッション	R4714128		Chloroprene rubber		3	



④ Control box  
調機部品箱

NO. 符号	PARTS NO. 部品番号	PARTS NAME	部品名称	DRWG. NO. 図面番号	TYPE 形式	MATERIAL 材質	SPECIFICATION 仕様	QTY/UNIT 1台当所要数	REMARK 備考
⑤-106		Packing, access window	点検窓用パッキン	R4717358		Chloroprene rubber		1	
⑤-107		Packing, cannon receptacle	キャノンレセップダクト 用パッキン (1)	R4713224-1		Chloroprene rubber		1	
⑤-108		Packing, cannon receptacle	キャノンレセップダクト 用パッキン (2)	R4713224-3		Chloroprene rubber		1	
⑤-109		Packing, control box cover	蓋用パッキン(上)	R4716870-2		Chloroprene rubber		1	
⑤-110		Packing, control box cover	蓋用パッキン(下)	R4716870-3		Chloroprene rubber		1	
⑤-111		Rubber bush, defrost timer	タイマー用緩衝ゴム	R4716375		Chloroprene rubber		2	
⑤-112		Set plate, defrost timer	タイマー固定板	R4716869		Steel		1	
⑤-113		Set bolt	取付ボルト	S141020-10			M4x10	2	
⑤-114		Spring lock washer	バネ座金				M4	2	
⑤-115		Plain washer	平座金	S147005-4			M4	2	
⑤-116		Drain tube	ドレンチューブ(上)	R4716594-3		Unplasticized poly- vinyl chloride		1	
⑤-117		Drain tube	ドレンチューブ(下)	R4716594-1		Unplasticized poly- vinyl chloride		1	
⑤-118		Washer, control box	蓋締付部座金	R4716345		Nylon		4	
⑤-119		Nylon washer	蝶番用座金	R4716623-1		Nylon		4	
⑤-120		Rubber bush	ゴムプッシュ	Na30011-46	RB3-15	Chloroprene rubber		1	
⑤-121		Set bolt, control box	蓋締付ボルト	R4716836		Stainless steel		4	
⑤-122		Wing nut	蝶ナット	R4716089-4		Stainless steel		4	
⑤-123		Hinge pin	蝶番用ピン(締付部)	R4716621-2		Stainless steel		4	
⑤-124		Hinge pin	蝶番用ピン(固定部)	R4716621-1		Stainless steel		4	
⑤-125		Split pin	蝶番用割ピン	R4716622		Stainless steel		8	
⑤-126		Set bolt (A)	機器取付ボルト(A)	R4716837-2		Steel		1	

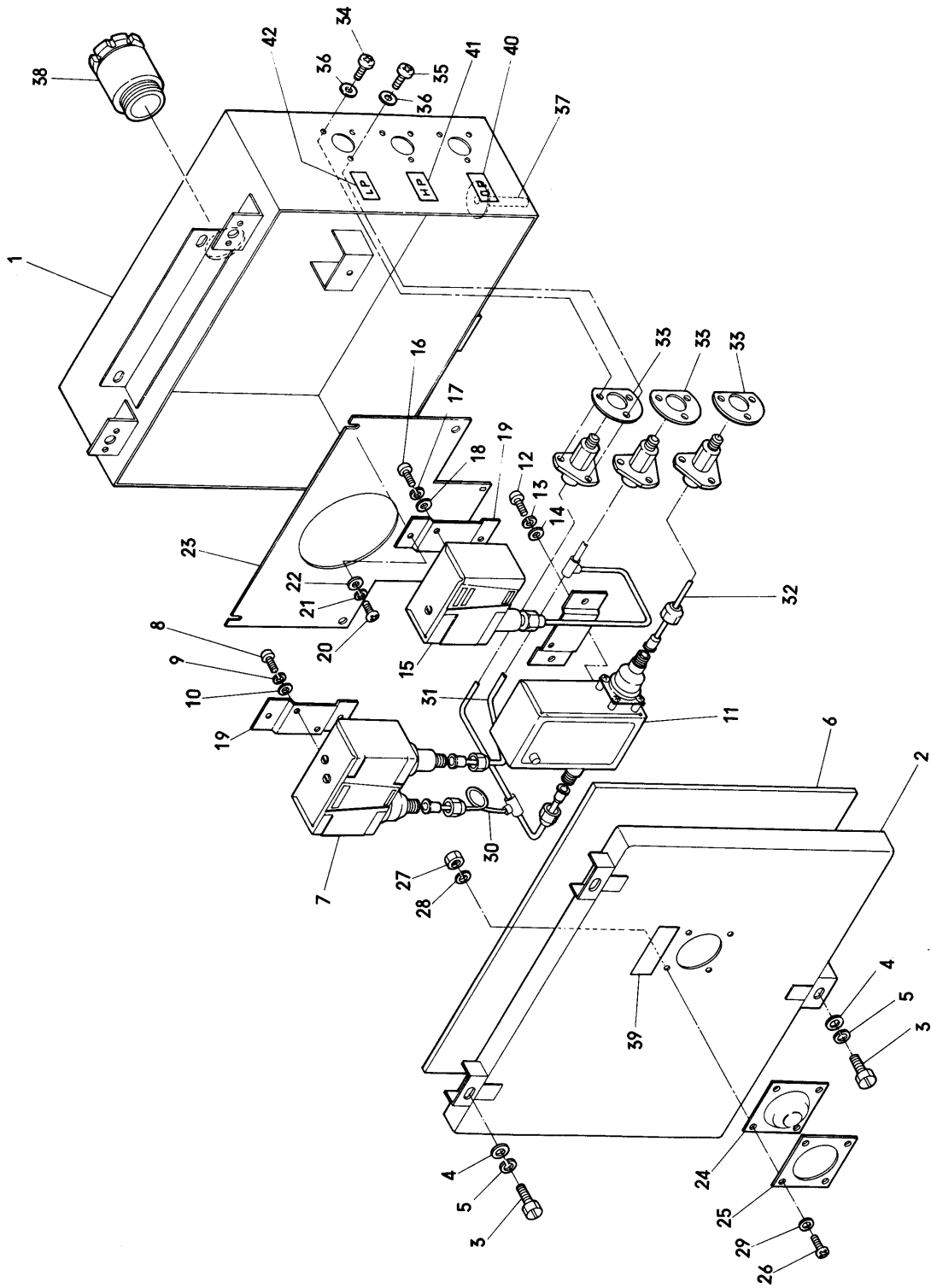
NO. 符号	PARTS NO. 部品番号	PARTS NAME	部品名称	DRWG. NO. 図面番号	TYPE 形式	MATERIAL 材質	SPECIFICATION 仕様	QTY/UNIT 1台当所要数	REMARK 備考
⑤-127		Set bolt (A)	機器取付ボルト (A)	R4716837-4		Steel		2	
⑤-128		Set bolt (B)	機器取付ボルト (B)	R4716838-4		Steel		1	
⑤-129		Set bolt (B)	機器取付ボルト (B)	R4716838-2		Steel		2	
⑤-130		Set bolt (B)	機器取付ボルト (B)	R4716838-3		Steel		1	
⑤-131		Set screw	取付ネジ	R4290906-8		Stainless steel	M4x8	1	
⑤-132		Set screw	取付ネジ	R4290904-16		Stainless steel	M6x8	1	
⑤-133		Set nut	取付ナット	Si46011-6		Stainless steel	M6	3	
⑤-134		Spring lock washer	バネ座金			Stainless steel	M4	1	
⑤-135		Spring lock washer	バネ座金			Stainless steel	M6	4	
⑤-136		Plain washer	平座金	Si47005-6		Stainless steel	M6	3	
⑤-137		Name plate, arrangement of components	機器配置銘板	R4984220		Polyester film		1	
⑤-138		Name plate, wiring diagram	電気配線銘板	R3717370		Polyester film		1	
⑤-139		Name plate, switch	スイッチ銘板	R4984219		Polyester film		1	
⑤-140		Name plate, pilot lamp	ランプ銘板	R4984217		Polyester film		1	
⑤-141		Name plate, pilot lamp monitor	表示灯モニタ用指示銘板	R4989003		Polyester film		1	
⑤-142		Name plate, receptacle for controller	コントロールレセプタクル指示銘板	R4984218		Polyester film		1	
⑤-143		Name plate, cam switch	カムスイッチ切換銘板	R49820012		Polyester film		1	
⑤-144		Cable gland	特殊電線グランド	R3716154-5			クランクケースヒータ用	1	
⑤-145		Cable gland	特殊電線グランド	R4717364			センサー用	1	
⑤-146		Cable gland	電線グランド	Ru33011-4	15b			1	
⑤-147		Cable gland	電線グランド	Ru33011-4	15b			1	

⑤ Control box  
電気部品箱

NO. 符号	PARTS NO. 部品番号	PARTS NAME	部品名称	DRWG. NO. 図面番号	TYPE 形式	MATERIAL 材質	SPECIFICATION 仕様	QTY/UNIT 1台当所要数	REMARK 備考
⑤-148		Cable gland	電線グランド	Ru33011-4	15b			1	
⑤-149		Cable gland	電線グランド	Ru33011-4	15b			1	
⑤-150		Cable gland	電線グランド	Ru33011-4	15b			1	
⑤-151		Cable gland	電線グランド	Ru33011-6	20a			1	
⑤-152		Cable gland	電線グランド	Ru33011-8	20c			1	
⑤-153		Cable gland	電線グランド	Ru33011-8	20c			1	
⑤-154		Cable gland	電線グランド	Ru33011-9	25a			1	
⑤-155		Cable gland	電線グランド	Ru33011-9	25a			1	
⑤-156		Cable gland	電線グランド	Ru33011-9	25a			1	
⑤-157		Cable gland	電線グランド	Ru33011-10	25b			2	
⑤-158		Cable gland	電線グランド	Ru33011-10	25b			1	
⑤-159		Cable gland	電線グランド	Ru33011-10	25b			1	
⑤-160		Cable gland	電線グランド	Ru33011-12	30a			1	
⑤-161		Cable gland	電線グランド	Ru33011-13	30b			1	
⑤-162		Name plate, earth	アース銘板	Ta41022-1		Polyester film		1	
⑤-163		Set screw	アース線用ネジ	R4290906-12		Stainless steel	M4x12	2	
⑤-164		Set nut	取付ナット	S146011-4		Stainless steel	M4	2	
⑤-165		Toothed lock washer	歯付座金(外歯形)			Stainless steel	M4	2	
⑤-166		Fuse element	ヒューズエレメント	M132003-11	C3		3A	2	
⑤-167		Fuse element	ヒューズエレメント	M132003-13	C10		10A	1	



⑥ Pressure switch box  
圧力開閉器箱



NO. 符号	PARTS NO. 部品番号	PARTS NAME	部品名称	DRWG. NO. 図面番号	TYPE 形式	MATERIAL 材質	SPECIFICATION 仕様	QTY/UNIT 1台当所要数	REMARK 備考
⑥-1		Pressure switch box body	圧力開閉器箱本体	R3717054-1		Aluminum		1	
⑥-2		Cover, pressure switch box	圧力開閉器箱蓋	R4716746		Aluminum		1	
⑥-3		Set bolt	コイン溝付六角ボルト	R4716504D		Stainless steel	M5x35	3	
⑥-4		Plain washer	平座金、(ミガキ丸)	Si47005-5		Stainless steel	M5	3	
⑥-5		Spring lock washer	バネ座金			Stainless steel	M5	3	
⑥-6		Packing, cover	蓋用パッキン	R4716747		Chloroprene rubber		1	
⑥-7	281336	Dual pressure switch	高低圧圧力開閉器	R3310393	DNS-D306Q			1	☆
⑥-8		Set screw	取付ネジ	R4290906-8		Stainless steel	M4x8	2	
⑥-9		Spring lock washer	バネ座金			Stainless steel	M4	2	
⑥-10		Plain washer	平座金、(ミガキ丸)	Si47005-4		Stainless steel	M4	2	
⑥-11	282341	Oil pressure control switch	油圧保護圧力開閉器	R3310394	ONS-C106Q			1	☆
⑥-12		Set screw	取付ネジ	R4290906-8		Stainless steel	M4x8	2	
⑥-13		Spring lock washer	バネ座金			Stainless steel	M4	2	
⑥-14		Plain washer	平座金、(ミガキ丸)	Si47005-4		Stainless steel	M4	2	
⑥-15	281337	High pressure control switch	高圧制御用圧力開閉器	R3310395	SNS-C130Q			1	☆
⑥-16		Set screw	取付ネジ	R4290906-8		Stainless steel	M4x8	2	
⑥-17		Spring lock washer	バネ座金			Stainless steel	M4	2	
⑥-18		Plain washer	平座金、(ミガキ丸)	Si47005-4		Stainless steel	M4	2	
⑥-19		Set plate, pressure switch	圧力開閉器取付板	R4716232B		Steel		3	☆
⑥-20		Set screw	取付ネジ	R4290906-8		Stainless steel	M4x8	6	
⑥-21		Spring lock washer	バネ座金			Stainless steel	M4	6	

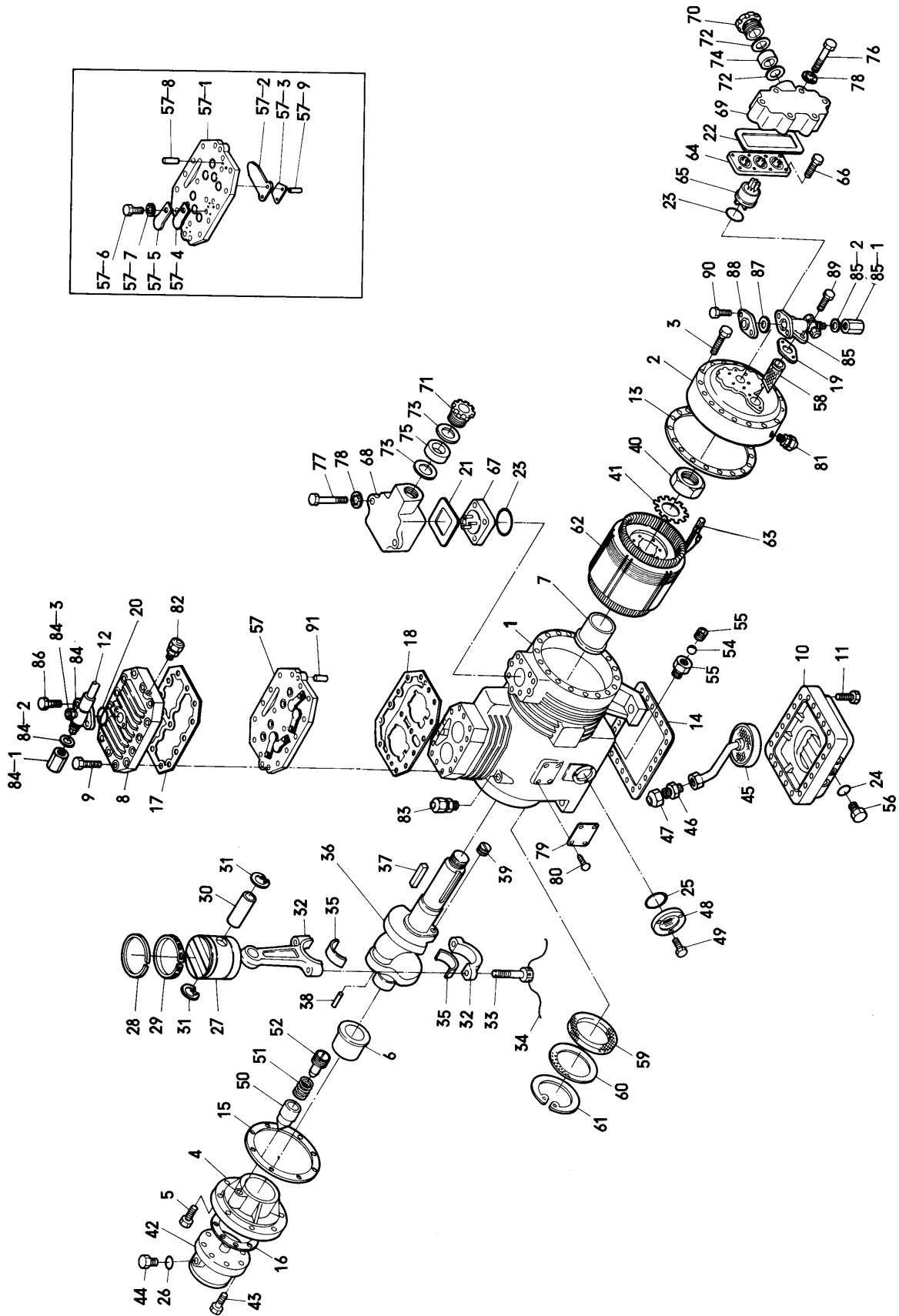
④ Pressure switch box  
圧力開閉器箱

NO. 符号	PARTS NO. 部品番号	PARTS NAME	部品名称	DRWG. NO. 図面番号	TYPE 形式	MATERIAL 材質	SPECIFICATION 仕様	QTY/UNIT 1台当所要数	REMARK 備考
④-22		Plain washer	平座金、(ミガキ丸)	Si47005-4		Stainless steel	M4	6	
④-23		Set plate, control devices	機器取付板	R4716748		Steel		1	
④-24		Reset button cover	リセットボタンカバー	R4716235A		Ethylene propylene rubber		1	☆
④-25		Set plate, reset button	リセットボタン押え板	R4716234		Aluminum		1	☆
④-26		Set screw	取付ネジ	R4290906-12		Stainless steel	M4x12	4	
④-27		Set nut	ナット	Si46011-4		Stainless steel	M4	4	
④-28		Spring lock washer	バネ座金			Stainless steel	M4	4	
④-29		Plain washer	平座金、(ミガキ丸)	Si47005-4		Stainless steel	M4	4	
④-30		Piping, low pressure side	低圧配管組立品	R4716749		Copper		1	
④-31		Piping, high pressure side	高圧配管組立品	R4716750		Copper		1	
④-32		Piping, oil pressure side	油圧配管組立品	R4716751		Copper		1	
④-33		Packing, half union joint	片ユニオン管接手パッキン	R4716261		Chloroprene rubber	t 2.0xφ44	3	☆
④-34		Set screw	取付ネジ	R4290906-12		Stainless steel	M4x12	9	
④-35		Set screw	取付ネジ	R4290906-8		Stainless steel	M4x8	1	
④-36		Plain washer	平座金、(ミガキ丸)	Si47005-4		Stainless steel	M4	9	
④-37		Drain tube	ドレンチューブ	R4716594A		Unplasticized poly- vinyl chloride		1	☆
④-38		Cable gland	電線グラウンド	Ru33011-9	25a			1	
④-39		Name plate, oil switch reset	O P C リセット銘板	R4716253		Polyester film		1	
④-40		Name plate, oil pressure	油圧銘板	Ya32016-5		Polyester film		1	
④-41		Name plate, high pressure	高圧銘板	Ya32016-10		Polyester film		1	
④-42		Name plate, low pressure	低圧銘板	Ya32016-11		Polyester film		1	





⑦ Compressor  
圧縮機



NO. 符号	PARTS NO. 部品番号	PARTS NAME	部 品 名 称	DRWG. NO. 図 面 番 号	TYPE 形 式	MATERIAL 材 質	SPECIFICATION 仕 様	QTY/UNIT 1台当所要数 2HC58LB-R	REMARK 備 考
①-2		Side cover, casing	架 構 側 蓋	R3112051D		Iron casting		1	
①-3	132901	Set bolt	側 蓋 取 付 ボ ル ト			Steel	M10x55	18	
①-4		Bearing, oil pump side	油 ポンプ 側 主 軸 受	R2122630A-1		Iron casting		1	
①-5	132904	Set bolt	油 ポンプ 側 主 軸 受 取 付 ボ ル ト			Steel	M10x32	8	
①-6	132121	Bearing metal, oil pump side	油 ポンプ 側 主 軸 受 金	R311442M		White metal		1	
①-7	132122	Bearing metal, motor side	電 動 機 側 主 軸 受 金	R3111610E		White metal		1	
①-8	132115	Cylinder head	気 筒 上 蓋	R2112130B		Iron casting		1	
①-9	132902	Set bolt	気 筒 上 蓋 取 付 ボ ル ト			Steel	M8x50	14	
①-10	132123	Bottom cover	架 構 底 蓋	R3111910K-1		Iron casting		1	
①-11	132903	Set bolt	架 構 底 蓋 取 付 ボ ル ト			Steel	M8x40	22	
①-12		Piping, discharge side stop valve	吐 出 閉 鎖 弁 配 管	R4266203-1		Copper	φ15.9xt 1.2	1	
①-13	132113	Packing, side cover	架 構 側 蓋 パ ッ キ ン	R4112019		Asbestos joint sheet		1	
①-14	102124	Packing, bottom cover	架 底 蓋 パ ッ キ ン	R3112582		Asbestos joint sheet		1	
①-15	130114	Packing, bearing	油 ポンプ 側 主 軸 受 パ ッ キ ン	R4112675-2		Asbestos joint sheet		1	
①-16	130513	Packing, oil pump	油 ポンプ 体 パ ッ キ ン	R4112586		Asbestos joint sheet		1	
①-17	132112	Packing, cylinder head cover	気 筒 上 蓋 パ ッ キ ン	R3112131A		Asbestos joint sheet		1	
①-18	132625	Packing, valve seat	弁 座 パ ッ キ ン	R316681C		Asbestos joint sheet		1	
①-19	104520	Packing, suction side flange	吸 入 フ ラ ン ジ パ ッ キ ン	R4112049A		Asbestos joint sheet		1	
①-20	264106	Packing, discharge side flange	吐 出 フ ラ ン ジ パ ッ キ ン	Ni40043-2		Asbestos joint sheet		1	
①-21	133806	Packing, terminal cover	ター ミ ナ ル カ バ ー パ ッ キ ン	R44283A		Resin rubber		3	

NO. 符号	PARTS NO. 部品番号	PARTS NAME	部品名称	DRWG. NO. 図面番号	TYPE 形式	MATERIAL 材質	SPECIFICATION 仕様	QTY/UNIT 1台当所要数		REMARK 備考
								2HC58LB-R		
⑦-22	132807	Packing, terminal cover	ターミナルカバーパッキン	R442307A		Resin rubber		1		
⑦-23	133902	"O" ring, terminal plate	ターミナル板用Oリング	R44292		Resin rubber	φ37.8	4		
⑦-24	100110	"O" ring, oil service plug	排油栓用Oリング	R411751B		Chloroprene rubber	φ9.5xφ2.5	1		
⑦-25	K205123	"O" ring, oil level gauge	油面計用Oリング	Ta31011-22		Chloroprene rubber		1		
⑦-26	130512	Blind plug, oil pump	油ポンプ盲栓	Ta31011-9	POR-P12	Chloroprene rubber		1		
⑦-27	C132206	Piston	ピストン	R312487B-1		Aluminum alloy casting		2		
⑦-28	C104207	Piston ring	ピストンリング	R412365C		Special iron casting		2		
⑦-29	C104208	Oil ring	オイルリング	R412364C		Special iron casting		2		
⑦-30	C104205	Piston pin	ピストンピン	R312450H-7		Steel		2		
⑦-31	C104206	Retainer ring, piston pin	ピストンピン止輪	R412221B		Steel		4		
⑦-32	132207	Connecting rod	連接棒	R312516B		Aluminum alloy casting		2		
⑦-33	132220	Clamping bolt, connecting rod	連接棒締付ボルト	R429284A-4		Steel	M6x30	4		
⑦-34	C121220	Wire, connecting rod clamping bolt	連接棒締付ボルト 廻止め針金			Brass	φ1.2x200ℓ	2		
⑦-35	C104212	Crank pin metal	クランクピンメタル	R312423A-1		White metal		4		
⑦-36	132302	Crankshaft	クランク軸	R213606G		Steel		1		
⑦-37	132310	Key, rotor	ローター用キー	T141012-3-su		Steel	7x7x102	1		
⑦-38		Stopper, crankshaft	クランク軸止栓	R42998E		Aluminum		1		
⑦-39		Blind plug, crankshaft	クランク軸埋栓	R413167A-1		Steel	M6x8	2		
⑦-40	C132303	Nut, crankshaft	クランク軸軸端ナット	R413666A		Steel		1		
⑦-41	132312	Lock washer, crankshaft	軸端ナット用廻り止金	R413667		Steel		1		
⑦-42	C130510	Oil pump	油ポンプ	R2148168	TA60			1		

NO. 符号	PARTS NO. 部品番号	PARTS NAME	部品名称	DRWG. NO. 図面番号	TYPE 形式	MATERIAL 材質	SPECIFICATION 仕様	QTY/UNIT 1台当所要数		REMARK 備考
									2HC58LB-R	
⑦-43	132905	Set bolt	取付ボルト			Steel	M8x22	6		
⑦-44	130518	Blind plug, oil pump	油ポンプ用盲栓	R414649D		Steel		1		
⑦-45	132502	Oil suction filter	油吸入フィルター	R314703B			For φ9.5 CuT 100 mesh	1		
⑦-46	252002	Half union joint	吸入フィルター用片 ユニオン管継手	Ni4201-5	UFD3-C	Brass	NPTF 1/4-18 u5/8 screw thread 18	1		
⑦-47	250002	Flare nut	吸入フィルター用フレンチナット	Ni43011-3	FNS3	Brass	u5/8 screw thread 18	1		
⑦-48	K205106	Oil level gauge	油面計	Me42051-2				1		
⑦-49	132907	Set bolt	洗面計取付ボルト			Steel	M6x16	3		
⑦-50	C130512	Oil pressure control valve	油圧調整弁	R414357		Stainless steel		1		
⑦-51	C130512	Spring, oil pressure control valve	油圧調整弁、弁バネ	R414299A		Steel	φ1.7	1		
⑦-52	C130512	Spindle, oil pressure control valve	油圧調整弁、弁棒	R4141193		Steel		1		
⑦-53	132525	Oil check valve	オイルチェックバルブ弁体	R414705A			M12x22	1		
⑦-54	132525	Steel ball, oil check valve	オイルチェックボール	R414706		Steel	11/32"	1		
⑦-55	132525	Ball stopper, oil check valve	オイルチェックボール止金	R414707		Steel	φ7	1		
⑦-56	C100115	Oil drain plug	排油栓	Ni41011-2		Steel	PUG3/8"	1		
⑦-57		Valve plate ass'y	弁座組立品	R316736C-1				1		
⑦-57-1	132624	Valve seat	弁座	R216680E-1		Iron casting		1		
⑦-57-2	C132626	Suction valve	吸入弁	R416682B		Sweden steel		4		
⑦-57-3	C132633	Packing, suction valve	吸入弁パッキン	R416683C		Polyfron seat		4		
⑦-57-4	C132627	Discharge valve	吐出弁	R416684C		Sweden steel		12		
⑦-57-5	C132634	Discharge valve ground	吐出弁押え	R416685C		Steel		4		
⑦-57-6	C132637	Set bolt, discharge valve setting	弁押え用締付ボルト	R4296004C		Steel	M6x11.5	4		

⑦ Compressor  
田 薙 森

NO. 符号	PARTS NO. 部品番号	PARTS NAME	部品名称	DRWG. NO. 図面番号	TYPE 形式	MATERIAL 材質	SPECIFICATION 仕様	QTY/UNIT 1台当所要数		REMARK 備考
									2HC58LB-R	
⑦-57-7	132638	Toothed lock washer	弁押え歯付座金	R416661A-2		Steel	M6	4		
⑦-57-8	132630	Knock pin, suction valve	吸入弁ノックピン	R429383D-1		Steel	φ3x8ℓ	8		
⑦-57-9	132635	Knock pin, discharge valve	吐出弁ノックピン	W429027B-1		Steel	φ2.8x8ℓ	8		
⑦-58	132503	Suction filter	吸入フィルタ	R426925C			100 mesh	1		
⑦-59		Retaining plate, demistor	デミスター押え板	R426940		Steel		1		
⑦-60	132530	Filter net, demistor	デミスター戸網	R326927A		Copper		1		
⑦-61		Retaining ring, demistor	デミスター止輪	R426939		Steel		1		
⑦-62		Built in motor	ビルトインモータ	R343474E-3			3 phase 200V/400V 3.75kW	1		
⑦-63		Motor protector	(サーモスタット) モータープロテスタ	R442270D-1	KLIXON-7895			1		
⑦-64		Set plate, main terminal	メインターミナル取付板	R343533E-1		Steel	138x48	1		
⑦-65		Main terminal	メインターミナル	W443093	W832			3		
⑦-66		Set bolt, terminal	ターミナル取付ボルト			Stainless steel	M6x16	12		
⑦-67	133807	Protector terminal	プロテクターターミナル	R44291C			46x46	1		
⑦-68		Protector terminal cover	プロテクターターミナルカバー	R442251D		Iron casting	Set pitch 74x41	1		
⑦-69		Main terminal cover	メインターミナルカバー	R342329D		Iron casting	160x70x50	1		
⑦-70		Fixing ground, terminal cover	ターミナルカバー締付グラウンド	Ru33011-6-i			PT3/4	1		
⑦-71		Fixing ground, terminal cover	ターミナルカバー締付グラウンド	Ru33011-13-i				1		
⑦-72		Washer, fixing ground	締付グラウンド用座金	R442253B-2		Brass	t 1.5xφ83xφ74	2		
⑦-73		Washer, fixing ground	締付グラウンド用座金	Ru33011-13-Ni		Brass		2		
⑦-74		Packing, fixing ground	締付グラウンド用パッキン	R442254C-2		Resin rubber	φ23x12	1		
⑦-75		Packing, fixing ground	締付グラウンド用パッキン	Ru33011-13-ho		Resin rubber		1		

NO. 符号	PARTS NO. 部品番号	PARTS NAME	部品名称	DRWG. NO. 図面番号	TYPE 形式	MATERIAL 材質	SPECIFICATION 仕様	QTY/UNIT 1台当所要数 2HC58LB-R	REMARK 備考
⑦-77		Clamping bolt, terminal cover	ターミナルカバ縮付ボルト	R429752D-2		Stainless steel	M6x50	2	
⑦-78		Toothed lock washer	縮付ボルト用歯付座金、 外歯形			Stainless steel	M6	8	
⑦-79		Name plate	銘板	R3982092K		Stainless steel		1	
⑦-80		Rivet, name plate	銘板取付バナー釘	R4987004-1		Stainless steel		4	
⑦-81	292104	Gauge joint, check valve	低圧用逆止弁付ゲージ継手	R4221104E	VCG32D		3F For 9.5φ DCuT	1	
⑦-82	292004	Gauge joint, with check valve	高低圧逆止弁付ゲージ継手	R3221101F	VCG2D			1	
⑦-83	292004	Gauge joint, oiling	注油用逆止弁付ゲージ継手		VCG2D			4	
⑦-84	270313	Stop valve, discharge side	吐出側閉鎖弁	R336263P	VSH10VAP-5S			1	
⑦-84-1	275007	Spindle cover, stop valve	閉鎖弁用弁蓋	R436569	VSH10VA	Brass		1	
⑦-84-2		Packing, spindle cover	閉鎖弁用弁蓋パッキン	R436527B		Polyflon	t 1.0xφ18.5xφ15	1	
⑦-84-3		Flare nut	閉鎖弁用フレアナット	NI43011-1	FNS-2	Brass		1	
⑦-85	270504C	Stop valve, suction side	吸入側閉鎖弁	R336592A	VSH22XBP			1	
⑦-85-1	275006	Spindle cover, stop valve	閉鎖弁、弁蓋	R436577A	VSH22XBP	Brass		1	
⑦-85-2		Packing, spindle cover	閉鎖弁弁蓋ガスケット	R436457A		Polyflon	t 1.0xφ26xφ22	1	
⑦-86	132926	Set bolt, discharge side stop valve	吐出閉鎖弁取付ボルト	R429753		Steel	M8x75 hexagon socket head	2	
⑦-87		Packing, stop valve	V S H 2 2 用 フ ラ ン ジ 用 パッキン	NI40053-12		Asbestos joint sheet	t 0.8xφ30xφ23	1	
⑦-88		Flange, stop valve	V S H 2 2 用 合 フ ラ ン ジ	R4713832		Brass		1	
⑦-89	132925	Set bolt, suction side stop valve	吸入側閉鎖弁取付ボルト			Stainless steel	M10x24	2	
⑦-90		Set bolt, suction side stop valve flange	吸入側閉鎖弁 合フランジ取付ボルト			Stainless steel	M10x40	2	
⑦-91	132107	Knock pin, valve seat	弁座位置決めピン	R4111407A		Steel	t 5x25ℓ	2	



## パーツリスト

1980年4月発行

### **ダイキン工業株式会社**

本 社 大阪市北区梅田1丁目12番39号 新阪急ビル  
郵便番号 530 電話 大阪 (06) 346-1201 (大代表)

東京支店 東京都新宿区西新宿2丁目6番1号 新宿住友ビル内私書箱37号  
郵便番号 160-91 電話 東京 (03) 347-8211 (ダイヤルイン)

名古屋支店 名古屋市東区下笹島町11の2 住友生命名古屋ビル  
郵便番号 450 電話 名古屋 (052) 581-0621 (大代表)

広島支店 広島市南区榎荷町4番1号 住友生命広島ビル  
郵便番号 730 電話 広島 (0822) 62-5131 (代表)

福岡支店 福岡市中央区天神2丁目8番34号 住友生命福岡ビル  
郵便番号 810 電話 福岡 (092) 721-5131 (代表)

札幌営業所 札幌市中央区北一条西3丁目 住友信託ビル  
郵便番号 060 電話 札幌 (011) 261-5556 (代表)

仙台営業所 仙台市中央1丁目2番3号 第一ビル  
郵便番号 980 電話 仙台 (0222) 22-5894 (代表)





Tokyo Branch: Shinjuku-Sumitomo Bldg., 6-1, 2-chome, Nishi-Shinjuku, Shinjuku-ku, Tokyo 160-91, Japan