

ダイキン
PARTSLIST
パーツリスト

Marine type Container

Refrigeration units

海上コンテナ冷凍装置

Model

LKN5AD5

Caution for using the part list

The part list contains the parts of the DAIKIN Marine Type Container Refrigeration Units. Carefully read the following cautions before using the list.

1. When ordering the parts, be sure to describe Model No., Part No., Name of part and type.
2. The parts shown in the list are replacement or repairing on the spot only. Certain parts require a long time of delivery or are assembled in a set, so it is advisable to contact DAIKIN in the following position.

DAIKIN Kogyo Co., Ltd.

Tokyo Branch

Shinjuku-Sumitomo Bldg., 6-1, Nishi-Shinjuku, 2-chome, Shinjuku-ku, Tokyo 160-91

Tel. (03) 347-8250/2

Food Preservation & Marine Airconditioning Div.

Marine Type Airconditioning & Refrigeration Unit Sales Section, Tokyo.

パーツリスト使用上の注意

このパーツリストはダイキン海上コンテナ冷凍装置の部品を集録してあります。パーツリスト使用にあたっては、必ず次の注意事項をご一読の上使用していただくようお願いいたします。

1. 部品のご注文の際は機種名、部品番号、および部品名、形式を必ずご指定ください。
2. 掲載部品の範囲は、あくまでも現地にて分解修理できるところまで記載しております。
1部部品につき納期のかかるものおよびセット単位となるものもありますので、担当窓口と相談願います。

担当窓口

ダイキン工業株式会社東京支店

食品・低温開発部東京船用営業課

東京都新宿区西新宿2丁目6番1号 新宿住友ビル内 〒160-91

電話(03)347-8250~2

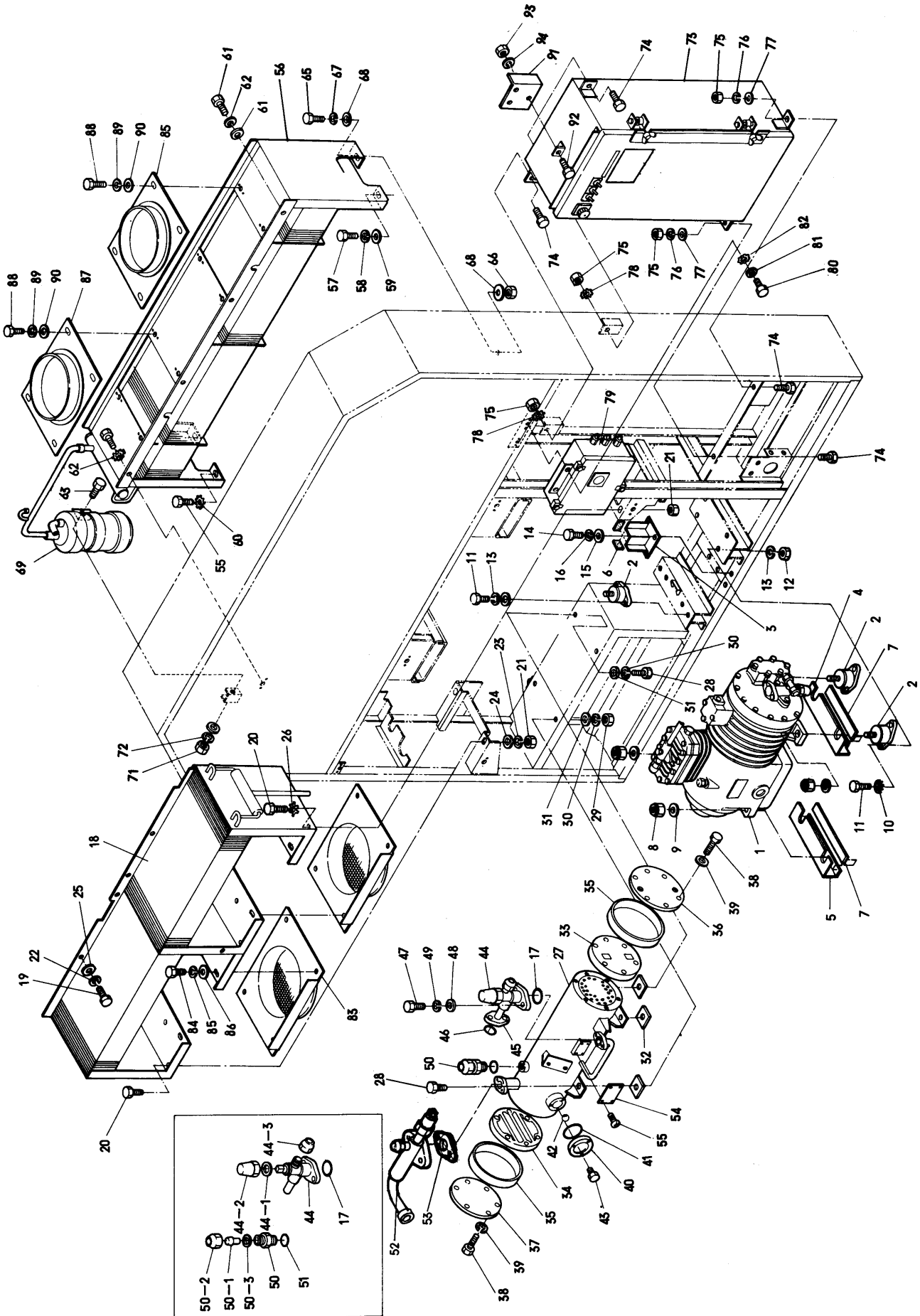
CONTENTS

目 次

Page

① Parts related with components	4
半製品とその関連部品	
② Parts related with the casing	10
ケーシング関連部品	
③ Parts related with electrical parts	20
電気部品関連部品	
④ Parts related with piping	28
配管関連部品	
⑤ Control box	36
電気部品箱	
⑥ Pressure switch box	46
圧力開閉器箱	
⑦ Compressor	50
圧縮機	

① Parts related with components
半製品とその関連部品



NO. 符号	PARTS NO. 部品番号	PARTS NAME	部品名称	DRWG. NO. 図面番号	TYPE 形式	MATERIAL 材質	SPECIFICATION 仕様	QTY/UNIT 1台所要数	REMARK 備考
①-1	194063	Compressor	圧縮機	Z70692	2HC58LB-R		3.75kW	1	
①-2	TR815001	Vibration protective rubber	圧縮機防振ゴム	R3716292				4	
①-3	TR815002	Compressor stopper (A)	圧縮機ストップパター組立品(A)	R4716289		Stainless steel		2	
①-4	TR815003	Compressor stopper (B)	圧縮機ストップパター組立品(B)	R4716290		Stainless steel		1	
①-5	TR815004	Compressor stopper (C)	圧縮機ストップパター組立品(C)	R4716291		Stainless steel		1	
①-6	TR815005	Cushion rubber, compressor stopper	緩衝ゴム (A)	R4716288-1		Chloroprene rubber	t 3.0x25x80	4	
①-7	TR815006	Cushion rubber, compressor stopper	緩衝ゴム (B) (C)	R4716288-2		Chloroprene rubber	t 3.0x25x190	2	
①-8	TR815007	Set nut, compressor isolator	圧縮機防振ゴム取付ナット	R4716460-6		Nylon	M12	4	
①-9	TR815008	Plain washer	圧縮機平座金	Si47005-12		Stainless steel	M12	4	
①-10	TR815009	Toothed lock washer	圧縮機歯付座金			Stainless steel	M12	4	
①-11	TR815010	Set bolt	防振ゴム取付ボルト	Si41015-20		Stainless steel	M8x20	8	
①-12	TR815011	Set nut	ナット	Si46011-8		Stainless steel	M8	4	
①-13	TR815012	Spring lock washer	バネ座金			Stainless steel	M8	8	
①-14	TR815013	Set bolt	ストップパター用取付ボルト	Si41014-16		Stainless steel	M6x16	8	
①-15	TR815014	Plain washer	平座金 (ミガキ丸)	Si47005-6		Stainless steel	M6	8	
①-16	TR815015	Spring lock washer	バネ座金			Stainless steel	M6	8	
①-17	264207	"O" ring, stop valve	閉鎖弁用 O リング	Ta31011-12	POR-P16	Chloroprene rubber		1	
①-18	216554-A	Air cooled condenser	空冷凝縮器	Z780018	CA-LKNEAD			1	
①-19	TR815016	Set bolt	取付ボルト	Si41014-20		Stainless steel	M6x20	4	
①-20	TR815017	Set bolt	取付ボルト	Si41015-20		Stainless steel	M8x20	4	
①-21	TR815018	Set nut	ナット	Si46011-8		Stainless steel	M8	4	

① Parts related with components
 半製品とその関連部品

NO. 符号	PARTS NO. 部品番号	PARTS NAME	部品名称	DRWG. NO. 図面番号	TYPE 形式	MATERIAL 材質	SPECIFICATION 仕様	QTY/JUNIT 1台当所要数	REMARK 備考
①-22	TR815019	Spring lock washer	バネ座金			Stainless steel	M6	4	
①-23	TR815020	Spring lock washer	バネ座金			Stainless steel	M8	2	
①-24	TR815021	Plain washer	平座金 (ミガキ丸)	SI47005-8		Stainless steel	M8	2	
①-25	TR815022	Plain washer	平座金 (木材用丸)	R4716400-3		Stainless steel	M6	4	
①-26	TR815023	Toothed lock washer	歯付座金 (外歯形)			Stainless steel	M8	2	
①-27	215759	Water cooled condenser	水冷凝縮器	Z780101	CH1705-9			1	
①-28	TR815024	Set bolt	取付ボルト	SI41015-20		Stainless steel	M8x20	4	
①-29	TR815025	Set nut	ナット	SI46011-8		Stainless steel	M8	2	
①-30	TR815026	Spring lock washer	バネ座金			Stainless steel	M8	4	
①-31	TR815027	Plain washer	平座金 (ミガキ丸)	SI47005-8		Stainless steel	M8	4	
①-32	TR815028	Insulation packing, condenser	絶縁パッキン	R3713220-2		Nylon	t 0.5x35x35	4	
①-33	201051	Front cover, water cooled condenser	前蓋	R3242312		Chloroprene rubber		1	φ. 85 と同時に手配してください。
①-34	201151	Rear cover, water cooled condenser	後蓋	R3242313		Chloroprene rubber		1	φ. 85 と同時に手配してください。
①-35	201351	Cover ring	蓋補強リング	R4713595		Steel		2	
①-36	TR815029	Retaining plate, front cover	前蓋押え板	R42420060		Steel		1	
①-37	TR815030	Retaining plate, rear cover	後蓋押え板	R2420061		Steel		1	
①-38	TR815031	Set bolt, cover	蓋取付ボルト	SI41015-45		Stainless steel	M8x45	12	
①-39	TR815032	Plain washer	平座金 (ミガキ丸)	SI47005-8		Stainless steel	M8	12	
①-40	205106	Sight glass	丸形液面形	Me42051-2			For φ27	1	
①-41	205123	"O" ring, sight glass	液面形 O リング	Ta31011-22		Chloroprene rubber	For φ27	1	
①-42	205125	Floater, sight glass	液面計浮子	Me42051-2			For φ5	1	

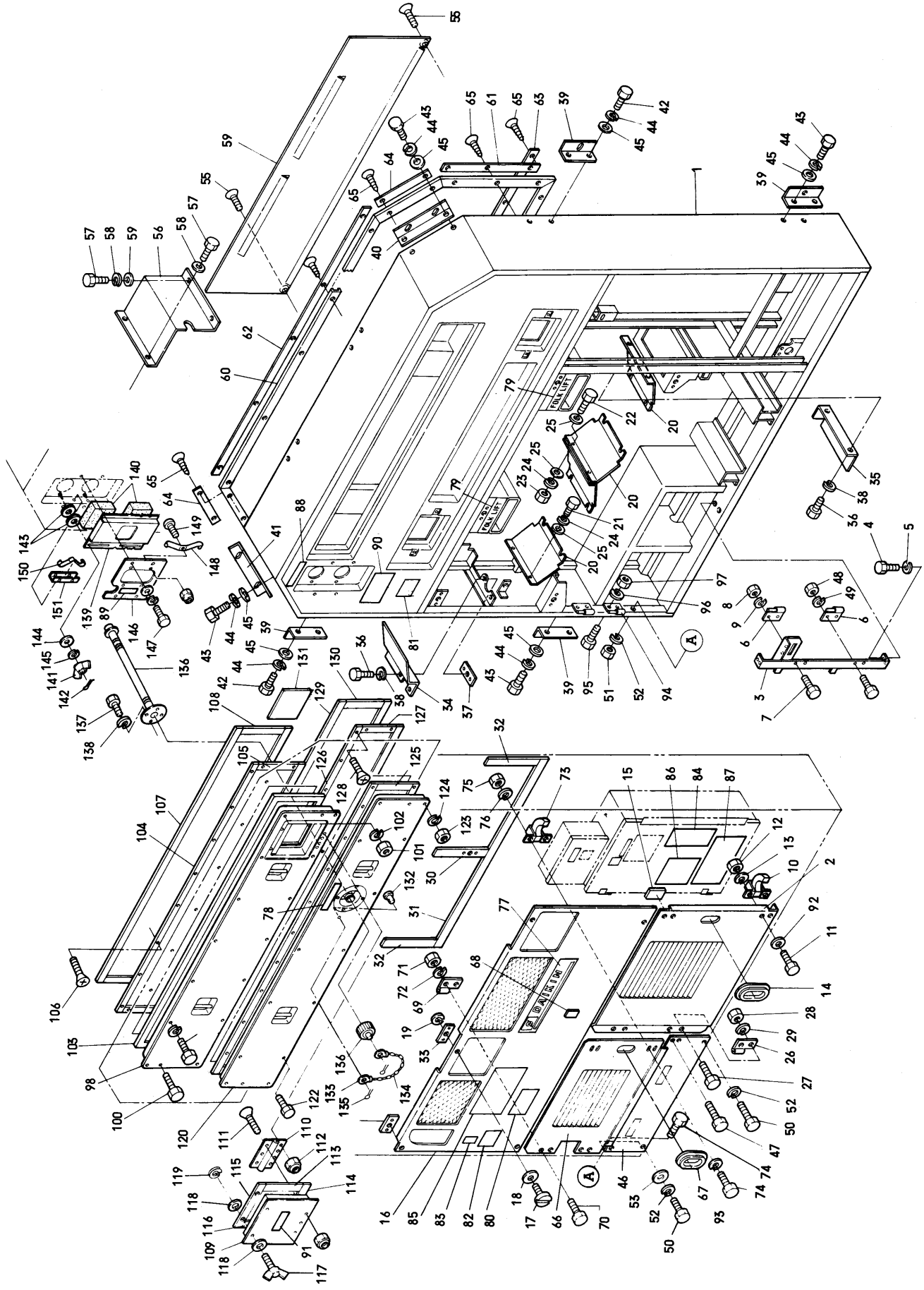
NO. 符号	PARTS NO. 部品番号	PARTS NAME	部品名称	DRWG. NO. 図面番号	TYPE 形式	MATERIAL 材質	SPECIFICATION 仕様	QTY/UNIT 1台所要数	REMARK 備考
①-43	TR815033	Set bolt	液面計取付ボルト	Si41014-16		Stainless steel	M6x16	3	
①-44	270336	Stop valve, refrigerant outlet	冷媒出口閉鎖弁	Z70670	VSV10CB-4S			1	
①-44-1	275101	Packing, stop valve	銅パッキン	R436527		Copper	t 1.0xφ18.5xφ15	1	
①-44-2	275007	Valve cap, stop valve	弁蓋	R436517		Brass		1	
①-44-3	250001	Flare nut, stop valve	フレアナット	Ni43011-1	FNS-2	Brass		1	
①-45	TR815034	Flange, dryer	ドライヤ用合フレンジ	R4713577-1		Brass		1	
①-46	264207	"O" ring, dryer	ドライヤ合フレンジ用Oリング	Ta31011-12	POR-P16	Chloroprene rubber		1	
①-47	TR815035	Set bolt	取付ボルト	Si41015-25		Stainless steel	M8x25	4	
①-48	TR815036	Plain washer	平座金 (ミガキ丸)	Si47005-8		Stainless steel	M8	2	
①-49	TR815037	Spring lock washer	バネ座金			Stainless steel	M8	4	
①-50	292212	Fusible plug	逆止弁付溶栓	Z72524	FPV5HR			1	
①-50-1	292205	Heat, fusible plug	溶頭	R4241154				1	
①-50-2	250002	Flare nut, fusible plug	フレアナット	Ni43011-3	FNS-3	Brass		1	
①-50-3	TR815038	Packing, fusible plug	銅パッキン	R4221094		Copper	t 1.0xφ8xφ4	1	
①-51	TR815039	"O" ring, fusible plug	Oリング	R4221122-2		Chloroprene rubber		1	
①-52	270313	Stop valve, refrigerant inlet	冷媒入口閉鎖弁	R4244629	VSH10VAP-5S			1	
①-53	264106	Packing	パッキン	Ni40043-2				1	
①-54	TR815040	Name plate	銘板	Ya32183-1				1	
①-55	TR815041	Set screw, name plate	銘板取付ネジ	R4290912-8		Stainless steel	Tapping screw M3x8	4	
①-56	216430-A	Evaporator	蒸発器	Z780017	CRB-LKN5AD5			1	
①-57	TR815042	Set bolt, evaporator	取付ボルト	Si41015-25		Stainless steel	M8x25	2	

① Parts related with components
半製品とその関連部品

NO. 符号	PARTS NO. 部品番号	PARTS NAME	部品名称	DRWG. NO. 図面番号	TYPE 形式	MATERIAL 材質	SPECIFICATION 仕様	QTY/UNIT 1台当所要数	REMARK 備考
①-58	TR815043	Spring lock washer	バネ座金			Stainless steel	M8	1	
①-59	TR815044	Plain washer	平座金 (木材用丸)	R4716400-4		Stainless steel	M8	1	
①-60	TR815045	Toothed lock washer	歯付座金 (外歯形)			Stainless steel	M8	1	
①-61	TR815046	Set bolt, evaporator	取付ボルト	SI41014-20		Stainless steel	M6x20	4	
①-62	TR815047	Spring lock washer	バネ座金			Stainless steel	M6	3	
①-63	TR815048	Plain washer	平座金 (木材用丸)	R4716400-3		Stainless steel	M6	3	
①-64	TR815049	Toothed lock washer	歯付座金 (外歯形)			Stainless steel	M6	1	
①-65	TR815050	Set bolt, evaporator	取付ボルト	SI41015-25		Stainless steel	M8x25	2	
①-66	TR815051	Set nut	ナット	SI46011-8		Stainless steel	M8	2	
①-67	TR815052	Spring lock washer	バネ座金			Stainless steel	M8	2	
①-68	TR815053	Plain washer	平座金 (木材用丸)	R4716400-4		Stainless steel	M8	4	
①-69	214974	Accumulator	アキュムレータ	Z780103	RAC-LK5AD			1	
①-70	TR815054	Set bolt	取付ボルト	SI41015-25		Stainless steel	M8x25	2	
①-71	TR815055	Set nut	ナット	SI46011-8		Stainless steel	M8	1	
①-72	TR815056	Spring lock washer	バネ座金			Stainless steel	M8	2	
①-73	TR815057	Control box ass'y	電気部品箱組立品	R2717513				1	
①-74	TR815058	Set bolt	取付ボルト	SI41015-25		Stainless steel	M8x25	4	
①-75	TR815059	Set nut	ナット	SI46011-8		Stainless steel	M8	4	
①-76	TR815060	Spring lock washer	バネ座金			Stainless steel	M8	2	
①-77	TR815061	Plain washer	平座金 (ミガキ丸)	SI47005-8		Stainless steel	M8	2	
①-78	TR815062	Toothed lock washer	歯付座金 (外歯形)			Stainless steel	M8	2	

NO. 符号	PARTS NO. 部品番号	PARTS NAME	部品名称	DRWG. NO. 図面番号	TYPE 形式	MATERIAL 材質	SPECIFICATION 仕様	QTY/JUNIT 1台所要数	REMARK 備考
①-79	TR815063	Pressure switch box ass'y	圧力開閉器箱組立品	R3717055-1				1	
①-80	TR815064	Set bolt	取付ボルト	SI41014-20		Stainless steel	M6x20	2	
①-81	TR815065	Spring lock washer	バネ座金			Stainless steel	M6	1	
①-82	TR815066	Toothed lock washer	歯付座金(外歯形)			Stainless steel	M6	1	
①-83	306201	Fan guide, air cooled condenser	室外側ファンガイド	R4716251		FRP		2	
①-84	TR815067	Set bolt	取付ボルト	SI41014-20		Stainless steel	M6x20	12	
①-85	TR815068	Spring lock washer	バネ座金			Stainless steel	M6	12	
①-86	TR815069	Plain washer	平座金(木材用丸)	R4716400-3		Stainless steel	M6	12	
①-87	TR815070	Fan guide, evaporator	室内ファンガイド	R4716759-1				2	
①-88	TR815071	Set bolt	取付ボルト	SI41014-20		Stainless steel	M6x20	8	
①-89	TR815072	Spring lock washer	バネ座金			Stainless steel	M6	8	
①-90	TR815073	Plain washer	平座金(木材用丸)	R4716400-3		Stainless steel	M6	8	
①-91	TR815074	Set plate, pressure switch box	圧力開閉器箱固定板	R4717051		Aluminum		1	
①-92	TR815075	Set bolt	取付ボルト	SI41014-20		Stainless steel	M6x20	2	
①-98	TR815076	Set nut	ナット	SI46011-6		Stainless steel	M6	2	
①-94	TR815077	Spring lock washer	バネ座金			Stainless steel	M6	2	

② Parts related with the casing
ケーシング関連部品



NO. 符号	PARTS NO. 部品番号	PARTS NAME	部品名称	DRWG. NO. 図面番号	TYPE 形式	MATERIAL 材質	SPECIFICATION 仕様	QTY/UNIT 1台所要数	REMARK 備考
②-1	TR815078	Casing frame	ケーシングフレーム	R2717497-2				1	
②-2	306141	Front panel, compressor	圧縮機前扉	R4716699		Aluminum		1	
②-3	TR815079	Set frame, compressor front panel	圧縮機前扉取付台	R4716996-2		Aluminum		1	
②-4	TR815080	Set bolt	取付ボルト	Si41013-16		Stainless steel	M5x16	2	
②-5	TR815081	Spring lock washer	バネ座金			Stainless steel	M5	2	
②-6	TR815082	Hinge	蝶番	R4713065-1		Stainless steel	30x50	2	
②-7	TR815083	Set bolt	取付ボルト	Si41020-12		Stainless steel	M4x12	4	
②-8	TR815084	Set nut	ナット(ナイロン)	R4716460-1			M4	4	
②-9	TR815085	Spring lock washer	バネ座金			Stainless steel	M4	4	
②-10	TR815086	Stopper	止め金具	R37133198		Stainless steel		2	
②-11	TR815087	Set bolt	取付ボルト	Si41020-12		Stainless steel	M4x12	4	
②-12	TR815088	Set nut	ナット(ナイロン)	R4716460-2			M4	4	
②-13	TR815089	Spring lock washer	バネ座金			Stainless steel	M4	4	
②-14	356052	Rubber bush, front panel	把手用ゴム	R3715387-1		Chloroprene rubber	124x70	1	
②-15	TR815090	Rubber bush, front panel	扉用緩衝ゴム	R4716486		Chloroprene rubber		2	
②-16	306144	Front panel, air cooled condenser	空冷凝縮器前板	R3716696		Aluminum		1	
②-17	860011	Speed bolt	スピードボルト	R4714824		Stainless steel	M6x26	6	
②-18	860005	Plain washer, speed bolt	スピードボルト座板	R4713334		Vinyl	t 0.5xφ16xφ9	6	
②-19	860012	Retaining ring, speed bolt	スピードボルト止め輪	R4714823		Stainless steel	t 0.5xφ14	6	
②-20	TR815091	Drain board, air cooled condenser	空冷凝縮器水切板	R4716208				4	
②-21	TR815092	Set bolt	取付ボルト	Si41020-12		Stainless steel	M4x12	4	

② Parts related with the casing
ケーシング関連部品

NO. 符号	PARTS NO. 部品番号	PARTS NAME	部品名称	DRWG. NO. 図面番号	TYPE 形式	MATERIAL 材質	SPECIFICATION 仕様	QTY/JUNIT 1台当所要数	REMARK 備考
②-22	TR815093	Set bolt	取付ボルト	Si41013-16		Stainless steel	M5x16	2	
②-23	TR815094	Set nut	ナット	Si46011-5		Stainless steel	M5	2	
②-24	TR815095	Spring lock washer	バネ座金			Stainless steel	M4	4	
②-24	TR815096	Spring lock washer	バネ座金			Stainless steel	M5	2	
②-25	TR815097	Plain washer	平座金	Si47005-5		Stainless steel	M5	6	
②-26	TR815098	Hinge	蝶番	R4716596-1		Stainless steel		2	
②-27	TR815099	Set bolt	取付ボルト	Si41020-12		Stainless steel	M4x12	4	
②-28	TR815100	Set nut	ナット	Si46011-4		Stainless steel	M4	4	
②-29	TR815101	Spring lock washer	バネ座金			Stainless steel	M4	4	
②-30	TR815102	Front panel packing (A)	前板パッキン(A)	R4716739-1		Chloroprene rubber	t 2.0x30x350	1	
②-31	TR815103	Front panel packing (B)	前板パッキン(B)	R4716740		Chloroprene rubber	t 2.0x30x1300	1	
②-32	TR815104	Front panel packing (C)	前板パッキン(C)	R4716740		Chloroprene rubber	t 2.0x30x350	2	
②-33	TR815105	Front panel packing (D)	前板パッキン(D)	R4716741		Chloroprene rubber	t 2.0x20x40	5	
②-34	TR815106	Prevention plate (A), air bypass	バイパス防止板(A)	R4716690		Aluminum		1	
②-35	TR815107	Prevention plate (B), air bypass	バイパス防止板(B)	R4716995		Aluminum		1	
②-36	TR815108	Set bolt	取付ボルト	Si41020-12		Stainless steel	M4x12	4	
②-37	TR815109	Plate nut	当板ナット	R4716701-4		Stainless steel	M4	2	
②-38	TR815110	Spring lock washer	バネ座金			Stainless steel	M4	2	
②-39	TR815111	Angle (A), unit fitting	ユニット取付用アングル(A)	R4714799C		Aluminum	L65x50x150	4	
②-40	TR815112	Angle (A), unit fitting	ユニット取付用アングル(B)	R4716085-1		Aluminum	L65x50x250	1	
②-41	TR815113	Angle (A), unit fitting	ユニット取付用アングル(C)	R4716085-2		Aluminum	L65x50x250	1	

NO. 符号	PARTS NO. 部品番号	PARTS NAME	部品名称	DRWG. NO. 図面番号	TYPE 形式	MATERIAL 材質	SPECIFICATION 仕様	QTY/UNIT 1台当所要数	REMARK 備考
②-42	TR815114	Set bolt	シール穴付ボルト	R4714990		Stainless steel	M12x30	4	
②-43	TR815115	Set bolt	取付ボルト	Si41017-30		Stainless steel	M12x30	8	
②-44	TR815116	Spring lock washer	バネ座金			Stainless steel	M12	12	
②-45	TR815117	Plain washer	平座金	Si47005-12		Stainless steel	M12	12	
②-46	306143	Front panel, power cable	電源ケーブル前板	R4716700		Aluminum		1	
②-47	TR815118	Set bolt	取付ボルト	Si41013-16		Stainless steel	M5x16	1	
②-48	TR815119	Set nut	ナット	Si46011-5		Stainless steel	M5	1	
②-49	TR815120	Spring lock washer	バネ座金			Stainless steel	M5	1	
②-50	TR815121	Set bolt	取付ボルト	Si41013-16		Stainless steel	M5x16	4	
②-51	TR815122	Set nut	ナット	Si46011-5		Stainless steel	M5	1	
②-52	TR815123	Spring lock washer	バネ座金			Stainless steel	M5	4	
②-53	TR815124	Plain washer	平座金 (ミガキ丸)	Si47005-6		Stainless steel	M6	2	
②-54	TR815125	Rear plate, evaporator	蒸発器裏板	R3716734		Aluminum		1	
②-55	TR815126	Set screw	取付ネジ	R4290904-20		Stainless steel	M6x20	2	
②-56	TR815127	Side partition plate, evaporator	蒸発器チャンパーサイド仕切板	R4716736		Aluminum		1	
②-57	TR815128	Set bolt	取付ボルト	Si41014-20		Stainless steel	M6x20	4	
②-58	TR815129	Spring lock washer	バネ座金			Stainless steel	M6	4	
②-59	TR815130	Plain washer	平座金	Si47005-6		Stainless steel	M6	2	
②-60	TR815131	Seal rubber, unit fitting	ユニット取付用シールゴム	R3714401-2		Chloroprene rubber		1	
②-61	TR815132	Set plate, seal rubber	シールゴム止め板	R4714434-2		Bakelite	t 10x20x680	2	
②-62	TR815133	Set plate, seal rubber	シールゴム止め板	R4714434-4		Bakelite	t 10x20x1280	1	

② Parts related with the casing
ケーシング関連部品

NO. 符号	PARTS NO. 部品番号	PARTS NAME	部品名称	DRWG. NO. 図面番号	TYPE 形式	MATERIAL 材質	SPECIFICATION 仕様	QTY/UNIT 1台当所要数	REMARK 備考
②-63	TR815134	Set plate, seal rubber	シーリングゴム止め板	R4714434-6		Bakelite	t 10x20x1880	1	
②-64	TR815135	Set plate, seal rubber	シーリングゴム止め板	R4714434-7		Bakelite	t 10x20x280	2	
②-65	TR815136	Set screw	取付ネジ	R4290910-32		Stainless steel	φ5.1x32	22	
②-66	306145	Front panel, water cooled condenser	水冷凝縮器前扉	R4717003		Aluminum		1	
②-67	TR815137	Rubber, front panel	把手用ゴム	R3715387-1		Chloroprene rubber		1	
②-68	TR815138	Cushion rubber front panel	扉用緩衝ゴム	R4716486		Chloroprene rubber		2	
②-69	TR815139	Hinge	蝶番	R4713065-1		Stainless steel		2	
②-70	TR815140	Set bolt	取付ボルト	Si41020-12		Stainless steel	M4x12	4	
②-71	TR815141	Set nut	ナット(ナイロン)	R4716460-1			M4	4	
②-72	TR815142	Spring lock washer	バネ座金			Stainless steel	M4	4	
②-73	TR815143	Stopper	止め金具	R3713319		Stainless steel		2	
②-74	TR815144	Set bolt	取付ボルト	Si41020-12		Stainless steel	M4x12	4	
②-75	TR815145	Set nut	ナット(ナイロン)	R4716460-1			M4	4	
②-76	TR815146	Spring lock washer	バネ座金			Stainless steel	M4	4	
②-77	TR815147	Name plate, DAIKIN	意匠銘板	R3981903		Polyester film		1	
②-78	TR815148	Name plate, thermister insertion hole	温度計挿入口指示銘板	R4982807		Polyester film		1	
②-79	TR815149	Name plate, fork lift	フォークリフト銘板	R4982427		Polyester film		2	
②-80	TR815150	Name plate, unit installation	架装時注意銘板	R3982890		Polyester film		1	
②-81	TR815151	Name plate, annual inspection	コンテナ点検銘板	R4982889		Stainless steel		1	
②-82	TR815152	Name plate, container refrigeration unit	機械銘板	R3717342-11		Stainless steel		1	
②-88	TR815153	Name plate, NKK approval	NKK認定銘板	R4716934		Stainless steel		1	

NO. 符号	PARTS NO. 部品番号	PARTS NAME	部品名称	DRWG. NO. 図面番号	TYPE 形式	MATERIAL 材質	SPECIFICATION 仕様	QTY/UNIT 1台所要数	REMARK 備考
②-84	TR815154	Name plate, caution	注意銘板	R3717504		Polyester film		1	
②-85	TR815155	Name plate, operation	注意銘板(運転操作)	R2982428		Polyester film		1	
②-86	TR815156	Name plate, voltage change-over operation	切換スイッチ指示銘板	R3982792		Polyester film		1	
②-87	TR815157	Name plate, capacity control operation	Capacity control 操作銘板	R3717584-1		Polyester film		1	
②-88	TR815158	Name plate, fresh air outlet	新鮮空気取出口銘板	R4717030		Polyester film		1	
②-89	TR815159	Name plate, ventilator position	開度表示銘板	R4717582-1		Polyester film		1	
②-90	TR815160	Name plate, ventilator	換気口操作銘板	R3717583-1		Polyester film		1	
②-91	TR815161	Name plate, APS position	エアスイッチ位置表示銘板	R4717295		Polyester film		1	
②-92	TR815162	Plain washer	平座金(ミガキ丸)	SI47005-4		Stainless steel	M4	4	
②-93	TR815163	Plain washer	平座金(ミガキ丸)	SI47005-4		Stainless steel	M4	4	
②-94	TR815164	Hinge	蝶番	R4716596-2		Stainless steel	M6	2	
②-95	TR815165	Set bolt	取付ボルト	SI41020-12		Stainless steel	M4x12	4	
②-96	TR815166	Spring lock washer	バネ座金			Stainless steel	M4	4	
②-97	TR815167	Set nut	ナット	SI46011-4		Stainless steel	M4	4	
②-98	TR815168	Service panel, (upper)	上部サービス扉	R2717533		FRP		1	
②-99	TR815169	Set bolt	取付ボルト	SI41014-25		Stainless steel	M6x25	10	
②-100	TR815170	Set bolt	シールボルト	R4717044-3		Stainless steel		4	
②-101	TR815171	Set nut	ナット	SI46011-6		Stainless steel	M6	2	
②-102	TR815172	Plain washer	平座金(木材用丸)	R4716400-3		Stainless steel	M6	16	
②-103	TR815173	Packing	パッキン	R3716440-1		Chloroprene rubber		1	
②-104	TR815174	Packing clamp	押え板	R4716459-1		Bakelite		2	

② Parts related with the casing
ケーシング関連部品

NO. 符号	PARTS NO. 部品番号	PARTS NAME	部品名称	DRWG. NO. 図面番号	TYPE 形式	MATERIAL 材質	SPECIFICATION 仕様	QTY/UNIT 1台当所要数	REMARK 備考
②-105	TR815175	Packing clamp	押え板	R4716459-2		Bakelite		2	
②-106	TR815176	Set screw	取付ネジ	R4290909-12		Stainless steel	M4x12	24	
②-107	TR815177	Packing, flange	フランジ部パッキン	R4717016-3		Foamed vinyl chloride		2	
②-108	TR815178	Packing, flange	フランジ部パッキン	R4717016-4		Foamed vinyl chloride		2	
②-109	TR815179	APS inspection panel	A P S 点検扉	R4717535		FRP		1	
②-110	TR815180	Hinge	蝶番	R4717567-1		Stainless steel		1	
②-111	TR815181	Set bolt	取付ネジ	R4290908-12		Stainless steel		7	
②-112	TR815182	Set nut	ナット	R4716798-3		Stainless steel		7	
②-113	TR815183	Packing	パッキン	R4717559-1		Chloroprene rubber		1	
②-114	TR815184	Packing, flange	フランジ部パッキン	R4717568-1		Foamed vinyl chloride		1	
②-115	TR815185	Packing, flange	フランジ部パッキン	R4717568-2		Foamed vinyl chloride		1	
②-116	TR815186	Packing, flange	フランジ部パッキン	R4717568-3		Foamed vinyl chloride		2	
②-117	TR815187	Wing bolt	蝶ボルト	R4717566-1		Stainless steel		2	
②-118	TR815188	Plain washer	平座金 (木材用)	R4716400-3		Stainless steel		2	
②-119	TR815189	Retaining ring	止め輪	R4714823		Stainless steel		2	
②-120	TR815190	Service panel (lower)	下部サービスマン	R2717534		FRP		1	
②-121	TR815191	Set bolt	取付ボルト	Si41014-25		Stainless steel	M6x25	10	
②-122	TR815192	Set bolt	シールボルト	R4717044-3		Stainless steel		4	
②-123	TR815193	Set nut	ナット	Si46011-6		Stainless steel	M6	2	
②-124	TR815194	Plain washer	平座金 (木材用丸)	R4716400-3		Stainless steel	M6	16	
②-125	TR815195	Packing	パッキン	R4717014		Chloroprene rubber		1	

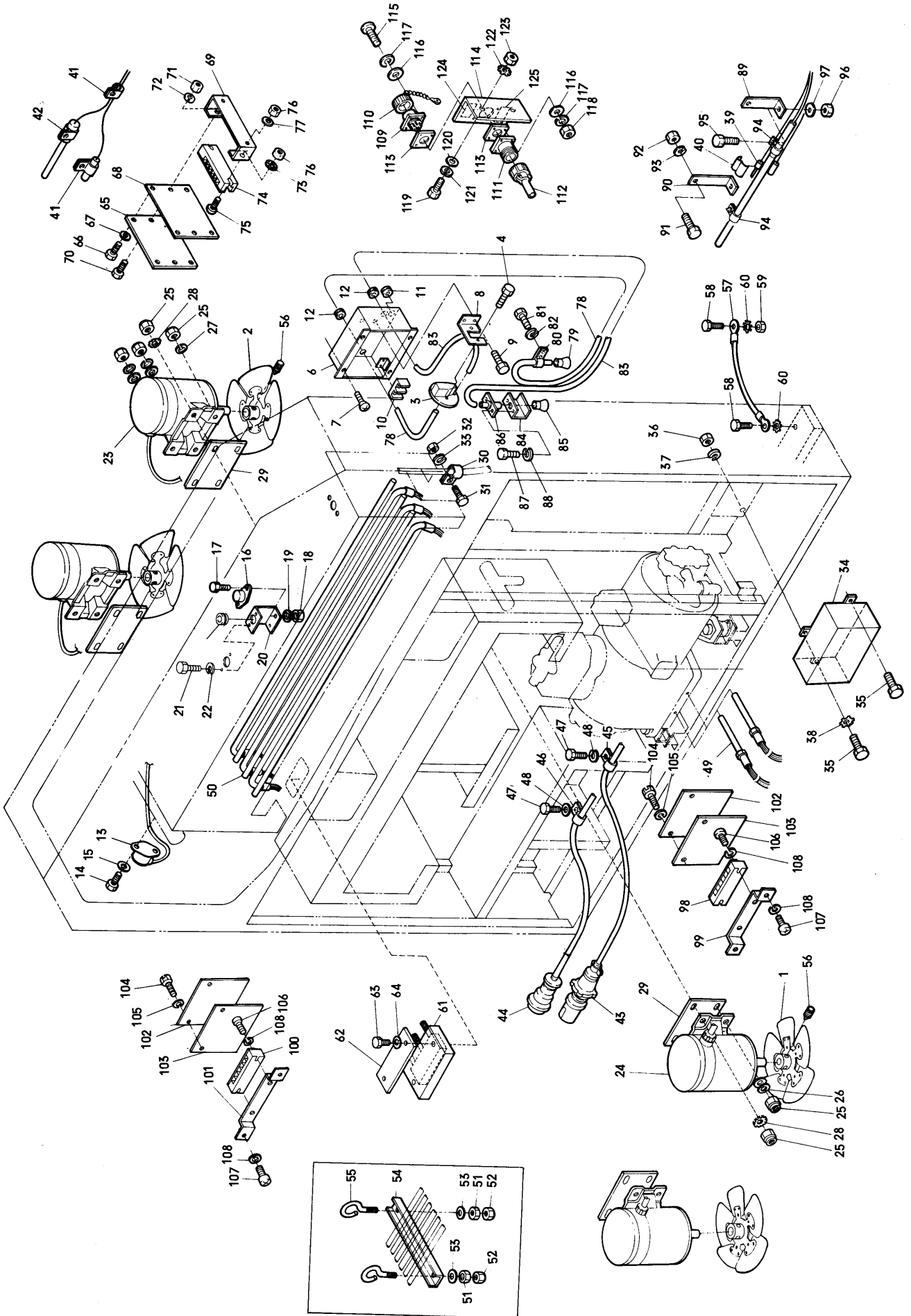
NO. 符号	PARTS NO. 部品番号	PARTS NAME	部品名称	DRWG. NO. 図面番号	TYPE 形式	MATERIAL 材質	SPECIFICATION 仕様	QTY/UNIT 1台当所要数	REMARK 備考
②-126	TR815196	Packing clamp	押え板	R4716459-1		Bakelite		2	
②-127	TR815197	Packing clamp	押え板	R4716459-4		Bakelite		2	
②-128	TR815198	Set screw	取付ネジ	R4290909-12		Stainless steel		22	
②-129	TR815199	Packing, flange	フランジ部パッキン	R4717016-1		Foamed vinyl chloride		2	
②-130	TR815200	Packing, flange	フランジ部パッキン	R4717016-2		Foamed vinyl chloride		2	
②-131	TR815201	Packing	下部中継端子箱後部パッキン	R4717033		Sponge rubber		2	
②-132	TR815202	Set pin, fresh air intake	キャップ取付金具	R4716803		Stainless steel		1	
②-133	TR815203	Cap	キャップ	R4716687		Chloroprene rubber		1	
②-134	TR815204	Chain, cap	チェーン	R4717233-1		Stainless steel		1	
②-135	TR815205	Split pin	割ピン	R4716622		Stainless steel		2	
②-136	TR815206	Thermometer insertion hole	温度計挿入口	R4714969-2		Stainless steel		1	
②-137	TR815207	Set bolt	取付ボルト	Si41020-12		Stainless steel	M4×12	4	
②-138	TR815208	Spring lock washer	バネ座金			Stainless steel	M4	4	
②-139	TR815209	Ventilator cover	換気口蓋	R4717541		Stainless steel		1	
②-140	TR815210	Packing, ventilator cover	換気口蓋パッキン	R4717561		Chloroprene rubber		2	
②-141	TR815211	Wing nut	蝶ナット	R4716089-3		Stainless steel		1	
②-142	TR815212	Split pin	割ピン	R4716622		Stainless steel		1	
②-143	TR815213	Plain washer	平座金(木材用)	R4716400-3		Stainless steel		2	
②-144	TR815214	Plain washer	平座金			Stainless steel	M6	1	
②-145	TR815215	Spring lock washer	バネ座金			Stainless steel	M6	1	
②-146	TR815216	Clamp, ventilator	換気口押え板	R4717540-1		Aluminum		1	

② Parts related with the casing
ケーシング関連部品

NO. 符号	PARTS NO. 部品番号	PARTS NAME	部品名称	DRWG. NO. 図面番号	TYPE 形式	MATERIAL 材質	SPECIFICATION 仕様	QTY/UNIT 1台所要数	REMARK 備考
②-147	TR815217	Set bolt	取付ボルト			Stainless steel	M6x25	4	
②-148	TR815218	Leaf spring (A)	板バネ(A)	R4717542-1		Stainless steel		4	
②-149	TR815219	Set screw	取付ネジ			Stainless steel	M4x12	4	
②-150	TR815220	Leaf spring (B)	板バネ(B)	R4717542-2		Stainless steel		2	
②-151	TR815221	Spring holder	バネ受け	R4717544-1		Stainless steel		2	

NO. 符号	PARTS NO. 部品番号	PARTS NAME	部品名称	DRWG. NO. 図面番号	TYPE 形式	MATERIAL 材質	SPECIFICATION 仕様	QTY/UNIT 1台当所要数	REMARK 備考

③ Parts related with electrical parts
電気部品関連部品



NO. 符号	PARTS NO. 部品番号	PARTS NAME	部品名称	DRWG. NO. 図面番号	TYPE 形式	MATERIAL 材質	SPECIFICATION 仕様	QTY/UNIT 1台当所要数	REMARK 備考
③-1	402223	Propeller fan, air cooled condenser	空冷機用ファン	Z73739	P2822F			2	
③-2	402222	Propeller fan, evaporator	蒸発器用ファン	Z74716	P25E12S			2	
③-3	642404	Air pressure switch	エアスイッチ	R3310405-1	SDS-K101			1	
③-4	TR815222	Set bolt	取付ボルト	SI41020-12	JISB0208	Stainless steel	M4x12	2	
③-5	TR815223	Toothed lock washer	歯付座金(外歯形)			Stainless steel	M4	2	
③-6	TR815224	Set box, air pressure switch	A.P.S 収納箱	R3717546				1	
③-7	TR815225	Set bolt	取付ボルト	R4290908-16		Stainless steel		4	
③-8	TR815226	Set plate, air pressure switch	A.P.S 取付板	R4717545-1				1	
③-9	TR815227	Set bolt	取付ボルト	R4290906-18		Stainless steel	M4x12	2	
③-10	TR815228	Terminal strip	端子盤	R3716240-15				1	
③-11	TR815229	Rubber bush	ゴムブッシュ	R3713279-12				1	
③-12	TR815230	Rubber bush	ゴムブッシュ	R3713279-13				2	
③-13	643110	Defrost termination thermostat	除霜完了サーモ	R442439	20420/L45-1			1	
③-14	TR815231	Set bolt	取付ボルト	SI41020-12		Stainless steel	M4x12	2	
③-15	TR815232	Spring lock washer	バネ座金			Stainless steel	M4	2	
③-16	643109	Firestat	過熱防止サーモ	R442440	20420/L160-4			1	
③-17	TR815233	Set bolt	取付ボルト	SI41020-12		Stainless steel	M4x12	2	
③-18	TR815234	Set nut	ナット	SI46011-4		Stainless steel	M4	2	
③-19	TR815235	Spring lock washer	バネ座金			Stainless steel	M4	2	
③-20	TR815236	Set plate, firestat	過熱防止サーモ取付板	R4716735-1		Aluminum		1	
③-21	TR815237	Set bolt	取付ボルト	SI41020-12		Stainless steel	M4x12	2	

③ Parts related with electrical parts
電気部品 電気部品

NO. 符号	PARTS NO. 部品番号	PARTS NAME	部品名称	DRWG. NO. 図面番号	TYPE 形式	MATERIAL 材質	SPECIFICATION 仕様	QTY/UNIT 1台当所要数	REMARK 備考
③-22	TR815238	Spring lock washer	バネ座金			Stainless steel	M4	2	
③-23	657521	Fan motor	ファン電動機	R3430960			200W	2	
③-24	657526	Fan motor	ファン電動機	R3430996			60W	2	
③-25	TR815239	Set nut	取付ナット(ナイロン)	R4716460A-4			M8	16	
③-26	TR815240	Spring lock washer	バネ座金(凝縮器側)			Stainless steel	M8	6	
③-27	TR815241	Spring lock washer	バネ座金(蒸発器側)			Stainless steel	M8	6	
③-28	TR815242	Toothed lock washer	歯付座金(外歯形)			Stainless steel		4	
③-29	TR815243	Insulation packing, fan motor	電動機絶縁パッキン	R3713220B-3		Nylon	t.0.5x180x120	4	
③-30	TR815244	Clamp, fan motor cable	ケーブルクランプ	R4716701-18		Aluminum		1	
③-31	TR815245	Set bolt, clamp	取付ボルト	Si41013-16		Stainless steel	M5x16	1	
③-32	TR815246	Set nut, clamp	取付ナット	Si46011-5		Stainless steel	M5	1	
③-33	TR815247	Spring lock washer	バネ座金			Stainless steel	M5	1	
③-34	281333	Water pressure switch	水圧力開閉器	R3310396-1	SNS-C106WQ			1	
③-35	TR815248	Set bolt	取付ボルト	Si41014-20		Stainless steel	M6x20	3	
③-36	TR815249	Set nut	ナット	Si46011-6		Stainless steel	M6	2	
③-37	TR815250	Spring lock washer	バネ座金			Stainless steel	M6	2	
③-38	TR815251	Toothed lock washer	歯付座金(外歯形)			Stainless steel	M6	1	
③-39	690507	Sensor	センサー	R44820004				2	
③-40	TR815252	Set plate, sensor	感温筒固定金具	R3686126-1		Stainless steel		1	
③-41	TR815253	Clamp	クランプ	R4716701-4		Aluminum		2	
③-42	TR815254	Clamp	クランプ	Ne41015-3		Nylon		1	

NO. 符号	PARTS NO. 部品番号	PARTS NAME	部品名称	DRWG. NO. 図面番号	TYPE 形式	MATERIAL 材質	SPECIFICATION 仕様	QTY/UNIT 1台当所要数	REMARK 備考
③-43	664540	Power plug	電源接続金具	R4713356-2	P-W4602P-A		200V class	1	
③-44	664501	Power plug	電源接続金具	R4713273	WIP430		400V class	1	
③-45	TR815255	Clamp	電源ケーブルクランプ材	R4716701-6		Aluminum		1	
③-46	TR815256	Clamp	電源ケーブルクランプ材	R4716701-1		Aluminum		2	
③-47	TR815257	Set bolt	取付ボルト	Si41013-16		Stainless steel	M5x16	2	
③-48	TR815258	Spring lock washer	バネ座金			Stainless steel	M5	2	
③-49	608104	Crankcase heater	クランクケースヒータ	R3458003-1			45W	2	
③-50	608140	Defrost heater	デフロスト加熱ヒータ	R3459001-1			650W	6	
③-51	TR815259	Set nut	取付ナット	Si46011-5		Stainless steel	M5	6	
③-52	TR815260	U nut	Uナット	R4716768-2		Stainless steel	M5	6	
③-53	TR815261	Plain washer	平座金、(ミガキ丸)	Si47005-5		Stainless steel	M5	6	
③-54	TR815262	Set plate, defrost heater	ヒータ固定金具	R4716787		Aluminum	M5	3	
③-55	TR815263	Set screw, defrost heater set plate	ヒータ取付金具	R4716788		Stainless steel		6	
③-56	TR815264	Set screw	止めネジ	R4290902-12		Stainless steel	M6x12 W point	8	
③-57	TR815265	Earth wire, unit body	ユニットボディアース線	R4714815			SY75°C 3.5mm ² ℓ=500	1	
③-58	TR815266	Set bolt, earth wire	取付ボルト	Si41014-20		Stainless steel	M6x20	2	
③-59	TR815267	Set nut, earth wire	ナット	Si46011-6		Stainless steel	M6	1	
③-60	TR815268	Toothed lock washer	歯付座金(外歯形)			Stainless steel	M6	2	
③-61	608162	Drain outlet heater	ドレン出口ヒータ	R34520003				1	
③-62	TR815269	Set plate, drain outlet heater	ドレン出口ヒータ止め板	R4716902		Stainless steel		1	
③-63	TR815270	Set bolt	取付ボルト	Si41020-25		Stainless steel	M4x25	2	

NO. 符号	PARTS NO. 部品番号	PARTS NAME	部品名称	DRWG. NO. 図面番号	TYPE 形式	MATERIAL 材質	SPECIFICATION 仕様	QTY/UNIT 1台所要数	REMARK 備考
③-64	TR815271	Spring lock washer	バネ座金			Stainless steel	M4	2	
③-65	TR815272	Junction terminal box cover	上部中継端子箱蓋	R4716756		Aluminum		1	
③-66	TR815273	Set bolt	コイン溝付六角ボルト	R4716504-3		Stainless steel	M4x12	4	
③-67	TR815274	Spring lock washer	バネ座金			Stainless steel	M4	4	
③-68	TR815275	Cover packing	蓋用パッキン	R4716757		Chloroprene rubber		1	
③-69	TR815276	Set plate, junction terminal strip	上部端子盤取付板	R4716758-1		Aluminum		1	
③-70	TR815277	Set bolt	取付ボルト	Si41020-12		Stainless steel	M4x12	2	
③-71	TR815278	Set nut	ナット	Si46011-4		Stainless steel	M4	2	
③-72	TR815279	Spring lock washer	バネ座金			Stainless steel	M4	1	
③-73	TR815280	Toothed lock washer	歯付座金(外歯形)			Stainless steel	M4	1	
③-74	TR815281	Terminal strip	上部端子盤	R4716240-7	C20			1	
③-75	TR815282	Set screw	取付ネジ	R4290906-16		Stainless steel	M4x16	2	
③-76	TR815283	Set nut	ナット	Si46011-4		Stainless steel	M4	2	
③-77	TR815284	Spring lock washer	バネ座金			Stainless steel	M4	2	
③-78	TR815285	Air hose, high pressure side	高圧側エアホース	R4713074-16		Vinyl	φ11xφ6x1150	1	
③-79	TR815287	Protect rubber, high pressure side air hose	高圧側エア取出口保護ゴム	R4716431-2		Chloroprene rubber	φ20x40	1	
③-80	TR815288	Clamp	保護ゴム用クランプ材	R4716797		Aluminum		1	
③-81	TR815289	Set bolt	取付ボルト	Si41013-16		Stainless steel	M5x16	2	
③-82	TR815290	Spring lock washer	バネ座金			Stainless steel	M5	2	
③-83	TR815291	Air hose, low pressure side	低圧側エアホース	R4713074-13		Plasticized poly-vinyl chloride	φ11xφ6x1600	1	
③-84	TR815293	Protect plate, air hose outlet	低圧側エア取出口保護板	R4713077A		Aluminum	30x40x45	1	

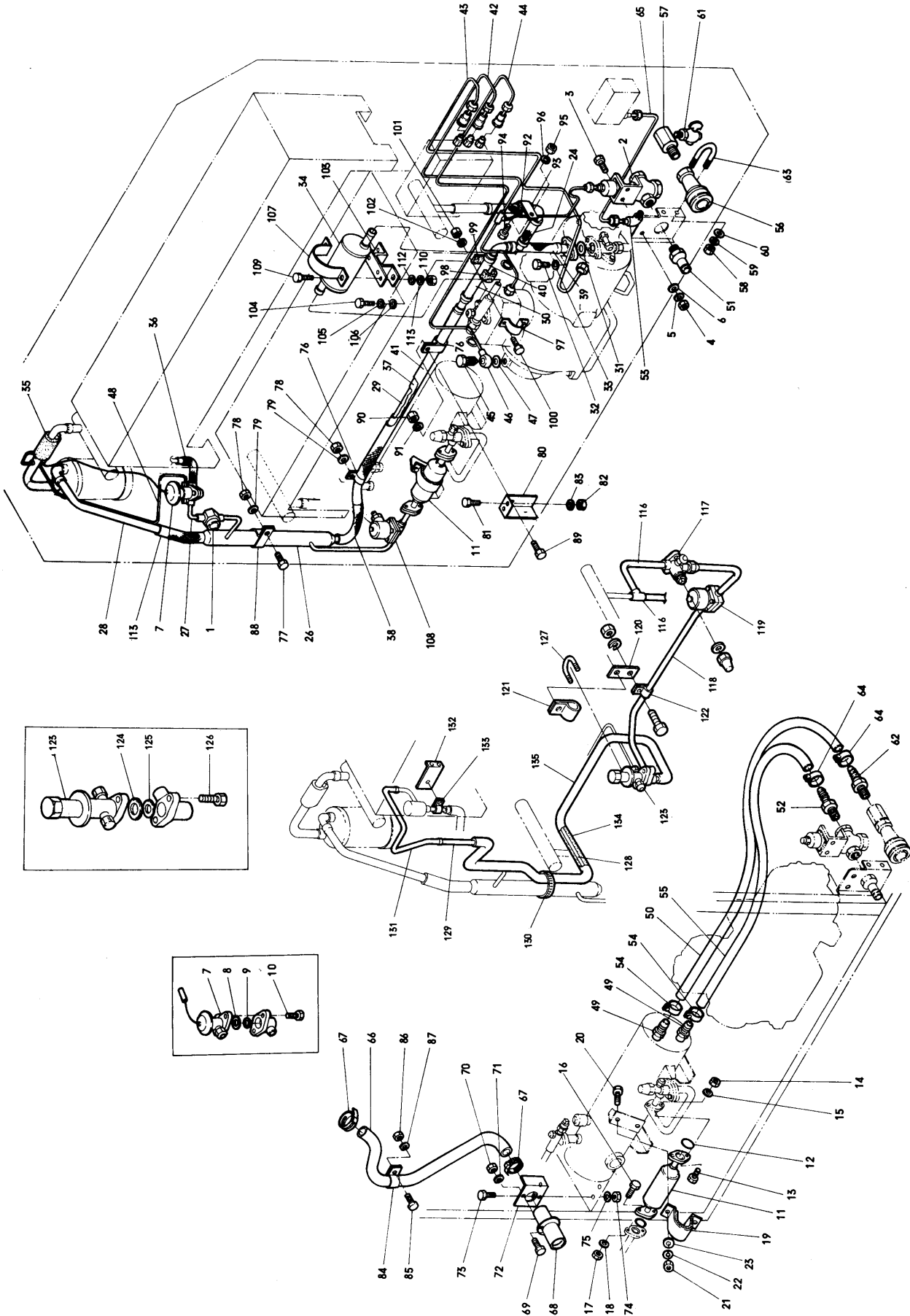
NO. 符号	PARTS NO. 部品番号	PARTS NAME	部品名称	DRWG. NO. 図面番号	TYPE 形式	MATERIAL 材質	SPECIFICATION 仕様	QTY/JUNIT 1台所要数	REMARK 備考
③-85	TR815294	Protect rubber, low pressure side air hose	低圧側 エア取出口保護ゴム	R4716431-1		Chloroprene rubber	φ20x20	1	
③-86	TR815295	Air hose joint, low pressure side	低圧側 エア取出口接手	R4713076		Nylon	20x46x55	1	
③-87	TR815296	Set bolt	取付ボルト	SI41020-12		Stainless steel	M4x12	2	
③-88	TR815297	Spring lock washer	バネ座金			Stainless steel	M4	2	
③-89	TR815305	Set plate, feeler tube	感温筒取付板	R4716760-1		Aluminum		1	
③-90	TR815306	Set plate, feeler tube	感温筒取付板	R4716760-2		Aluminum		1	
③-91	TR815307	Set bolt	取付ボルト	SI41014-20		Stainless steel	M6x20	2	
③-92	TR815308	Set nut	ナット	SI46011-6		Stainless steel	M6	2	
③-98	TR815309	Spring lock washer	バネ座金			Stainless steel	M6	2	
③-94	TR815310	Clamp	感温筒クランプ材	R4716701-19		Aluminum		2	
③-95	TR815311	Set bolt	取付ボルト	SI41013-16		Stainless steel	M5x16	2	
③-96	TR815312	Set nut	ナット	SI46011-5		Stainless steel	M5	2	
③-97	TR815313	Spring lock washer	バネ座金			Stainless steel	M5	2	
③-98	TR815315	Junction terminal strip (A)	下部中継端子盤 (A)	R3716240-5				1	
③-99	TR815316	Set plate (A), junction terminal strip	下部中継取付板 (A)	R4717006-1		Aluminum		1	
③-100	TR815317	Junction terminal strip (B)	下部中継端子盤 (B)	R3716240-6				1	
③-101	TR815318	Set plate (B), junction terminal strip	下部中継取付板 (B)	R4717006-2		Aluminum		1	
③-102	TR815319	Cover, junction terminal strip	下部中継端子箱蓋	R4717004		Aluminum		2	
③-103	TR815320	Packing, cover	下部中継端子箱蓋パッキン	R4717005		Sponge rubber		2	
③-104	TR815321	Set bolt, cover	蓋取付ボルト (コイン溝付)	R4716504-3		Stainless steel	M4	6	
③-105	TR815322	Spring lock washer	バネ座金			Stainless steel	M4	6	

⑧ Parts related with electrical parts
電気部品関連部品

NO. 符号	PARTS NO. 部品番号	PARTS NAME	部品名称	DRWG. NO. 図面番号	TYPE 形式	MATERIAL 材質	SPECIFICATION 仕様	QTY/UNIT 1台所要数	REMARK 備考
⑧-106	TR815323	Set screw	取付ネジ	R4290906-16		Stainless steel	M4x16	4	
⑧-107	TR815324	Set screw	取付ネジ	R4290906-12		Stainless steel	M4x12	4	
⑧-108	TR815325	Spring lock washer	バネ座金			Stainless steel	M4	8	
⑧-109	TR815326	Power receptacle	室内電源レセプタクル	R4717096-2	MS3102A-18-10S			1	
⑧-110	TR815327	Cap	キャップ	R4717096-1	MS25043-18D			1	
⑧-111	TR815328	Junction shell	ジャンクションシェル	R4717096-3	CA2120-9			1	
⑧-112	TR815329	Cable clamp	ケーブルクランプ	R4717096-4	MS3057-10A		Rubber bush attached ゴムブッシュ付	1	
⑧-113	TR815330	Packing	パッキン	R4713224-2		Aluminum		1	
⑧-114	TR815331	Set plate	取付板	R4717082				1	
⑧-115	TR815332	Set screw	取付ネジ	R4290907-20		Stainless steel	M3x20	4	
⑧-116	TR815333	Plain washer	平座金	Si47005-3		Stainless steel	M3	8	
⑧-117	TR815334	Spring lock washer	バネ座金			Stainless steel	M3	8	
⑧-118	TR815335	Set nut	ナット	Si46011-3		Stainless steel	M3	4	
⑧-119	TR815336	Set bolt	取付ボルト	Si41014-20		Stainless steel	M3	2	
⑧-120	TR815337	Plain washer	平座金	Si47005-6		Stainless steel	M6	1	
⑧-121	TR815338	Spring lock washer	バネ座金			Stainless steel	M6	1	
⑧-122	TR815339	Toothed lock washer	歯付座金、(外歯形)			Stainless steel	M6	2	
⑧-123	TR815340	Set nut	ナット	Si46011-6		Stainless steel	M6	2	
⑧-124	TR815341	Name plate, receptacle (caution)	注意銘板	R4982909-1		Polyester film		1	
⑧-125	TR815342	Name plate, receptacle (caution)	注意銘板	R4982909-2		Polyester film		1	

NO. 符号	PARTS NO. 部品番号	PARTS NAME	部品名称	DRWG. NO. 図面番号	TYPE 形式	MATERIAL 材質	SPECIFICATION 仕様	QTY/UNIT 1台当所要数	REMARK 備考

④ Parts related with piping
配管関連部品



NO. 符号	PARTS NO. 部品番号	PARTS NAME	部品名称	DRWG. NO. 図面番号	TYPE 形式	MATERIAL 材質	SPECIFICATION 仕様	QTY/UNIT 1台当所要数	REMARK 備考
④-1	298005	Moisture indicator	モイスタチャーインジケータ	R44244-1	SA-14S			1	
④-2	501302	Water regulator	節水弁	R34220012	MWR-6GQ			1	
④-3	TR815343	Set bolt	取付ボルト	Si41014-20		Stainless steel	M6x20	2	
④-4	TR815344	Set nut	ナット	Si46011-6		Stainless steel	M6	2	
④-5	TR815345	Spring lock washer	バネ座金			Stainless steel	M6	2	
④-6	TR815346	Plain washer	平座金(ミガキ丸)	Si47005-6		Stainless steel	M6	2	
④-7	224307	Expansion valve	膨張弁	R44220014-1	TCLE2FW25-10C			1	
④-8	TR815347	Packing (large), expansion valve	膨張弁用パッキン(大)	R4716343-1		Polyflon	t 0.8xφ31.5xφ25.4	2	
④-9	TR815348	Packing (small), expansion valve	膨張弁用パッキン(小)	R4716343-2		Polyflon	t 0.8xφ16xφ9.5	1	
④-10	TR815349	Set bolt, expansion valve	膨張弁用ボルト	R4716301-1		Stainless steel		2	
④-11	230029	Dryer	ドライヤ	R3716944				1	
④-12	264231	"O" ring, dryer	ドライヤ用Oリング	Ta31011-14	POR-P18	Chloroprene rubber	O.D. φ22.6xI.D. φ17.8	2	
④-13	TR815350	Set bolt	取付ボルト	Si41015-50		Stainless steel	M8x50	2	
④-14	TR815351	Set nut	ナット	Si46011-8		Stainless steel	M8	2	
④-15	TR815352	Spring lock washer	バネ座金			Stainless steel	M8	2	
④-16	TR815353	Set bolt	ドライヤ取付ボルト	Si41015-50		Stainless steel	M8x50	2	
④-17	TR815354	Set nut	ナット	Si46011-8		Stainless steel	M8	2	
④-18	TR815355	Spring lock washer	バネ座金			Stainless steel	M8	2	
④-19	TR815356	Fitting band, dryer	ドライヤ取付バンド	R4715981-1		Aluminum		1	
④-20	TR815357	Set bolt	取付ボルト	Si41014-20		Stainless steel	M6x20	2	
④-21	TR815358	Set nut	ナット	Si46011-6		Stainless steel	M6	2	

NO. 符号	PARTS NO. 部品番号	PARTS NAME	部品名称	DRWG. NO. 図面番号	TYPE 形式	MATERIAL 材質	SPECIFICATION 仕様	QTY/UNIT 1台所要数	REMARK 備考
④-22	TR815359	Spring lock washer	バネ座金			Stainless steel	M6	2	
④-23	TR815360	Plain washer	平座金 (ミガキ丸)	SI47005-6		Stainless steel	M6	2	
④-24	236052	Flexible tube, outlet side	吐出側フレキシブルチューブ	R3716341			φ19.5	1	
④-25	TR815361	Condenser connection pipe	凝縮器連絡配管	R4716763-2		Copper		1	
④-26	TR815362	Refrigerant piping (2)	冷媒配管組立品 (2)	R3716764		Copper		1	合フラランジ付
④-27	TR815363	Refrigerant piping (3)	冷媒配管組立品 (3)	R4716770		Copper		1	
④-28	TR815364	Connection pipe, suction side	吸入配管 (A)	R4716773		Copper		1	
④-29	TR815365	Connection pipe, suction side	吸入配管 (C)	R4716965		Copper		1	
④-30	236051	Flexible tube, inlet side	吸入側フレキシブルチューブ組立品	R2716342			φ25.4	1	合フラランジ付
④-31	TR815366	Packing, suction side stop valve flange	吸入側閉鎖弁合フラランジ用パッキン	NI40053-12		Asbestos joint sheet	t 0.8xφ30xφ23	1	
④-32	TR815367	Set bolt	取付ボルト	SI41016-40		Stainless steel	M10x40	2	
④-33	TR815368	Spring lock washer	バネ座金			Stainless steel	M10	2	
④-34	TR815369	Muffler	マフラー	R3261080				1	
④-35	TR815370	Heat insulation, feeler tube	感温筒防熱材	R4713948		Chloroprene rubber		1	
④-36	TR815371	Heat insulation, liquid line	液管防熱材	Na30053-3		Polyethylene		1	
④-37	TR815372	Heat insulation, suction pipe	吸入管防熱材	Na30053-6		Polyethylene	0.5m	1	
④-38	TR815373	Heat insulation, suction pipe	吸入管防熱材	Na30053-7		Polyethylene	1.0m	1	
④-39	TR815374	Rubber tube	熱収縮ゴムチューブ	R4716530-1		EP rubber	For flexible tube (suction side)	1	
④-40	TR815375	Rubber tube	熱収縮ゴムチューブ	R4716530-2		EP rubber	For flexible tube (suction side)	1	
④-41	TR815376	Rubber tube	熱収縮ゴムチューブ	R4716530-3		EP rubber	For suction piping	1	
④-42	TR815377	Piping, high pressure side	高圧力配管組立品	R4716965		Copper		1	

NO. 符号	PARTS NO. 部品番号	PARTS NAME	部品名称	DRWG. NO. 図面番号	TYPE 形式	MATERIAL 材質	SPECIFICATION 仕様	QTY/UNIT 1台当所要数	REMARK 備考
④-43	TR815378	Piping, low pressure side	低圧圧力配管組立品	R4716967		Copper		1	
④-44	TR815379	Piping, oil pressure side	油圧圧力配管組立品	R4716968		Copper		1	
④-45	102528A	Set bolt, angle joint	直角管接手ボルト	R32206-1		Steel		1	
④-46	102526	Angle joint	直角管片口接手	R32206-2		Brass	φ20x12	1	
④-47	102527	Packing, angle joint	直角管パッキン	R32206-3		Copper	t 1.0xφ18xφ12.5	1	
④-48	TR815380	Equalizer, expansion valve	膨張弁外部均圧管	R4717564		Copper		1	
④-49	TR815381	Hose joint	ホース継手	R4716644-2		Brass	PT 1/2	2	
④-50	TR815382	Vinyl tube, cooling water inlet	冷却水入口ビニール配管	R4716776-1		Vinyl chloride	φ23x1050ℓ	1	
④-51	TR815383	Union joint, cooling water inlet	節水弁用入口接手	R4713106			φ36.5x60	1	
④-52	TR815384	Hose joint	ホース継手	R4716644-3		Brass	PT 3/4	1	
④-53	TR815385	L joint, water regulator	節水弁用L接手	NI42032-1	LFD2-B	Brass		1	
④-54	TR815386	Hose band	ホースバンド	R4716528-1		Stainless steel		2	
④-55	TR815387	Vinyl tube, cooling water outlet	冷却水出口ビニール配管	R4716776-2		Vinyl chloride	φ23x1100ℓ	1	
④-56	TR815388	Coupling, cooling water inlet	冷却水出口カップリング	R3716051	B8-H36		φ65x105	1	
④-57	TR815389	Union joint, cooling water outlet	出口接手	R4716705		Brass		1	
④-58	TR815390	Set nut	取付ナット	SI46011-5		Stainless steel	M5	2	
④-59	TR815391	Spring lock washer	バネ座金			Stainless steel	M5	2	
④-60	TR815392	Plain washer	平座金	SI47005-5		Stainless steel	M5	2	
④-61	TR815393	Drain cock	水コック	R465162-3		Brass	PT 1/4	1	
④-62	TR815394	Hose joint	ホース継手	R4716644-3		Brass	PT 3/4	1	
④-63	TR815395	Set bolt, union joint	冷却水出口接手止め金具	R4713105		Stainless steel	M5	1	

NO. 符号	PARTS NO. 部品番号	PARTS NAME	部品名称	DRWG. NO. 図面番号	TYPE 形式	MATERIAL 材質	SPECIFICATION 仕様	QTY/UNIT 1台当所要数	REMARK 備考
④-64	TR815396	Hose band	ホースバンド	R4716528-1		Stainless steel		2	
④-65	TR815397	Piping, water pressure side	水用圧力配管組立品	R4716778		Copper		1	
④-66	TR815398	Drain pipe	ドレン用ビニール配管	R4716777		Vinyl		1	
④-67	TR815399	Fitting band, drain hose	ホースバンド	R4716528-2		Stainless steel		2	
④-68	TR815400	Drain connection	ドレン接続口組立品	R3714812			φ95x126	1	
④-69	TR815401	Set bolt	取付ボルト	SI41013-16		Stainless steel	M5x16	2	
④-70	TR815402	Set nut	ナット	SI46011-5		Stainless steel	M5	2	
④-71	TR815403	Spring lock washer	バネ座金			Stainless steel	M5	2	
④-72	TR815404	Set plate, drain connection	ドレン接続口取付板	R4716693		Aluminum		1	
④-73	TR815405	Set bolt	取付ボルト	SI41013-16		Stainless steel	M5x16	2	
④-74	TR815406	Set nut	ナット	SI46011-5		Stainless steel	M5	2	
④-75	TR815407	Spring lock washer	バネ座金			Stainless steel	M5	2	
④-76	TR815408	Clamp, suction piping	吸入配管クランプ材	R4716701-15		Aluminum		2	
④-77	TR815409	Set bolt	取付ボルト	SI41013-16		Stainless steel	M5x16	2	
④-78	TR815410	Set nut	ナット	SI46011-5		Stainless steel	M5	2	
④-79	TR815411	Spring lock washer	バネ座金			Stainless steel	M5	2	
④-80	TR815412	Clamp, suction piping	吸入配管クランプ台	R4716964		Aluminum		1	
④-81	TR815413	Set bolt	取付ボルト	SI41013-16		Stainless steel	M5x16	2	
④-82	TR815414	Set nut	ナット	SI46011-5		Stainless steel	M5	2	
④-83	TR815415	Spring lock washer	バネ座金			Stainless steel	M5	2	
④-84	TR815416	Clamp, drain piping	ドレン配管クランプ材	R4716701-7		Aluminum		1	

NO. 符号	PARTS NO. 部品番号	PARTS NAME	部品名称	DRWG. NO. 図面番号	TYPE 形式	MATERIAL 材質	SPECIFICATION 仕様	QTY/UNIT 1台当所要数	REMARK 備考
④-85	TR815417	Set bolt	ドレン配管クランプ材 取付ボルト	SI41013-16		Stainless steel	M5x16	1	
④-86	TR815418	Set nut	ナット	SI46011-5		Stainless steel	M5	1	
④-87	TR815419	Spring lock washer	バネ座金			Stainless steel	M5	1	
④-88	TR815420	Clamp	液熱交換クランプ材	R4716701-16		Aluminum		1	
④-89	TR815421	Set bolt	取付ボルト	SI41013-16		Stainless steel	M5x16	1	
④-90	TR815422	Set nut	ナット	SI46011-5		Stainless steel	M5	1	
④-91	TR815423	Spring lock washer	バネ座金			Stainless steel	M5	1	
④-92	TR815424	Clamp	吐出側フレキブル クランプ材	R4716329		Stainless steel		1	
④-93	TR815425	Rubber bush	緩衝ゴム	R4716326		Silicon sponge rubber	t 10x35x120	1	
④-94	TR815426	Set bolt	取付ボルト	SI41013-16		Stainless steel	M5x16	1	
④-95	TR815427	Set nut	ナット	SI46011-5		Stainless steel	M5	1	
④-96	TR815428	Spring lock washer	バネ座金			Stainless steel	M5	1	
④-97	TR815429	Clamp	吸入側フレキブルチューブ クランプ材	R4716328		Aluminum		1	
④-98	TR815430	Rubber bush (A)	緩衝ゴム (A)	R4716330-1		Sponge rubber	t 12x30x100	1	
④-99	TR815430	Rubber bush (B)	緩衝ゴム (B)	R4716330-2		Sponge rubber	t 12x30x40	1	
④-100	TR815432	Set bolt	取付ボルト	SI41013-16		Stainless steel	M5x16	2	
④-101	TR815433	Set nut	ナット	SI46011-5		Stainless steel	M5	2	
④-102	TR815434	Spring lock washer	バネ座金			Stainless steel	M5	2	
④-103	TR815435	Set plate, muffler	マフラー取付台	R4716286				1	
④-104	TR815436	Set bolt	取付ボルト	SI41014-55		Stainless steel	M6x55	2	
④-105	TR815437	Spring lock washer	バネ座金			Stainless steel	M6	2	

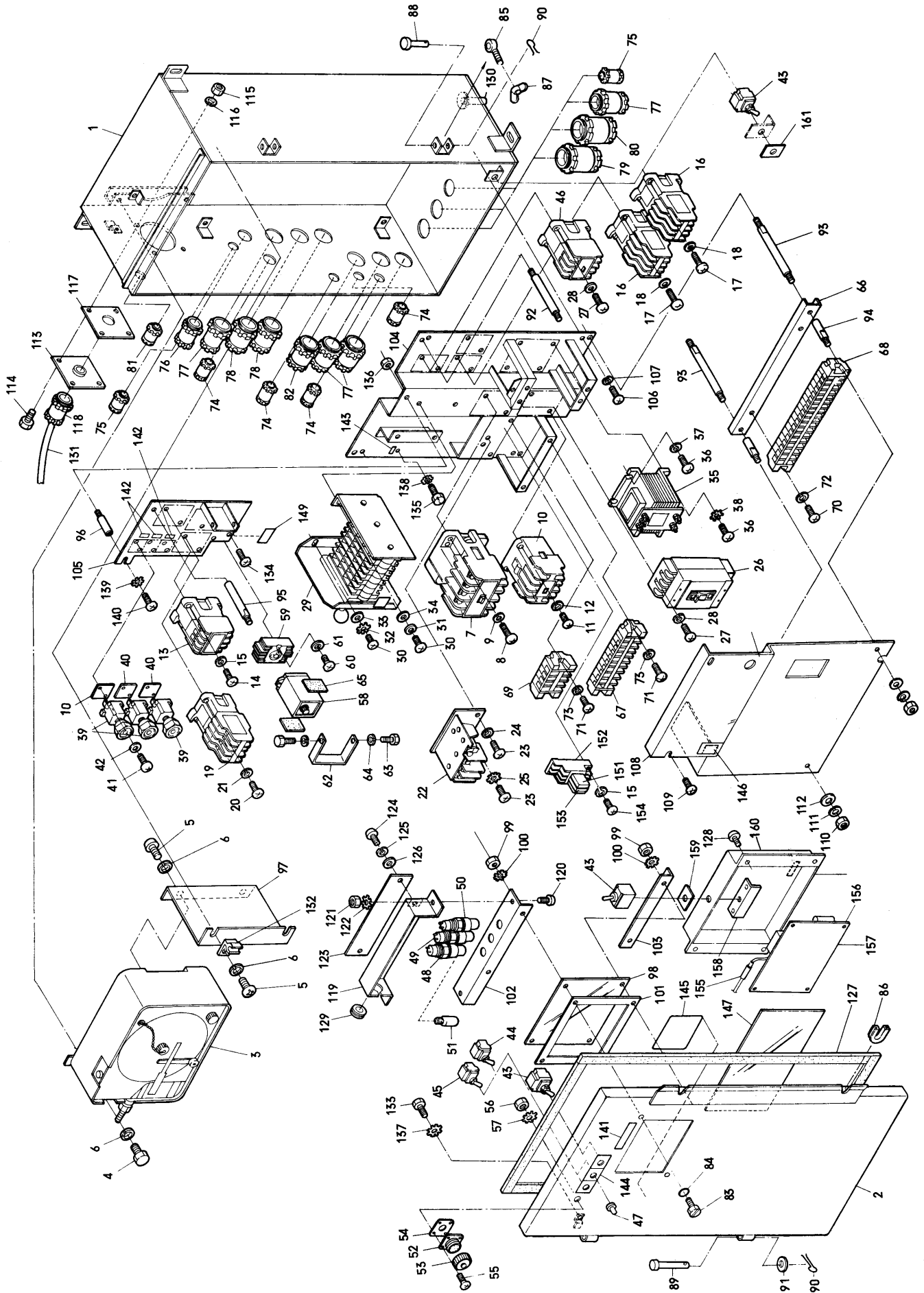
④ Parts related with piping
配管関連部品

NO. 符号	PARTS NO. 部品番号	PARTS NAME	部品名称	DRWG. NO. 図面番号	TYPE 形式	MATERIAL 材質	SPECIFICATION 仕様	QTY/JUNIT 1台所要数	REMARK 備考
④-106	TR815438	Plain washer	平座金	Si47005-6		Stainless steel	M6	2	
④-107	TR815439	Set band muffler	マフラー取付バンド	R4716287		Aluminum	Width 40x120	1	
④-108	296672	Solenoid valve	電磁弁	R3309005	DEV-1004D01			1	
④-109	TR815440	Set bolt muffler	マフラー取付バンド用取付ボルト	Si41014-16		Stainless steel	M6x16	2	
④-110	TR815441	Set nut	ナット	Si46011-6		Stainless steel	M6	2	
④-111	TR815442	Spring lock washer	バネ座金			Stainless steel	M6	2	
④-112	TR815443	Plain washer	平座金	Si47005-6		Stainless steel	M6	2	
④-113	TR815444	Heat insulation	断熱材	R4717050-1		Isobutylene-isoprene rubber		1	
④-115	TR815445	Refrigerant piping (1)	冷媒配管組立品	R4717026				1	
④-116	TR815446	T joint	T接手	Ni32052				1	
④-117	270327	Stop valve	閉鎖弁	R336546-2P	VSV10CBP-4S4F			1	
④-118	TR815447	Piping (1) hot gas	ホットガス配管組立品 (I)	R4717556				1	
④-119	296673	Hot gas solenoid valve	ホットガス電磁弁	R3305073	DEV-2			1	
④-120	TR815448	Set plate clamp	クランプ板	R4717043-2		Aluminum		1	
④-121	TR815449	Clamp	クランプ材	R4716701-1		Aluminum		1	
④-122	TR815450	Clamp	クランプ材	R4716701-8		Aluminum		1	
④-123	TR815451	Hot gas bypass valve	ホットガスバイパス弁	R3530466-1	CPHE-4			1	
④-124	TR815452	Packing (L) expansion valve	パッキン (大)	R4716343-1		Polyflon		2	
④-125	TR815453	Packing (S) expansion valve	パッキン (小)	R4716343-3		Polyflon		1	
④-126	TR815454	Set bolt expansion valve	膨張弁ボルト	R4716301-2		Stainless steel		2	
④-127	TR815455	U bolt	Uボルト	R4717029-2		Stainless steel		1	

NO. 符号	PARTS NO. 部品番号	PARTS NAME	部品名称	DRWG. NO. 図面番号	TYPE 形式	MATERIAL 材質	SPECIFICATION 仕様	QTY/UNIT 1台当所要数	REMARK 備考
④-128	TR815456	Piping hot gas	ホットガス配管(2)	R3717560-1				1	
④-129	TR815457	Piping, hot gas	ホットガス配管(8)	R3717560-2				1	
④-130	TR815458	Set band	管止めバンド	R4713969		Copper		3	
④-131	TR815459	Piping hot gas	ホットガス配管	R3717560-3		Copper		1	
④-132	TR815460	Set plate distributor	分流器固定板	R4717563		Aluminum		1	
④-133	TR815461	Clamp	クランプ材	R4716701-8		Aluminum		1	
④-134	TR815462	Heat insulation hto gas	配管防熱材	Na40057-3		Polyethylene	2m	1	
④-135	TR815463	Rubber tube	熱収縮ゴムチューブ	R4716530-6		EP rubber	φ=1100	2	

④ Control box
電気部品箱

<https://daikin-p.ru>



NO. 符号	PARTS NO. 部品番号	PARTS NAME	部 品 名 称	DRWG. NO. 図 面 番 号	TYPE 形 式	MATERIAL 材 質	SPECIFICATION 仕 様	QTY/UNIT 1台当所要数	REMARK 備 考
⑤-1	TR815464	Control box	電氣部品箱本体	R2717515		Aluminum		1	
⑤-2	TR815465	Cover control box	電氣部品箱蓋	R3717516		Aluminum		1	
⑤-3	690515	Recording temperature controller	温度指示記録計	R3320483	WKM-S424		-25~+25°C	1	
⑤-4	TR815466	Set bolt	取付ボルト			Stainless steel	M6	4	
⑤-5	TR815467	Set bolt	取付ボルト	R4290905-16		Stainless steel	M5x16	4	
⑤-6	TR815468	Spring lock washer	バネ座金			Stainless steel	M5	5	
⑤-7	617302	Magnetic switch compressor	電磁閉閉器(圧縮機)	R342708	CLK24U01-P8A		AC 24V	1	
⑤-8	TR815469	Set screw	取付ネジ	R4290906-16		Stainless steel	M4x16	2	
⑤-9	TR815470	Spring lock washer	バネ座金			Stainless steel	M4	2	
⑤-10	617302	Magnetic switch, heater	電磁閉閉器(ヒーター)	R342708	CLK24U01-P8A		AC 24V	1	
⑤-11	TR815471	Set screw	取付ネジ	R4290906-16		Stainless steel	M4x16	2	
⑤-12	TR815472	Spring lock washer	バネ座金			Stainless steel	M4	2	
⑤-13	617029	Magnetic switch fan motor	電磁閉閉器(ファン)	R342682	PAK6U-P8		AC 24V	1	
⑤-14	TR815473	Set screw	取付ネジ	R4290906-16		Stainless steel	M4x16	2	
⑤-15	TR815474	Spring lock washer	バネ座金			Stainless steel	M4	2	
⑤-16	617037	Magnetic switch	電磁閉閉器(電圧切換用)	R34220006	PAK6US44W-P4			2	
⑤-17	TR815475	Set screw	取付ネジ	R4290906-16		Stainless steel	M4x16	2	
⑤-18	TR815476	Spring lock washer	バネ座金			Stainless steel	M4	2	
⑤-19	617026	Magnetic relay defrost	電磁継電器(除霜用)	R342686	PAK6UR44W-P8		AC 24V	1	
⑤-20	TR815477	Set screw	取付ネジ	R4290906-16		Stainless steel	M4x16	2	
⑤-21	TR815478	Spring lock washer	バネ座金			Stainless steel	M4	2	

NO. 符号	PARTS NO. 部品番号	PARTS NAME	部品名称	DRWG. NO. 図面番号	TYPE 形式	MATERIAL 材質	SPECIFICATION 仕様	QTY/UNIT 1台当所要数	REMARK 備考
⑤-22	612202	Over-current relay	過電流継電器	R342431-2	CR-20-NP2S4		5.5A AC 24V	1	
⑤-23	TR815479	Set screw	取付ネジ	R4290906-8		Stainless steel	M4x8	2	
⑤-24	TR815480	Spring lock washer	バネ座金			Stainless steel	M4	1	
⑤-25	TR815481	Toothed lock washer	歯付座金、(外歯形)			Stainless steel	M4	1	
⑤-26	622703	Air circuit breaker	ノーヒューズブレーカ	R442418-1	MK53		32A AC 500V	1	
⑤-27	TR815482	Set screw	取付ネジ	R4290906-16		Stainless steel	M4x16	4	
⑤-28	TR815483	Spring lock washer	バネ座金			Stainless steel	M4	4	
⑤-29	634007	Cam switch	カムスイッチ組立品	R2422007-2	7P-2			1	
⑤-30	TR815484	Set screw	取付ネジ	R4290904-16		Stainless steel	M6x16	4	
⑤-31	TR815485	Spring lock washer	バネ座金			Stainless steel	M6	3	
⑤-32	TR815486	Toothed lock washer	歯付座金、(外歯形)			Stainless steel	M8	1	
⑤-33	TR815487	Plain washer	平座金	SI47005-6		Stainless steel	M5	1	
⑤-34	TR815488	Plain washer	平座金	SI47005-8		Stainless steel	M8	3	
⑤-35	680010	Transformer, control circuit	操作回路用変圧器	R3423326-2				1	
⑤-36	TR815489	Set screw	取付ネジ	R4290905-12		Stainless steel	M5x12	4	
⑤-37	TR815490	Spring lock washer	バネ座金			Stainless steel	M5	3	
⑤-38	TR815491	Toothed lock washer	歯付座金、(外歯形)			Stainless steel	M5	1	
⑤-39	670210	Fuse	ヒューズ	Mi32003-3	AFaC-10		10A	3	
⑤-40	TR815492	Cushion rubber	ヒューズ用クッションゴム	R4714128		Chloroprene rubber	t 2x34x42	3	
⑤-41	TR815493	Set screw	取付ネジ	R4290906-18		Stainless steel	M4x18	6	
⑤-42	TR815494	Spring lock washer	バネ座金			Stainless steel	M4	6	

NO. 符号	PARTS NO. 部品番号	PARTS NAME	部品名称	図面番号	TYPE 形式	MATERIAL 材質	SPECIFICATION 仕様	QTY/UNIT 1台当所要数	REMARK 備考
⑤-43	631701	Snap switch	スナップスイッチ	R442411	S302		Operation, thermistor capacity control	3	
⑤-44	631702	Snap switch	スナップスイッチ	R442412	S305		For defrost	1	
⑤-45	632205	Snap switch	スナップスイッチ	R442597	S31		For pilot lamp	1	
⑤-46	617038	Magnetic relay	電磁継電器	R342858	PAK6US22-P4		For crankcase heater, AC 24V	1	
⑤-47	632210	Cap, snap switch	スナップスイッチ用防水キャップ	R442410		Silicon rubber	φ18x225	3	
⑤-48	675116	Pilot lamp	表示灯	R44220009-1	KP132		Green	1	
⑤-49	675117	Pilot lamp	表示灯	R44220009-2	KP132		Red	1	
⑤-50	675118	Pilot lamp	表示灯	R44220009-3	KP132		Orange	1	
⑤-51	673008	Lamp	白熱電球	R44220010	T10		28V 2W	3	
⑤-52	664514	Cannon receptacle, pilot lamp	表示灯用キャノンソケット	R4716931-1	MS3102R-14S-2S			1	
⑤-53	664525	Cap, cannon receptacle	表示灯用キャップ	R4716931-2	MS25043-14D			1	
⑤-54	TR815495	Packing, cannon plug	キャノンプラグ用パッキン	R4713224A-1		Chloroprene rubber		1	
⑤-55	TR815496	Set screw	取付ネジ	R4290907-16		Stainless steel	M3x16	4	
⑤-56	TR815497	Set nut	ナット	Si46011-3		Stainless steel	M3	4	
⑤-57	TR815498	Toothed lock washer	歯付座金、(外歯形)			Stainless steel	M3	8	
⑤-58	631032	Defrost timer	除霜用タイマ	R342575-1			STP73	1	
⑤-59	TR815499	Socket, timer	タイマ用ソケット	R342575-2	8PF			1	
⑤-60	TR815500	Set screw	取付ネジ	R4290906-20		Stainless steel	M4x20	2	
⑤-61	TR815501	Spring lock washer	バネ座金			Stainless steel	M4	2	
⑤-62	TR815502	Set base, defrost timer	タイマ固定板	R4716869		Steel		1	
⑤-63	TR815503	Set bolt	取付ボルト	Si41020-12		Stainless steel	M4x12	2	

NO. 符号	PARTS NO. 部品番号	PARTS NAME	部品名称	DRWG. NO. 図面番号	TYPE 形式	MATERIAL 材質	SPECIFICATION 仕様	QTY/UNIT 1台当所要数	REMARK 備考
⑤-64	TR815504	Spring lock washer	バネ座金			Stainless steel	M4	2	
⑤-65	TR815505	Cushion rubber	緩衝ゴム	R4716375		Chloroprene rubber		2	
⑤-66	TR815506	Set plate, terminal strip	端子盤取付台	R4717525		Steel		1	
⑤-67	TR815507	Terminal strip	端子盤	R3716118-4	KST20		10P	1	
⑤-68	TR815508	Terminal strip	端子盤	R3716117-4	KBT30		18P	1	
⑤-69	TR815509	Terminal strip	端子盤	R3716117-6	KBT30		4P	1	
⑤-70	TR815510	Set screw, terminal strip	取付ネジ (T 2 用)	R4290906-12		Stainless steel	M4x12	2	
⑤-71	TR815511	Set screw, terminal strip	取付ネジ (T 1 用) 取付ネジ (T 3 用)	R4290905-20		Stainless steel	M5x20	4	
⑤-72	TR815512	Spring lock washer	バネ座金			Stainless steel	M4	2	
⑤-73	TR815513	Spring lock washer	バネ座金			Stainless steel	M5	4	
⑤-74	TR815514	Cable gland	電線グランド	Ru33011-4	15b			4	
⑤-75	TR815515	Cable gland	電線グランド	Ru33011-6	20a			2	
⑤-76	TR815516	Cable gland	電線グランド	Ru33011-8	20c			1	
⑤-77	TR815517	Cable gland	電線グランド	Ru33011-9	25a			4	
⑤-78	TR815518	Cable gland	電線グランド	Ru33011-10	25b			2	
⑤-79	TR815519	Cable gland	電線グランド	Ru33011-12	30a			1	
⑤-80	TR815520	Cable gland	電線グランド	Ru33011-13	30b			1	
⑤-81	TR815521	Cable gland	特殊電線グランド	R3716154-8			For sensor	1	
⑤-82	TR815522	Cable gland	特殊電線グランド	R3716154-3	25 type		For crankcase heater	1	
⑤-83	TR815523	Water proof bolt	防水タイブネジ	R4713080-1-i		Stainless steel		4	
⑤-84	TR815524	"O" ring	防水タイブネジ用 Oリング	R4713080-1-ro		Silicon rubber		4	

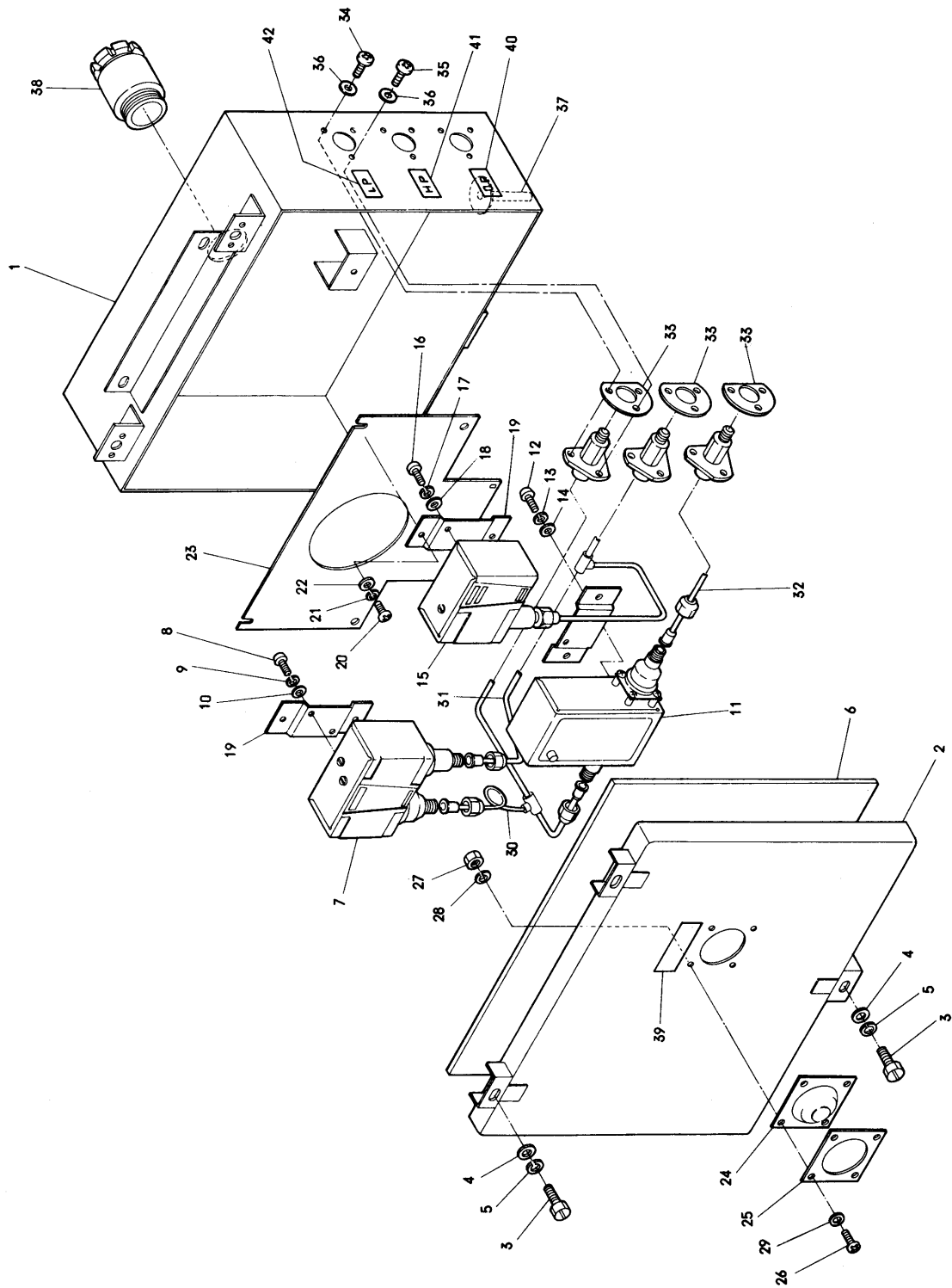
NO. 符号	PARTS NO. 部品番号	PARTS NAME	部品名称	DRWG. NO. 図面番号	TYPE 形式	MATERIAL 材質	SPECIFICATION 仕様	QTY/UNIT 1台所要数	REMARK 備考
⑤-85	TR815525	Set screw, cover	蓋締付ボルト	R4716836		Stainless steel		2	
⑤-86	TR815526	Plain washer, cover	蓋締付部座金	R4716345		Nylon	20x20x6	2	
⑤-87	TR815527	Wing nut	蝶ナット	R4716089-4		Stainless steel	M8	2	
⑤-88	TR815528	Hinge pin	締付部蝶番ピン	R4716621-1		Stainless steel		2	
⑤-89	TR815529	Hinge pin	固定部蝶番ピン	R4716621-2		Stainless steel		2	
⑤-90	TR815530	Split pin	割ピン	R4716622		Stainless steel		4	
⑤-91	TR815531	Nylon washer	ナイロン座金	R4716623		Nylon		2	
⑤-92	TR815532	Set bolt, control devices	機器取付ボルト	R4716837-2		Steel		1	
⑤-98	TR815533	Set bolt, control devices	機器取付ボルト	R4716837-6		Steel		2	
⑤-94	TR815534	Set bolt, control devices	機器取付ボルト	R4716838-5		Steel		2	
⑤-95	TR815535	Set bolt, control devices	機器取付ボルト	R4716838-3		Steel		1	
⑤-96	TR815536	Set bolt, control devices	機器取付ボルト	R4716838-4		Steel		1	
⑤-97	TR815537	Fitting base, recording thermostat	記録計取付板	R4717168		Steel		1	
⑤-98	TR815538	Access window, recording thermostat	記録計点検窓	R4713047		Polycarbonate	t 3.0x154x184	1	
⑤-99	TR815539	Set nut	ナット	SI46011-5		Stainless steel	M5	2	
⑤-100	TR815540	Toothed lock washer	歯付座金、外歯形			Stainless steel	M5	4	
⑤-101	TR815541	Packing, access window	記録計点検窓用パッキン	R4713846-1		Chloroprene rubber	t 2x152x182	1	
⑤-102	TR815542	Set plate (A), inspection window	記録紙点検窓止め板(A)	R4716861-3		Steel		1	
⑤-108	TR815543	Set plate (B), inspection window	記録紙点検窓止め板(B)	R4717524		Steel		1	
⑤-104	TR815544	Set plate (A), control devices	機器取付板(A)	R3716848-3		Steel		1	
⑤-105	TR815545	Set plate (B), control devices	機器取付板(B)	R4716857		Steel		1	

NO. 符号	PARTS NO. 部品番号	PARTS NAME	部 品 名 称	DRWG. NO. 図面番号	TYPE 形 式	MATERIAL 材 質	SPECIFICATION 仕 様	QTY/JUNIT 1台当所要数	REMARK 備 考
⑥-106	TR815546	Set screw	取付ネジ			Stainless steel	M6x8	1	
⑥-107	TR815547	Toothed lock washer	歯付座金			Stainless steel	M6	1	
⑥-108	TR815548	Parts protect cover	機器保護カバー	R4717527		Unplasticized poly-vinyl chloride		1	
⑥-109	TR815549	Set screw	取付ネジ	R4290906-8		Stainless steel	M4x8	1	
⑥-110	TR815550	Set nut	ナット	SI46011-6		Stainless steel	M6	3	
⑥-111	TR815551	Spring lock washer	バネ座金、外歯形			Stainless steel	M6	4	
⑥-112	TR815552	Plain washer	平座金	SI47005-6		Stainless steel	M6	4	
⑥-113	TR815553	Set plate, recording thermostat	記録計貫通部板	R4717197		Aluminum		1	
⑥-114	TR815554	Set bolt	取付ボルト	SI41013-20		Stainless steel	M5x20	4	
⑥-115	TR815555	Set nut	ナット	SI46011-5		Stainless steel	M5	4	
⑥-116	TR815556	Spring lock washer	バネ座金			Stainless steel	M5	4	
⑥-117	TR815557	Packing, recording thermostat	記録計貫通部パッキン	R4713190C-2		Chloroprene rubber	t 2x90x90	1	
⑥-118	TR815558	Capillary grand	キャピラリ-グランド	R4717136				1	
⑥-119	TR815559	Protect cover, pilot lamp	ランプ保護カバー	R4716865		Steel		1	
⑥-120	TR815560	Set screw	取付ネジ	R4290906-8		Stainless steel	M4x8	2	
⑥-121	TR815561	Set nut	ナット	SI46011-4		Stainless steel	M4	1	
⑥-122	TR815562	Toothed lock washer	歯付座金、(外歯形)			Stainless steel	M4	1	
⑥-123	TR815563	Side plate, pilot lamp protect cover	ランプ保護カバー用側板	R4716866-4		Unplasticized poly-vinyl chloride		1	
⑥-124	TR815564	Set screw	取付ネジ	R4290906-8		Stainless steel	M4x8	2	
⑥-125	TR815565	Spring lock washer	バネ座金			Stainless steel	M4	2	
⑥-126	TR815566	Plain washer	平座金	SI47005-4		Stainless steel	M4	2	

NO. 符号	PARTS NO. 部品番号	PARTS NAME	部品名称	DRWG. NO. 図面番号	TYPE 形式	MATERIAL 材質	SPECIFICATION 仕様	QTY/UNIT 1台当所要数	REMARK 備考
⑤-127	TR815567	Packing, control box cover	電氣部品箱蓋パッキン	R4716870-1		Chloroprene rubber		1	
⑤-128	TR815568	Set screw	取付ネジ	R4290906		Stainless steel	M4x8	1	
⑤-129	TR815569	Rubber bush	ゴムブッシュ	Na3011-43	RB-10	Chloroprene rubber		2	
⑤-130	TR815570	Drain tube	ドレンチューブ	R4716594-1		Unplasticized poly- vinyl chloride		1	
⑤-131	TR815571	Protect tube, recroding thermostat	記録計保護チューブ	R4716877		Chloroprene rubber		1	
⑤-132	TR815572	Stopper, sensor plug	センサープラグ止め	R4716151		Polyethylene		2	
⑤-133	TR815573	Set screw	蓋用アース端子取付ネジ	R4290906-12		Stainless steel	M4x12	1	
⑤-134	TR815574	Set screw	本体用アース端子取付ネジ	R4290906-12		Stainless steel	M4x12	1	
⑤-135	TR815575	Set screw	機器取付板用アース端子 取付ネジ	R4290905-12		Stainless steel	M5x12	1	
⑤-136	TR815576	Set nut	取付ナット	SI46011-4		Stainless steel	M4	1	
⑤-137	TR815577	Toothed lock washer	歯付座金、(外形形)			Stainless steel	M4	2	
⑤-138	TR815578	Toothed lock washer	歯付座金、(外形形)			Stainless steel	M5	3	
⑤-139	TR815579	Set screw, set bolt for parts fitting plate	機器取付ボルト用取付ネジ			Stainless steel	M6x8	1	
⑤-140	TR815580	Toothed lock washer	歯付座金、(外形形)			Stainless steel	M6	1	
⑤-141	TR815581	Name plate	指示銘板	R4984217		Polyester film		1	
⑤-142	TR815582	Name plate, fuse	ヒューズ銘板	R4983217-2		Polyester film		3	
⑤-143	TR815583	Name plate, earth	アース銘板	Ya41022-1		Polyester film		1	
⑤-144	TR815584	Name plate, control panel	コンパネ銘板	R4984219		Polyester film		1	
⑤-145	TR815585	Name plate, arrangement of components	機器配置銘板	R4717528		Polyester film		1	
⑤-146	TR815586	Name plate, cam switch	カムスイッチ切換銘板	R49820012		Polyester film		1	
⑤-147	TR815587	Name plate, wiring diagram	電氣配線図銘板	R4717108		Polyester film		1	

NO. 符号	PARTS NO. 部品番号	PARTS NAME	部品名称	DRWG. NO. 図面番号	TYPE 形式	MATERIAL 材質	SPECIFICATION 仕様	QTY/UNIT 1台当所要数	REMARK 備考
⑤ - 148	TR815588	Name plate, defrost timer (caution)	デフロスタタイマ注意銘板	R471708		Polyester film		1	
⑤ - 149	TR815589	Name plate, supply	センサー銘板 (Supply)	R4717529-1		Polyester film		1	
⑤ - 150	TR815590	Name plate, return	センサー銘板 (Return)	R4717529-2		Polyester film		1	
⑤ - 151	620632	Magnetic relay	ミニパワーリレー (28 x 8 用)	R342857-2				1	
⑤ - 152	TR815591	Socket, magnetic relay	ソケット	R342857-3				1	
⑤ - 153	TR851592	Clamp, magnetic relay	保持金具	R342857-4		Stainless steel		1	
⑤ - 154	TR815593	Set screw, socket	取付ネジ	R4290907-16			M3x16	4	
⑤ - 155	640859	Delivery safety-thermostat	電子式吐出サーモ	R3320497	WUE-A726-ANP			1	
⑤ - 156	640860	Sensor	センサー	R3320497-2				1	
⑤ - 157	TR815594	Printed circuit board	本体	R3320497-1				1	
⑤ - 158	TR815595	Set plate, switch	スイッチ取付板	R471752		Steel		1	
⑤ - 159	TR815596	Name plate, delivery safety thermostat	銘板 (Safety thermostat)	R4717531				1	
⑤ - 160	TR815597	Cover, delivery safety thermostat	カバー	R4717522				1	
⑤ - 161	TR815598	Name plate, capacity control switch	能力制御スイッチ用銘板	R4717530				1	

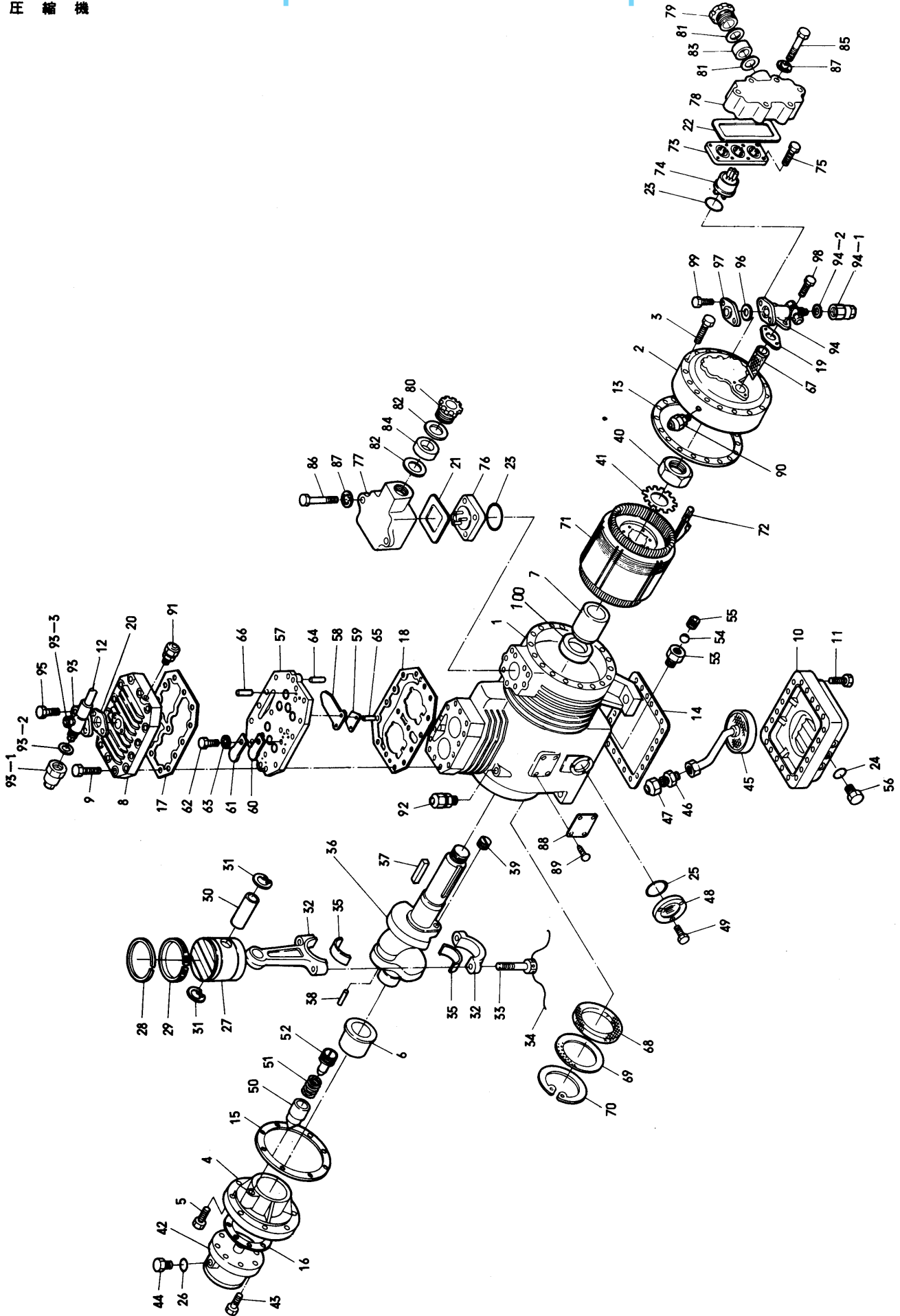
NO. 符号	PARTS NO. 部品番号	PARTS NAME	部品名称	DRWG. NO. 図面番号	TYPE 形式	MATERIAL 材質	SPECIFICATION 仕様	QTY/UNIT 1台当所要数	REMARK 備考



NO. 符号	PARTS NO. 部品番号	PARTS NAME	部品名称	DRWG. NO. 図面番号	TYPE 形式	MATERIAL 材質	SPECIFICATION 仕様	QTY/UNIT 1台所要数	REMARK 備考
⑥-1	TR815599	Pressure switch box body	圧力開閉器箱本体	R3717054-1		Aluminum		1	
⑥-2	TR815600	Cover, pressure switch box	圧力開閉器箱蓋	R4716746		Aluminum		1	
⑥-3	TR815601	Set bolt	コイン溝付六角ボルト	R4716504		Stainless steel	M5x35	3	
⑥-4	TR815602	Plain washer	平座金、(ミガキ丸)	SI47005-5		Stainless steel	M5	3	
⑥-5	TR815603	Spring lock washer	バネ座金			Stainless steel	M5	3	
⑥-6	TR815604	Packing, cover	蓋用パッキン	R4716747		Chloroprene rubber		1	
⑥-7	281336	Dual pressure switch	高低圧圧力開閉器	R3310393	DNS-D306Q			1	
⑥-8	TR815605	Set screw	取付ネジ	R4290906-8		Stainless steel	M4x8	2	
⑥-9	TR815606	Spring lock washer	バネ座金			Stainless steel	M4	2	
⑥-10	TR815607	Plain washer	平座金、(ミガキ丸)	SI47005-4		Stainless steel	M4	2	
⑥-11	282341	Oil pressure control switch	油圧保護圧力開閉器	R3310394	ONS-C106Q			1	
⑥-12	TR815608	Set screw	取付ネジ	R4290906-8		Stainless steel	M4x8	2	
⑥-13	TR815609	Spring lock washer	バネ座金			Stainless steel	M4	2	
⑥-14	TR815610	Plain washer	平座金、(ミガキ丸)	SI47005-4		Stainless steel	M4	2	
⑥-15	281337	High pressure control switch	高圧制御用圧力開閉器	R3310395	SNS-C130Q			1	
⑥-16	TR815611	Set screw	取付ネジ	R4290906-8		Stainless steel	M4x8	2	
⑥-17	TR815612	Spring lock washer	バネ座金			Stainless steel	M4	2	
⑥-18	TR815613	Plain washer	平座金、(ミガキ丸)	SI47005-4		Stainless steel	M4	2	
⑥-19	TR815614	Set plate, pressure switch	圧力開閉器取付板	R4716232		Steel		3	
⑥-20	TR815615	Set screw	取付ネジ	R4290906-8		Stainless steel	M4x8	6	
⑥-21	TR815616	Spring lock washer	バネ座金			Stainless steel	M4	6	

NO. 符号	PARTS NO. 部品番号	PARTS NAME	部品名称	DRWG. NO. 図面番号	TYPE 形式	MATERIAL 材質	SPECIFICATION 仕様	QTY/UNIT 1台所要数	REMARK 備考
⑥-22	TR815617	Plain washer	平座金、(ミガキ丸)	SI47005-4		Stainless steel	M4	6	
⑥-23	TR815618	Set plate, control devices	機器取付板	R4716748		Steel		1	
⑥-24	TR815619	Reset button cover	リセットボタンカバー	R4716235		Ethylene propylene rubber		1	
⑥-25	TR815620	Set plate, reset button	リセットボタン押え板	R4716234		Aluminum		1	
⑥-26	TR815621	Set screw	取付ネジ	R4290906-12		Stainless steel	M4x12	4	
⑥-27	TR815622	Set nut	ナット	SI46011-4		Stainless steel	M4	4	
⑥-28	TR815623	Spring lock washer	バネ座金			Stainless steel	M4	4	
⑥-29	TR815624	Plain washer	平座金、(ミガキ丸)	SI47005-4		Stainless steel	M4	4	
⑥-30	TR815625	Piping, low pressure side	低圧配管組立品	R4716749		Copper		1	
⑥-31	TR815626	Piping, high pressure side	高圧配管組立品	R4716750		Copper		1	
⑥-32	TR815627	Piping, oil pressure side	油圧配管組立品	R4716751		Copper		1	
⑥-33	TR815628	Packing, half union joint	片ユニオン管接手パッキン	R4716261		Chloroprene rubber	t 2.0xφ44	3	
⑥-34	TR815629	Set screw	取付ネジ	R4290906-12		Stainless steel	M4x12	9	
⑥-35	TR815630	Set screw	取付ネジ	R4290906-8		Stainless steel	M4x8	1	
⑥-36	TR815631	Plain washer	平座金、(ミガキ丸)	SI47005-4		Stainless steel	M4	9	
⑥-37	TR815632	Drain tube	ドレンチューブ	R4716594		Unplasticized poly-vinyl chloride		1	
⑥-38	TR815633	Cable gland	電線グランド	Ru33011-9	25a			1	
⑥-39	TR815634	Name plate, oil switch reset	O P C リセット銘板	R4716253		Polyester film		1	
⑥-40	TR815635	Name plate, oil pressure	油圧銘板	Ya32016-5		Polyester film		1	
⑥-41	TR815636	Name plate, high pressure	高圧銘板	Ya32016-10		Polyester film		1	
⑥-42	TR815637	Name plate, low pressure	低圧銘板	Ya32016-11		Polyester film		1	

NO. 符号	PARTS NO. 部品番号	PARTS NAME	部品名称	DRWG. NO. 图面番号	TYPE 形式	MATERIAL 材质	SPECIFICATION 仕様	QTY/UNIT 1台当所要数	REMARK 備考



NO. 符号	PARTS NO. 部品番号	PARTS NAME	部品名称	DRWG. NO. 図面番号	TYPE 形式	MATERIAL 材質	SPECIFICATION 仕様	QTY/UNIT 1台当所要数		REMARK 備考
								1	2HC58LB-R	
⑦-1	TR815638	Casing	架構	R3112791		Iron casting		1		
⑦-2	TR815639	Side cover, casing	架構側蓋	R3112051		Iron casting		1		
⑦-3	132901	Set bolt	側蓋取付ボルト	R429582		Steel	M10x55	18		
⑦-4	130115	Bearing, oil pump side	油ポンプ側主軸受	R2122630-1		Iron casting		1		
⑦-5	132904	Set bolt	油ポンプ側主軸受取付ボルト	R429582		Steel	M10x32	8		
⑦-6	132121	Bearing metal, oil pump side	油ポンプ側主軸受金	R3112893-1		White metal		1		
⑦-7	132126	Bearing metal, motor side	電動機側主軸受金	R3113296		White metal		1		
⑦-8	132115	Cylinder head	気筒上蓋	R2112130-1		Iron casting		1		
⑦-9	132902	Set bolt	気筒上蓋取付ボルト	R429582		Steel	M8x50	14		
⑦-10	132123	Bottom cover	架構底蓋	R3111910-1		Iron casting		1		
⑦-11	132903	Set bolt	架構底蓋取付ボルト	R429582		Steel	M8x40	22		
⑦-12	TR815640	Piping, discharge side stop valve	吐出閉鎖弁配管	R4266203-1		Copper	φ15.9x1.2	1		
⑦-13	132113	Packing, side cover	架構側蓋パッキン	R4112019		Asbestos joint sheet		1		
⑦-14	102124	Packing, bottom cover	架底蓋パッキン	R3112582		Asbestos joint sheet		1		
⑦-15	130114	Packing, bearing	油ポンプ側主軸受パッキン	R4112675-2		Asbestos joint sheet		1		
⑦-16	130513	Packing, oil pump	油ポンプ体パッキン	R4112586		Asbestos joint sheet		1		
⑦-17	132112	Packing, cylinder head cover	気筒上蓋パッキン	R3112131		Asbestos joint sheet		1		
⑦-18	132625	Packing, valve seat	弁座パッキン	R316681		Asbestos joint sheet		1		
⑦-19	104520	Packing, suction side flange	吸入フランジパッキン	R4112049		Asbestos joint sheet		1		
⑦-20	264106	Packing, discharge side flange	吐出用フランジパッキン	NI40043-2		Asbestos joint sheet		1		
⑦-21	133806	Packing, terminal cover	ターミナルカバーパッキン	R44283		Resin rubber		3		

NO. 符号	PARTS NO. 部品番号	PARTS NAME	部品名称	DRWG. NO. 図面番号	TYPE 形式	MATERIAL 材質	SPECIFICATION 仕様	QTY/UNIT 1台当所要数 2HC58LB-R	REMARK 備考
⑦-23	133902	"O" ring, terminal plate	ターミナル板用Oリング	R44292		Resin rubber	φ37.8	4	
⑦-24	100110	"O" ring, oil service plug	排油栓用Oリング	R411751		Chloroprene rubber	φ9.5xφ2.5	1	
⑦-25	205123	"O" ring, oil level gauge	油面計用Oリング	Ta31011-22		Chloroprene rubber		1	
⑦-26	130512	Blind plug, oil pump	油ポンプ盲栓	Ta31011-9	POR-P12	Chloroprene rubber		1	
⑦-27	132206	Piston	ピストン	R312487-1		Aluminum alloy casting		2	
⑦-28	104207	Piston ring	ピストンリング	R412365		Special iron casting		2	
⑦-29	104208	Oil ring	オイルリング	R412364		Special iron casting		2	
⑦-30	104205	Piston pin	ピストンピン	R312450-7		Steel		2	
⑦-31	104206	Retainer ring, piston pin	ピストンピン止輪	R412221		Steel		4	
⑦-32	132207	Connecting rod	連接棒	R312516		Aluminum alloy casting		2	
⑦-33	132220	Clamping bolt, connecting rod	連接棒付ボルト	R429284-4		Steel	M6x30	4	
⑦-34	121220	Wire, connecting rod clamping bolt	連接棒付ボルト 廻止め針金			Brass	φ1.2x200φ	2	
⑦-35	104212	Crank pin metal	クランクピンメタル	R312423-1		White metal		4	
⑦-36	132303	Crankshaft	クランク軸	R213606		Steel		1	
⑦-37	132310	Key, rotor	ローター用キー	T141012-3-su		Steel	7x7x102	1	
⑦-38	TR815641	Stopper, crankshaft	クランク軸止栓	R42998		Aluminum		1	
⑦-39	TR815642	Blind plug, crankshaft	クランク軸埋栓	R41367-1		Steel	M6x8	2	
⑦-40	132313	Nut, crankshaft	クランク軸軸端ナット	R413666		Steel		1	
⑦-41	132312	Lock washer, crankshaft	軸端ナット用廻り止金	R413667		Steel		1	
⑦-42	130510	Oil pump	油ポンプ	R214816	TA60			1	

NO. 符号	PARTS NO. 部品番号	PARTS NAME	部品名称	DRWG. NO. 図面番号	TYPE 形式	MATERIAL 材質	SPECIFICATION 仕様	QTY/UNIT 1台当り要数		REMARK 備考
								1	2HC58LB-R	
⑦-43	132905	Set bolt	取付ボルト	R429582		Steel	M8x22	6		
⑦-44	130518	Blind plug, oil pump	油ポンプ用盲栓	R414649		Steel		1		
⑦-45	132502	Oil suction filter	油吸入フィルタ	R314703			For φ9.5 CuT 100 mesh	1		
⑦-46	252002	Half union joint	吸入フィルタ用片 ユニオン管継手	Ni42021-5	UFD3-C	Brass	NPTF 1/4-18 u5/8 screw thread 18	1		
⑦-47	250002	Flare nut	吸入フィルタ用フレアナット	Ni43011-3	FNS3	Brass	u5/8 screw thread 18	1		
⑦-48	205106	Oil level gauge	油面計	Me42051-2				1		
⑦-49	132907	Set bolt	油面計取付ボルト	R429582		Steel	M6x16	3		
⑦-50	130512	Oil pressure control valve	油圧調整弁	R414357		Stainless steel		1		
⑦-51	130512	Spring, oil pressure control valve	油圧調整弁、弁バネ	R414299		Steel	φ1.7	1		
⑦-52	130512	Spindle, oil pressure control valve	油圧調整弁、弁棒	R4141193		Steel		1		
⑦-53	132525	Oil check valve	オイルチェックバルブ弁体	R414705			M12x22	1		
⑦-54	132525	Steel ball, oil check valve	オイルチェックボール	R414706		Steel	1 1/32"	1		
⑦-55	132525	Ball stopper, oil check valve	オイルチェックボール止金	R414707		Steel	φ7	1		
⑦-56	100115	Oil drain plug	排油栓	Ni41011-2		Steel	PUG3/8"	1		
⑦-57	132624	Valve seat	弁座	R216680-1		Iron casting		1		
⑦-58	132626	Suction valve	吸入弁	R416682		Sweden steel		4		
⑦-59	132633	Packing, suction valve	吸入弁パッキン	R416683		Polyfron seat		4		
⑦-60	132627	Discharge valve	吐出弁	R416684		Sweden steel		12		
⑦-61	132634	Discharge valve ground	吐出弁押え	R416685		Steel		4		
⑦-62	132637	Set bolt, discharge valve setting	弁押え用締付ボルト	R4296004		Steel	M6x11.5	4		
⑦-63	132638	Toothed lock washer	弁押え歯付座金	R416661-2		Steel	M6	4		

NO. 符号	PARTS NO. 部品番号	PARTS NAME	部品名称	DRWG. NO. 図面番号	TYPE 形式	MATERIAL 材質	SPECIFICATION 仕様	QTY/UNIT		REMARK 備考
								1台当所要数	2HC58LB-R	
①-64	132107	Knock pin, valve seat	弁座位置決めピン	R4111407		Steel	t 5x25 ϕ	2		
①-65	132630	Knock pin, suction valve	吸入弁ノックピン	R429383-1		Steel	ϕ 3x8 ϕ	8		
①-66	132635	Knock pin, discharge valve	吐出弁ノックピン	W429027-1		Steel	ϕ 2.8x8 ϕ	8		
①-67	132503	Suction filter	吸入フィルター	R426925			100 mesh	1		
①-68	TR815643	Retaining plate, demistor	デミスター押え板	R426940		Steel		1		
①-69	132530	Filter net, demistor	デミスター戸網	R326927		Copper		1		
①-70	TR815644	Retaining ring, demistor	デミスター止輪	R426939		Steel		1		
①-71	TR815645	Build in motor	ビルトインモータ	R343474-3			3 phase 200V/400V 3.75kw	1		
①-72	TR815646	Motor protector	モータープロテクタ (サーモスタット)	R442270-1	KLIXON-7895			1		
①-73	132803	Set plate, main terminal	メインターミナル取付板	R343533-1		Steel	138x48	1	}	セット品
①-74		Main terminal	メインターミナル	W443093	W832			3		
①-75	TR815647	Set bolt, terminal	ターミナル取付ボルト	R429582		Stainless steel	M6x16	12		
①-76	133807	Protector terminal	プロテクターターミナル	R44291			46x46	1		
①-77	TR815648	Protector terminal cover	プロテクターターミナルカバー	R442251		Iron casting	Set pitch 74x41	1		
①-78	TR815649	Main terminal cover	メインターミナルカバー	R342329		Iron casting	160x70x50	1		
①-79	TR815650	Fixing ground, terminal cover	ターミナルカバー締付グラウンド	Ru33011-6-i			PT 3/4	1		
①-80	TR815651	Fixing ground, terminal cover	ターミナルカバー締付グラウンド	Ru33011-13-i				1		
①-81	TR815652	Washer, fixing ground	締付グラウンド用座金	R442253-2		Brass	t 1.5x ϕ 83x ϕ 74	2		
①-82	TR815653	Washer, fixing ground	締付グラウンド用座金	Ru33011-13-Ni		Brass		2		
①-83	TR815654	Packing, fixing ground	締付グラウンド用パッキン	R442254-2		Resin rubber	ϕ 23xt 12	1		
①-84	TR815655	Packing, fixing ground	締付グラウンド用パッキン	Ru33011-13-ho		Resin rubber		1		

NO. 符号	PARTS NO. 部品番号	PARTS NAME	部品名称	DRWG. NO. 図面番号	TYPE 形式	MATERIAL 材質	SPECIFICATION 仕様	QTY/UNIT 1台当所要数		REMARK 備考
									2HC58LB-R	
①-85	TR815656	Clamping bolt, terminal box	ターミナルカルバ締付ボルト	R429752-1		Stainless steel	M6x60	6		
①-86	TR815657	Clamping bolt, terminal cover	ターミナルカルバ締付ボルト	R429752-2		Stainless steel	M6x50	2		
①-87	TR815658	Toothed lock washer	締付ボルト用歯付座金、 外歯形			Stainless steel	M6	8		
①-88	TR815659	Name plate	銘板	R3982092		Stainless steel		1		
①-89	TR815660	Rivet, name plate	銘板取付パーカー釘	R4987004-1		Stainless steel		4		
①-90	292104	Gauge joint, check valve	低圧用逆止弁付ゲージ継手	R4221104	VCG32D		3F For 9.5φ DCuT	1		
①-91	292004	Gauge joint, with check valve	高低圧逆止弁付 ゲージ継手	R3221101	VCG2D			1		
①-92	292004	Gauge joint, oiling	注油用逆止弁付ゲージ継手		VCG2D			4		
①-93	270313	Stop valve, discharge side	吐出側閉鎖弁	R336263P	VSH10VAP-5S			1		
①-93-1	275007	Spindle cover, stop valve	閉鎖弁用弁蓋	R436569	VSH10VA	Brass		1		
①-93-2	275101	Packing, spindle cover	閉鎖弁用弁蓋パッキン	R36527		Polyflon	t 1.0xφ18.5xφ15	1		
①-93-3	250001	Flare nut	閉鎖弁用フレアナット	NI43011-1	FNS-2	Brass		1		
①-94	270504C	Stop valve, suction side	吸入側閉鎖弁	R336592	VSH22XBP			1		
①-94-1	275006	Spindle cover, stop valve	閉鎖弁、弁蓋	R436577	VSH22XBP	Brass		1		
①-94-2	TR815663	Packing, spindle cover	閉鎖弁弁蓋ガスケット	R436457		Polyflon	t 1.0xφ26xφ22	1		
①-95	132926	Set bolt, discharge side stop valve	吐出側閉鎖弁取付ボルト	R429753		Steel	M8x75 hexagon socket head	2		
①-96	264018	Packing, stop valve	V S H 22 用 フ ラ ン ジ 用 パッキン	NI40053-12		Asbestos joint sheet	t 0.8xφ30xφ23	1		
①-97	TR815661	Flange, stop valve	V S H 22 用 合 フ ラ ン ジ	R4713832		Brass		1		
①-98	132925	Set bolt, suction side stop valve	吸入側閉鎖弁取付ボルト			Stainless steel	M10x24	2		
①-99	TR815662	Set bolt, suction side stop valve flange	吸入側閉鎖弁 合フランジ取付ボルト			Stainless steel	M10x40	2		
①-100	132127	Thrust bearing, motor side	推力受金	R3113296		White metal		1		

⑦ Compressor
压缩机

NO. 符号	PARTS NO. 部品番号	PARTS NAME	部品名称	DRWG. NO. 図面番号	TYPE 形式	MATERIAL 材質	SPECIFICATION 仕様	QTY/UNIT 1台当所要数		REMARK 備考
								1台当所要数	2HC58LB-R	

パーツリスト

1981年3月発行

ダイキン工業株式会社

本 社 大 阪 市 北 区 梅 田 1 丁 目 12 番 39 号 新 阪 急 ビル
郵便番号 530 電話 大 阪 (06) 346-1201 (大代表)

東 京 支 店 東 京 都 新 宿 区 西 新 宿 2 丁 目 6 番 1 号 新 宿 住 友 ビル 内 私 書 箱 37 号
郵便番号 160-91 電話 東 京 (03) 347-8211 (ダイヤルイン)

名 古 屋 支 店 名 古 屋 市 中 村 区 下 笹 島 町 11 の 2 住 友 生 命 名 古 屋 ビル
郵便番号 450 電話 名 古 屋 (052) 581-0621 (大代表)

広 島 支 店 広 島 市 南 区 榎 荷 町 4 番 1 号 住 友 生 命 広 島 ビル
郵便番号 730 電話 広 島 (0822) 62-5131 (代 表)

福 岡 支 店 福 岡 市 中 央 区 天 神 2 丁 目 8 番 34 号 住 友 生 命 福 岡 ビル
郵便番号 810 電話 福 岡 (092) 721-5131 (代 表)

札 幌 営 業 所 札 幌 市 中 央 区 北 一 条 西 3 丁 目 住 友 信 託 ビル
郵便番号 060 電話 札 幌 (011) 261-5556 (代 表)

仙 台 営 業 所 仙 台 市 中 央 1 丁 目 2 番 3 号 第一ビル
郵便番号 980 電話 仙 台 (0222) 22-5894 (代 表)



Tokyo Branch: Shinjuku-Sumitomo Bldg., 6-1, 2-chome, Nishi-Shinjuku, Shinjuku-ku, Tokyo 160-91, Japan